

**CAMPAGNE DE REPRODUCTION DES HUITRES PLATES 2015
BULLETIN N°23**

TEMPERATURES ET PECHEES DE LARVES DU 8 aout 2016

Marée : Coeff : 70//Pleine mer : 8h39

Vent : Nord Ouest 7 à 10 nœuds

	Heure	TEMPERATURES		PECHEES DE LARVES			COLLECTEURS TEMOINS Pose le 1/08		
		Fond	Surface	Nombre de larves /m ³	Larves évoluées		Nbre de naissains pour 30 coques de moules	Nbre de naissains /coupelle	
					%	Nombre/m ³			
MEN ER ROUE	10h10	17,7	18,2	1825	3	55	0	2	
LE PO	9h30	18,1	18,6	500	6	30	0	2	
BEAUMER	8h55	17,4	18,1	125	5	6	1	13	
PENTHIEVRE									6
CARNAC-POINTE CHURCHILL									8

ETAT DES GENITEURS DU 8 aout 2016

	Huîtres « Maigres »	Huîtres « Peu grasses »	Huîtres « Grasses »	Huîtres « Très grasses »	Huîtres « Laitieuses »	Huîtres « Ardoisées »
MEN ER ROUE *	43	33	12	6	4	2
PENTHIEVRE*	36	26	18	10	6	4

*: % sur un échantillon de 50 individus

Observations:

Les températures sont en légère augmentation depuis la semaine dernière et restent comparables à la normale saisonnière.

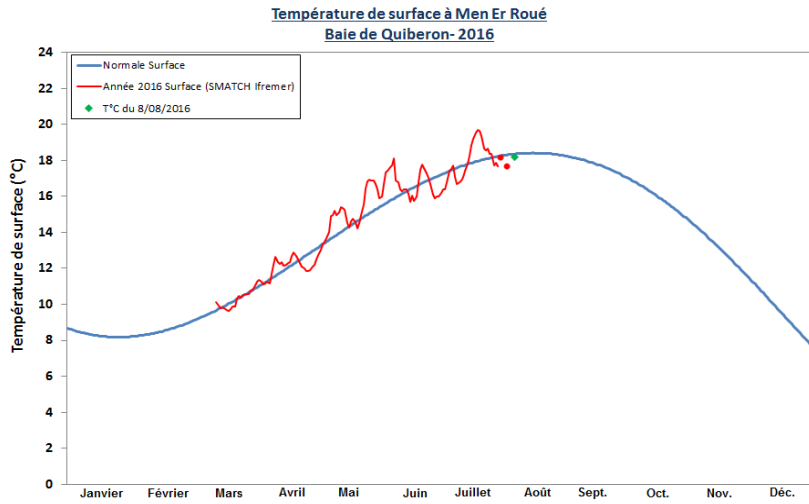
En raison des vents orientés « nord », les larves semblent davantage « poussées » vers Men Er Roué. Les pourcentages et abondances en larves évoluées diminuent.

Le nombre de naissains fixés par coupelle diminuent également et oscillent sur l'ensemble de la baie entre 2 et 13.

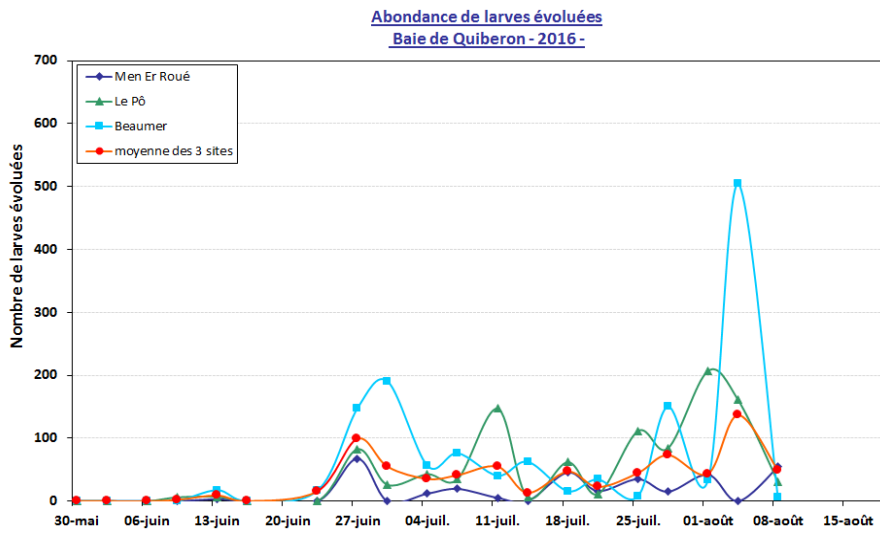
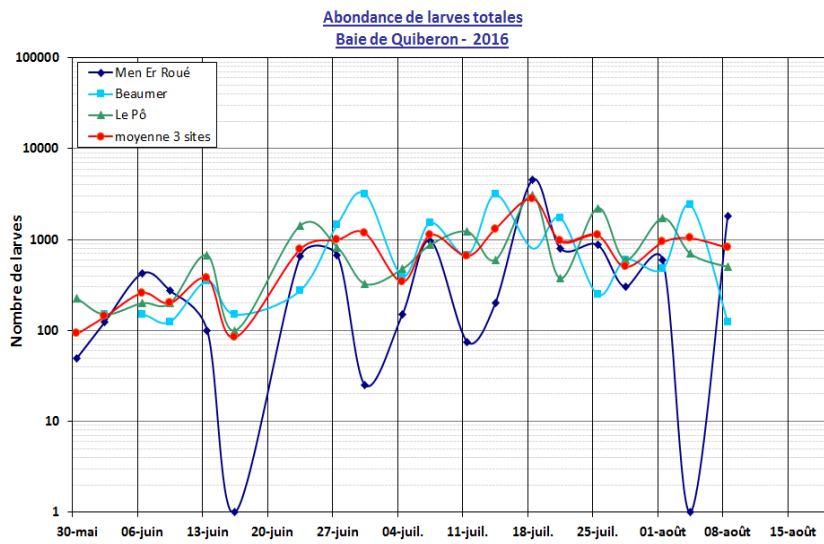
Les huîtres « maigres » et « peu grasses » représentent 62 à 76 % du stock mais des émissions larvaires sont encore à prévoir.

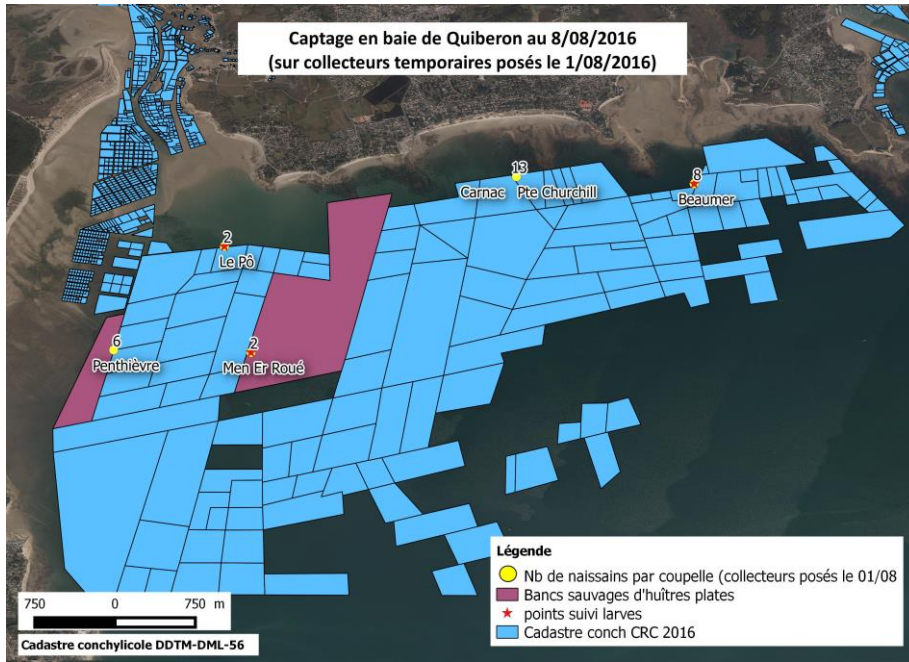
Prochaine pêche de larves : Jeudi 11 août



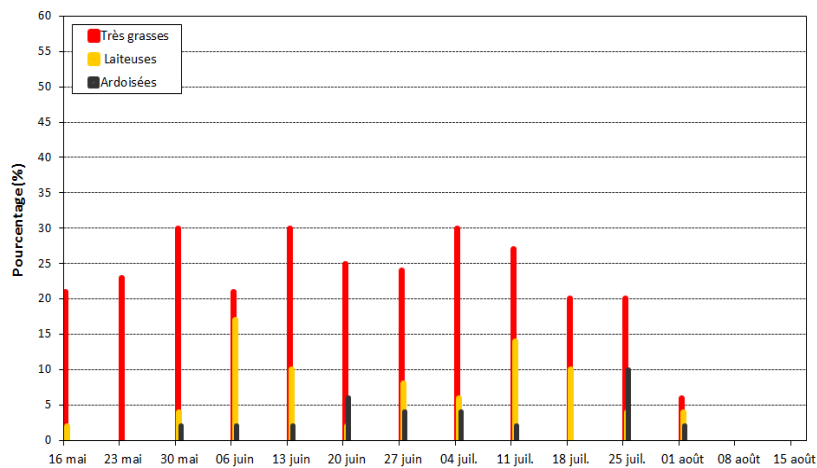


© Ifremer

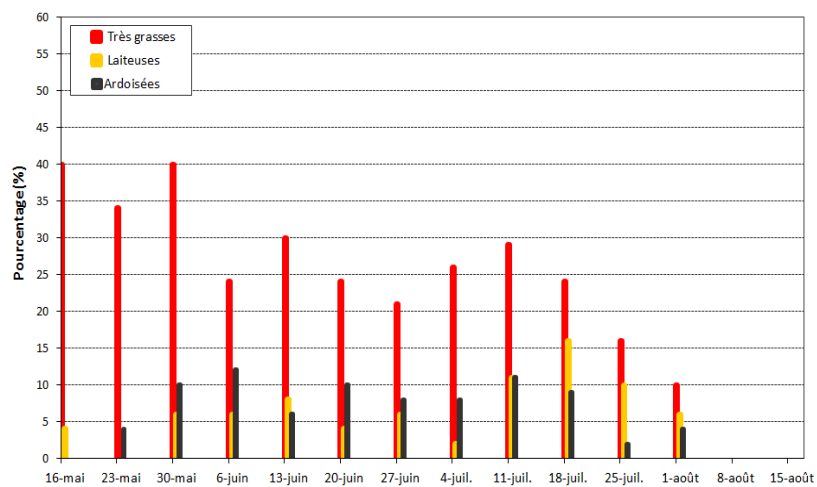


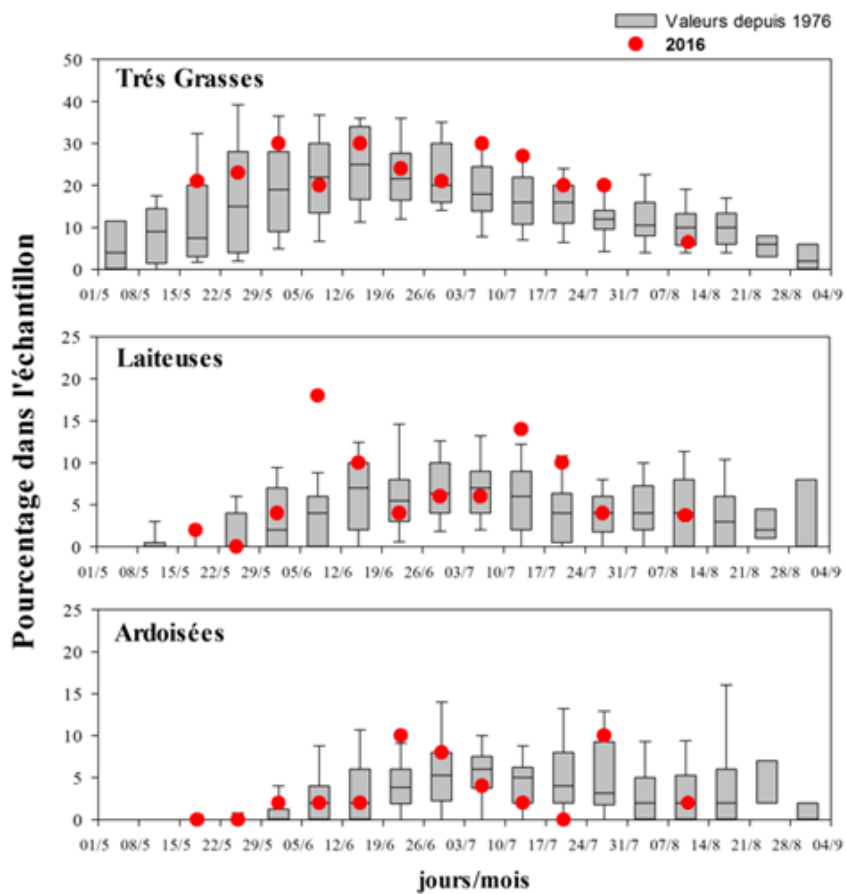


Etat de maturation des géniteurs
Baie de Quiberon: Banc du milieu - 2016



Etat de maturation des géniteurs
Baie de Quiberon: Penthièvre - 2016





Comment lire ces graphiques :

