

**CAMPAGNE DE REPRODUCTION DES HUITRES PLATES 2017**

**BULLETIN N°3**

**TEMPERATURES DU 29 mai 2017 (9h30)**

	TEMPERATURE Surface
Men Er Roué	18,3
Penthièvre	18,6

**ETAT DES GENITEURS DU 29 mai 2017**

	Huîtres « Maigres »	Huîtres « Peu grasses »	Huîtres « Grasses »	Huîtres « Très grasses »	Huîtres « Laitieuses »	Huîtres « Ardoisées »
Penthièvre*	6	20	24	38	10	2
Men Er Roué*	6	18	30	42	4	0

\*: % sur un échantillon de 50 individus

**Observations:**

Les températures ont fortement augmenté et sont supérieures à la normale saisonnière de 3°C (graphique 4).

En réponse à cette hausse des températures, la maturation s'est accélérée (graphiques 1 à 3):

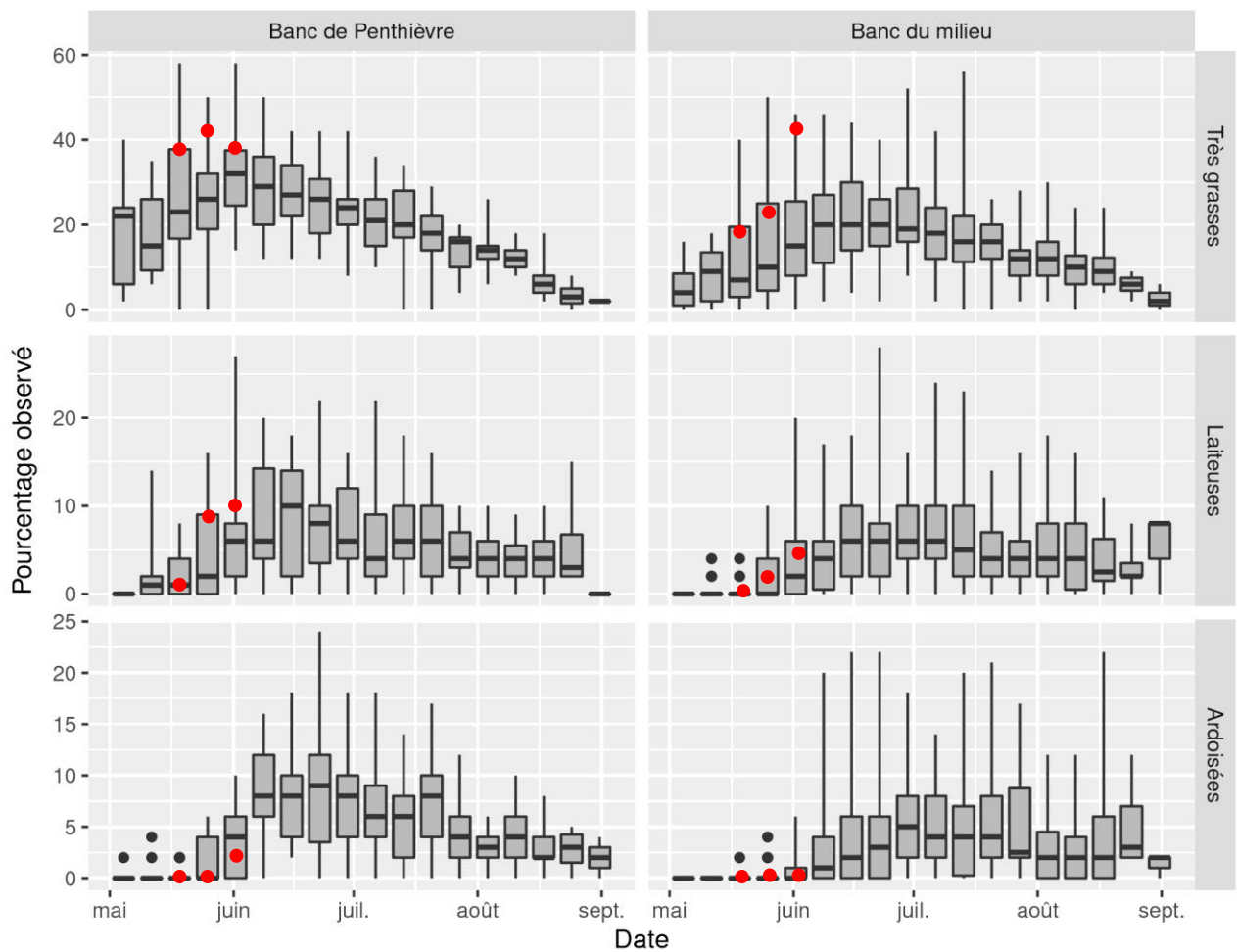
- Sur le banc du milieu (Men Er Roué), le pourcentage d'huîtres « très grasses » (42%) atteint des valeurs maximales et le pourcentage d'huîtres laiteuses est supérieur à 50% des valeurs obtenues depuis 1976. Les pourcentages d'huîtres « ardoisées » restent en revanche de 0%.
- Sur le banc de Penthièvre, les pourcentages d'huîtres « très grasses » (38%) et d'huîtres laiteuses (10%) sont supérieurs à 50% des valeurs obtenues depuis 2004. Les pourcentages d'huîtres ardoisées restent dans la norme.

**Prochain bulletin** : jeudi 1 juin (avec les premières pêches de larves)



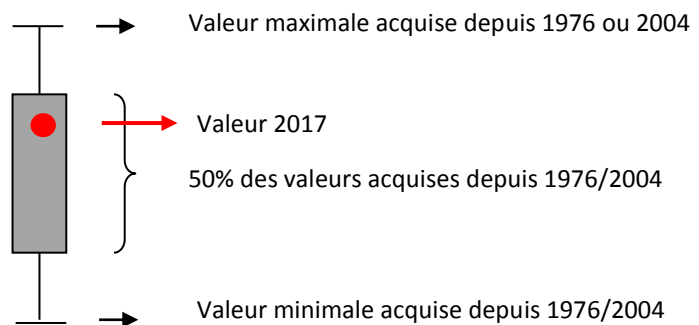
## Comparaison interannuelle de la maturation

Depuis 1976 pour le banc du milieu  
Depuis 2004 pour le banc de Penthièvre



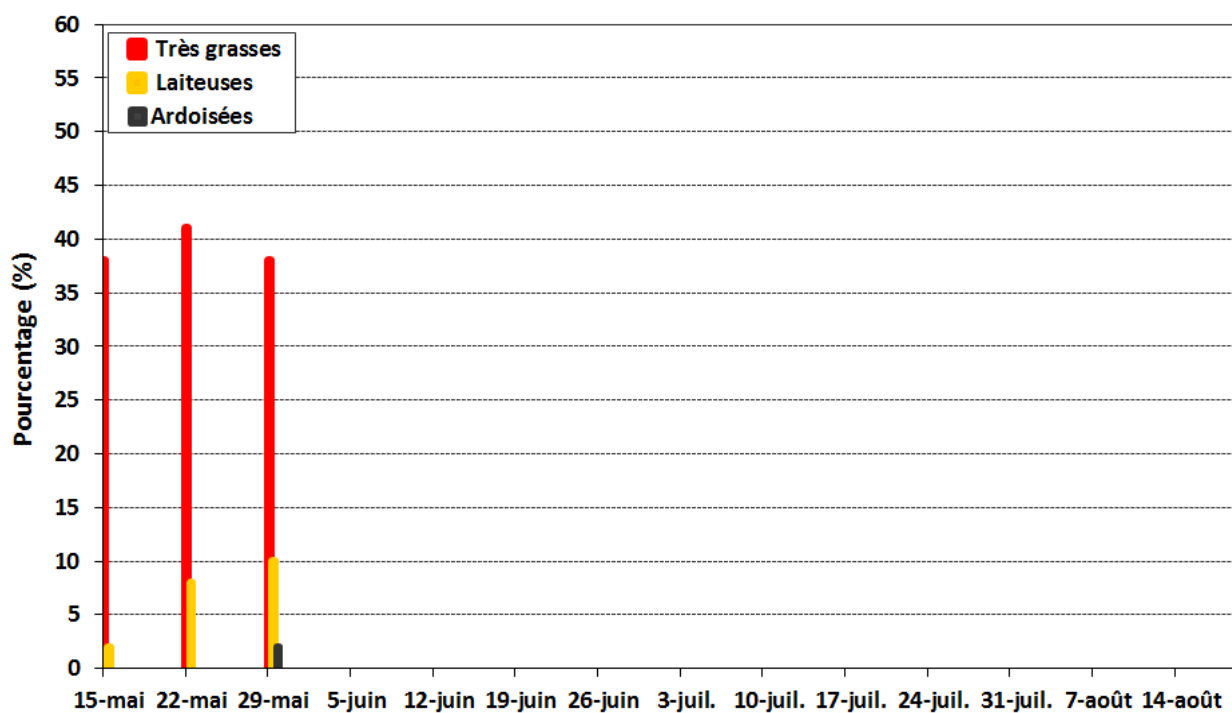
Réalisation : Eureka modélisation/Ifremer

### Comment lire ces graphiques :

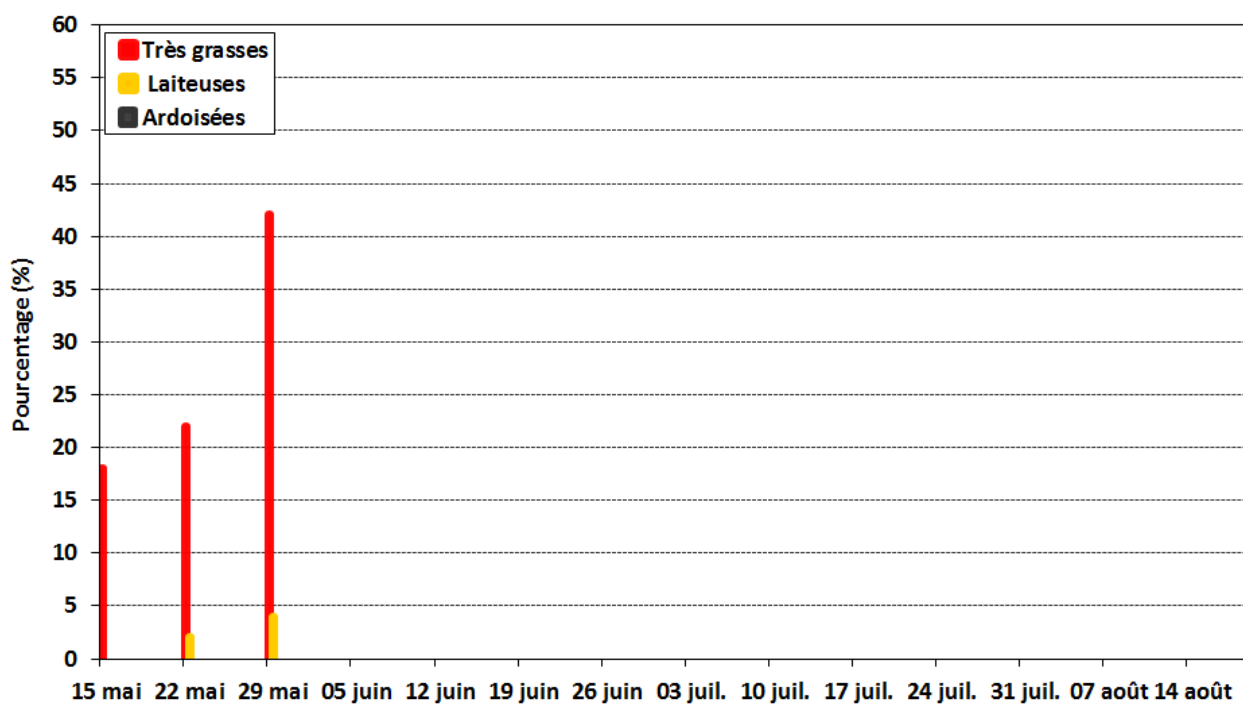


## Evolution de la maturation en 2017 sur les 2 bancs

### Penthièvre

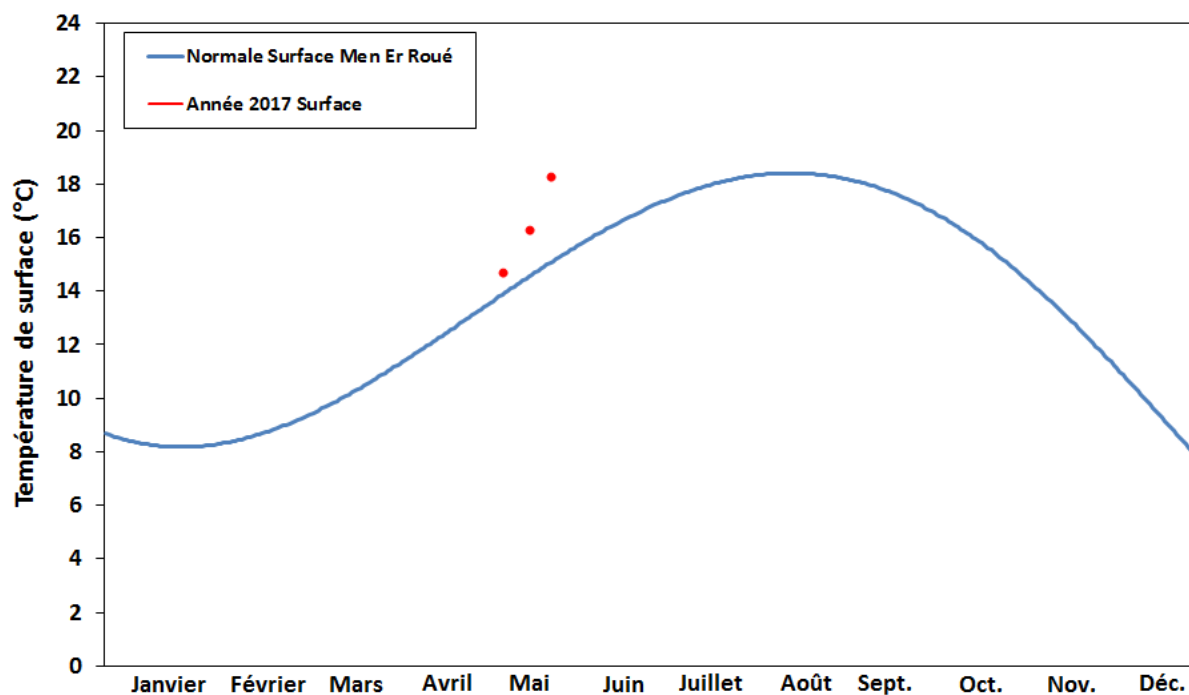


### Banc du milieu



## Evolution de la température de surface en 2017 par rapport à la normale saisonnière (site de Men er Roué)

Températures de surface à Men Er Roué



© Ifremer



