

CAMPAGNE DE REPRODUCTION DES HUITRES PLATES 2017

BULLETIN N°5

TEMPERATURES ET PECHES DE LARVES

En raison des conditions météorologiques de ce début de semaine, les relevés de températures et les prélèvements de larves n'ont pas pu être réalisés. Ils seront effectués jeudi après-midi.

ETAT DES GENITEURS DU 5 juin 2017

	Huîtres « Maigres »	Huîtres « Peu grasses »	Huîtres « Grasses »	Huîtres « Très grasses »	Huîtres « Laitieuses »	Huîtres « Ardoisées »
Penthièvre*	2	9	36	42	9	2
Men Er Roué*	9	15	34	33	6	3
Men Er Roué* Semis 2015	9	16	31	38	3	3

*: % sur un échantillon de 50 individus

Observations:

Sur le banc du milieu (Men Er Roué), le pourcentage d'huîtres « très grasses » (42%) atteint toujours des valeurs maximales et le pourcentage d'huîtres laiteuses est supérieur à 50% des valeurs obtenues depuis 1976. Les pourcentages d'huîtres « ardoisées » est légèrement au-dessus de la moyenne.

Sur le premier semis coopératif 2015 (captage 2014) placé sur le banc du milieu, les huîtres sont au même stade de maturation.

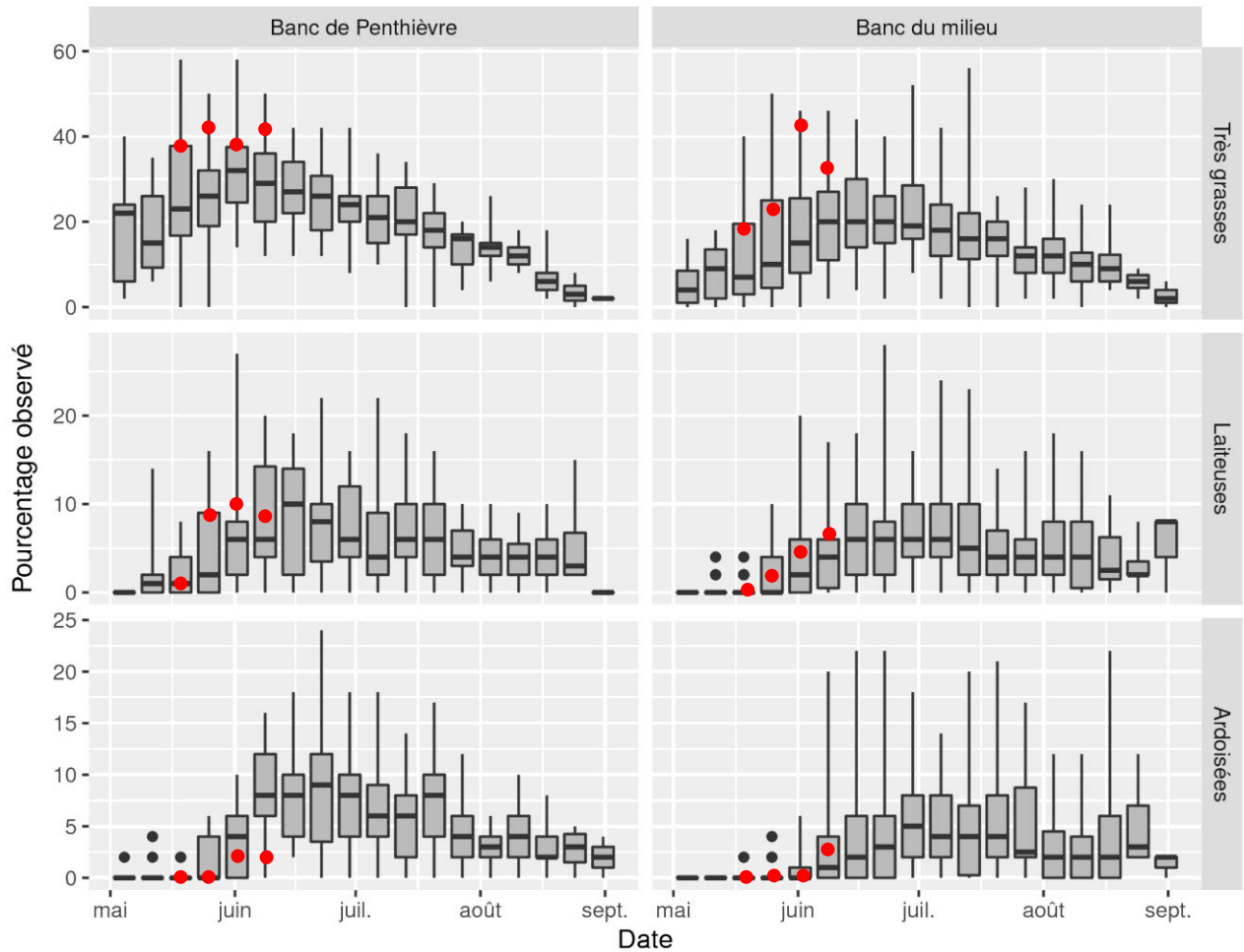
Sur le banc de Penthièvre, le pourcentage d'huîtres « très grasses » (42%) est supérieur à 50% des valeurs obtenues depuis 2004. Le pourcentage d'huître laiteuse est dans la norme tandis que le pourcentage d'ardoisées est inférieur à la moyenne.

Prochain bulletin : jeudi 8 juin



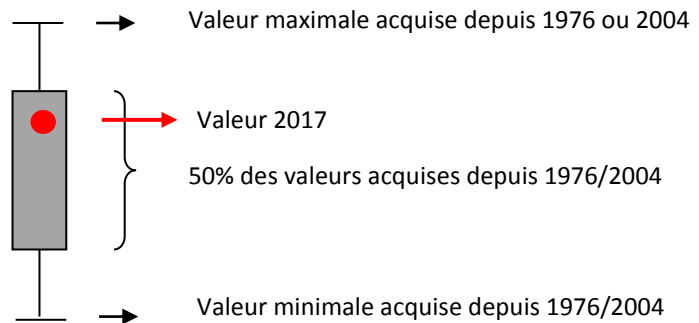
Comparaison interannuelle de la maturation

Depuis 1976 pour le banc du milieu
Depuis 2004 pour le banc de Penthièvre



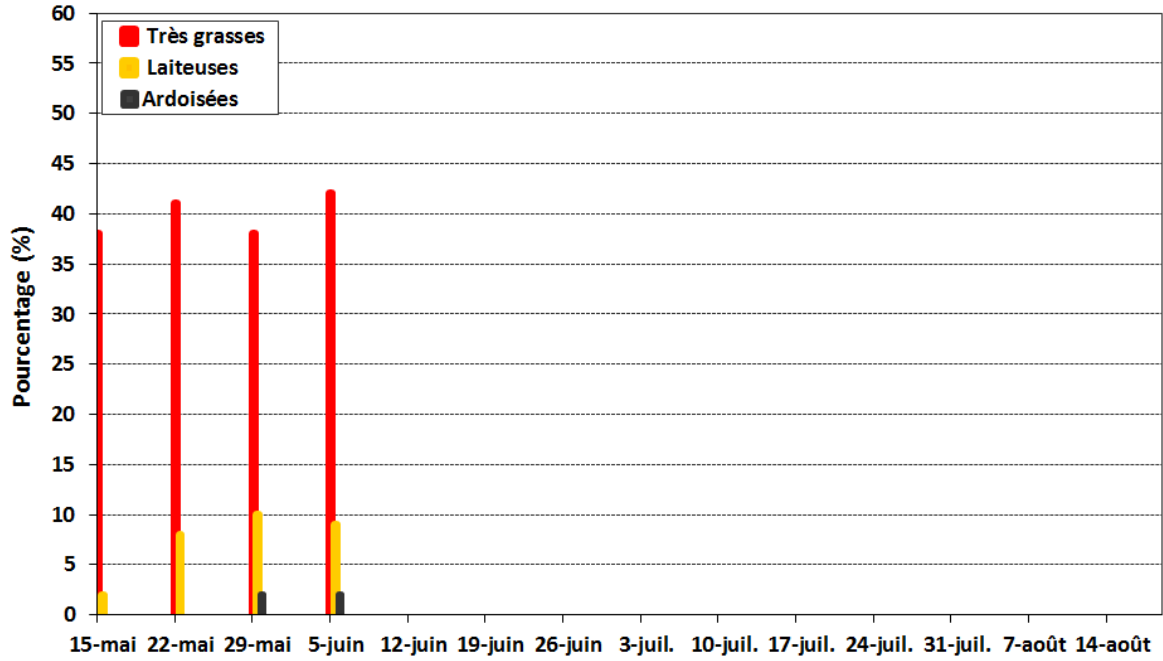
Réalisation : Eureka modélisation/Ifremer

Comment lire ces graphiques :



Evolution de la maturation en 2017 sur les 2 bancs

Penthièvre



Banc du milieu

