

**CAMPAGNE DE REPRODUCTION DES HUITRES PLATES 2017  
BULLETIN N°7**

**TEMPERATURES ET PECHEES DE LARVES du 12 juin 2017**

	Heure	TEMPERATURES		PECHEES DE LARVES		
		Fond	Surface	Nombre de larves /m <sup>3</sup>	Larves évoluées	
					%	Nombre/m <sup>3</sup>
<b>MEN ER ROUE</b>	<b>7h45</b>	15,8	16,9	850	1	9
<b>LE PO</b>	<b>7h15</b>	16,4	17	1350	3	41
<b>BEAUMER</b>	<b>6h45</b>	15,9	15,9	1375	3	41

**ETAT DES GENITEURS DU 12 juin 2017**

	Huîtres « Maigres »	Huîtres « Peu grasses »	Huîtres « Grasses »	Huîtres « Très grasses »	Huîtres « Laitieuses »	Huîtres « Ardoisées »
<b>Penthièvre*</b>	9	9	31	41	4	6
<b>Men Er Roué** Semis 2015</b>	12	6	22	45	3	12

\*: % sur un échantillon de 50 individus / \*\*: % sur un échantillon de 50 individus

**Observations:**

Les températures prises à la levée du jour oscillent entre 16 et 17°C. En surface, elles restent supérieures à la normale de saison tandis qu'au fond, elles sont comparables à la normale de saison.

Sur le semis 2015 du banc du milieu (Men Er Roué), le pourcentage d'huîtres « très grasses » (45%) atteint des valeurs maximales. Le pourcentage d'huîtres « ardoisées » atteint lui aussi des valeurs extrêmes.

Sur le banc de Penthièvre, le pourcentage d'huîtres « très grasses » (41%) reste important et supérieur à 50% des valeurs obtenues depuis 2004. On observe également 10 % d'huîtres « laiteuses » et « ardoisées ».

Les concentrations en larves d'huîtres sont intéressantes au Pô et à Beaumer (>1000 larves/m<sup>3</sup>). Les pourcentages en larves évolués ont diminué et leurs quantités sont en légère diminution.

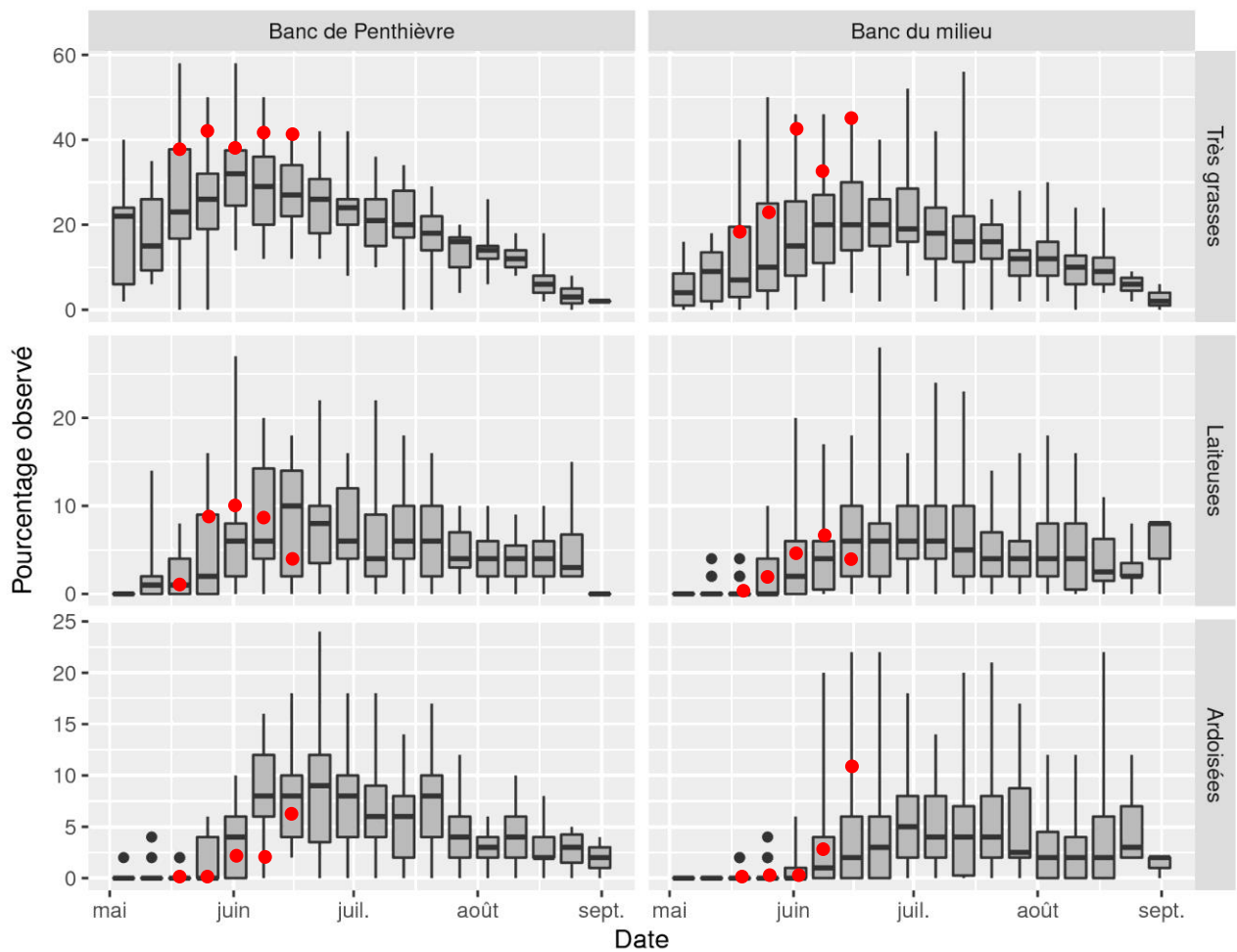
Les concentrations de larves de moules sont de 1200/m<sup>3</sup> à Men Er Roué ; 1725/m<sup>3</sup> au Pô et 850/m<sup>3</sup> à Beaumer. Les anomalies sont également présentes et en plus faibles concentrations : 175/m<sup>3</sup> à Men Er Roué ; 350/m<sup>3</sup> au Pô et 100/m<sup>3</sup> à Beaumer.

**Prochain bulletin** : jeudi 15 juin



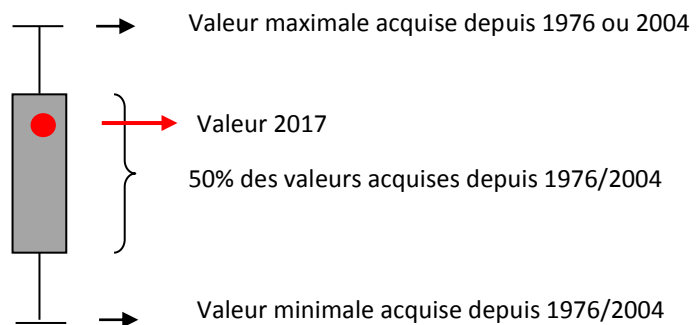
## Comparaison interannuelle de la maturation

Depuis 1976 pour le banc du milieu  
Depuis 2004 pour le banc de Penthièvre



Réalisation : Eureka modélisation/Ifremer

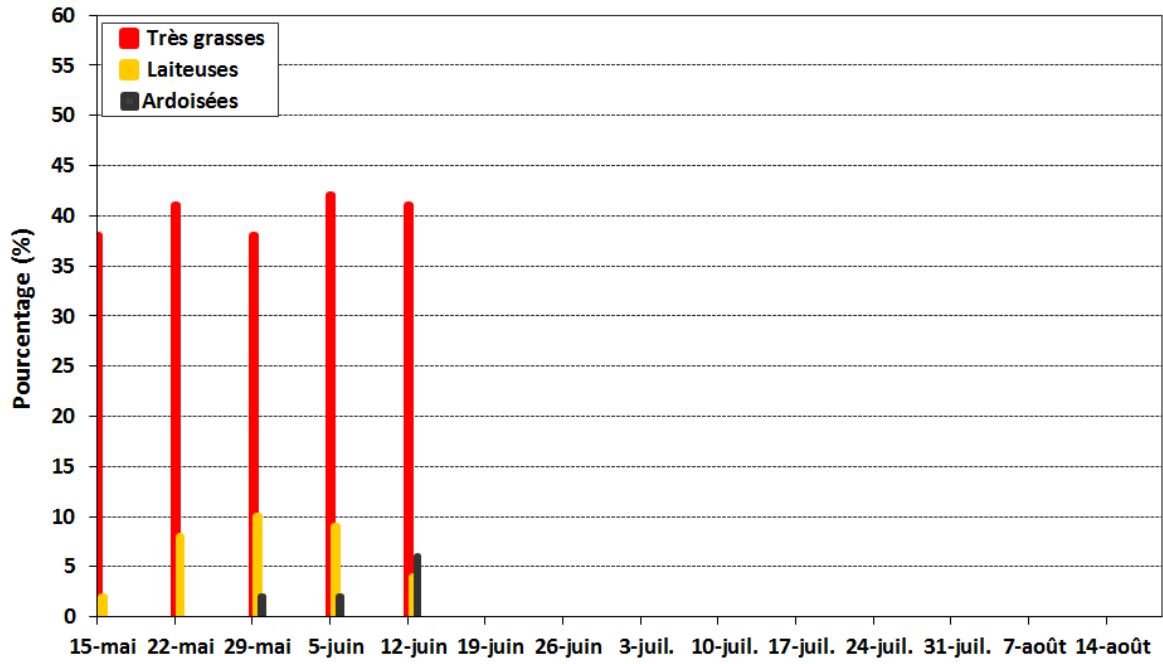
### Comment lire ces graphiques :



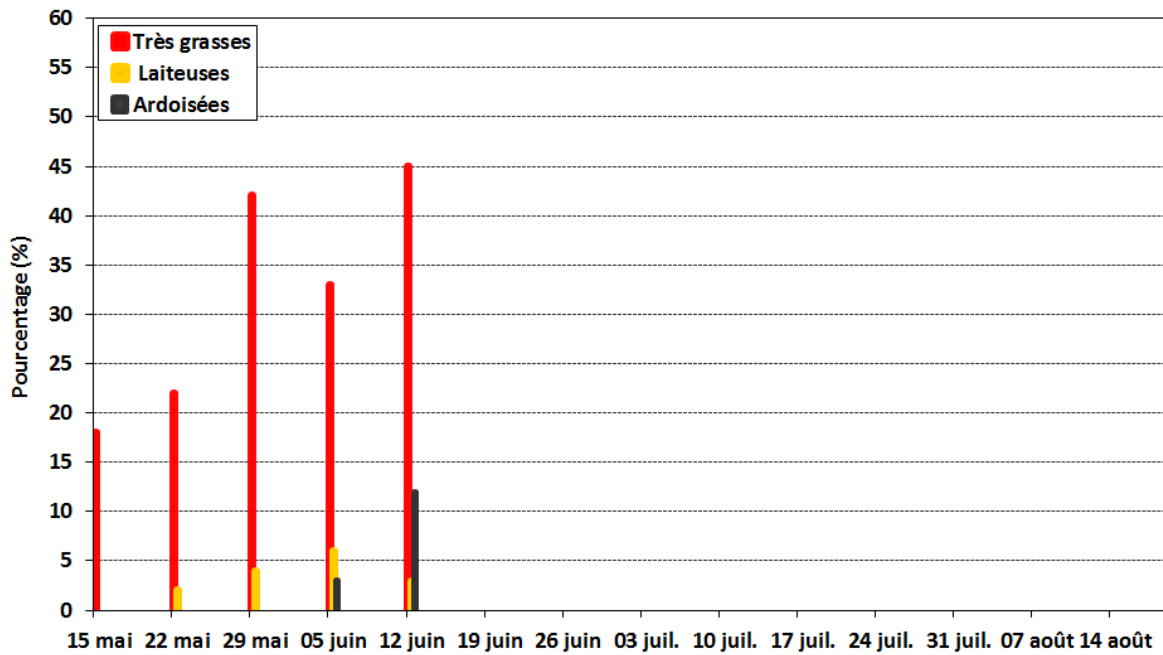
## Evolution de la maturation en 2017 sur les 2 bancs



### Penthièvre



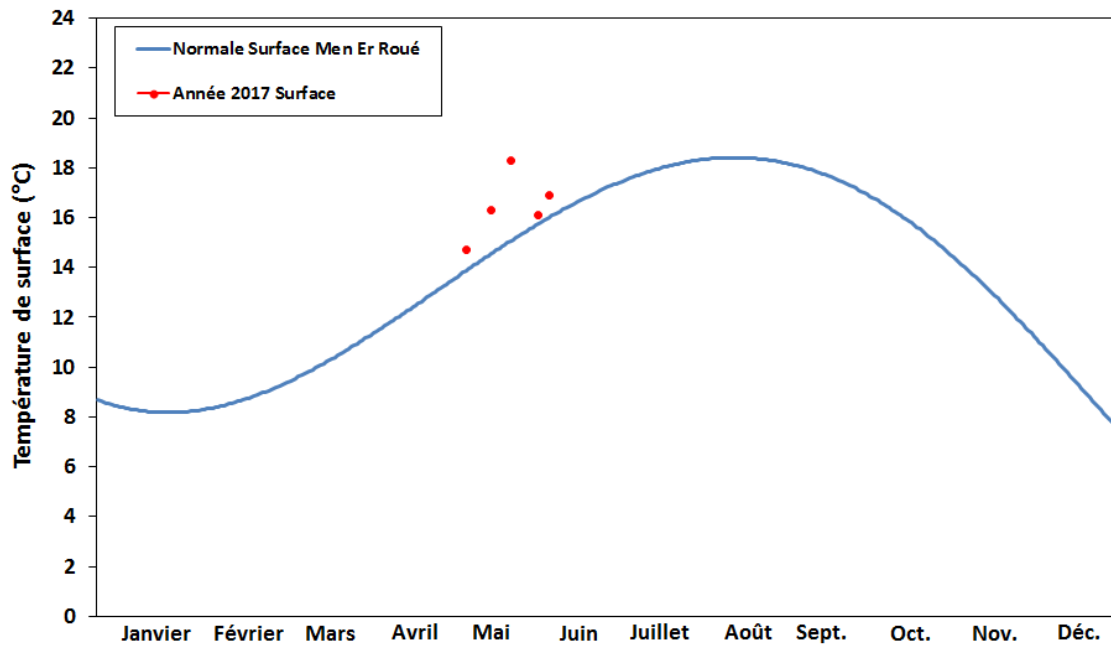
### Banc du milieu



### Evolution de la température en 2017 à Men Er Roué

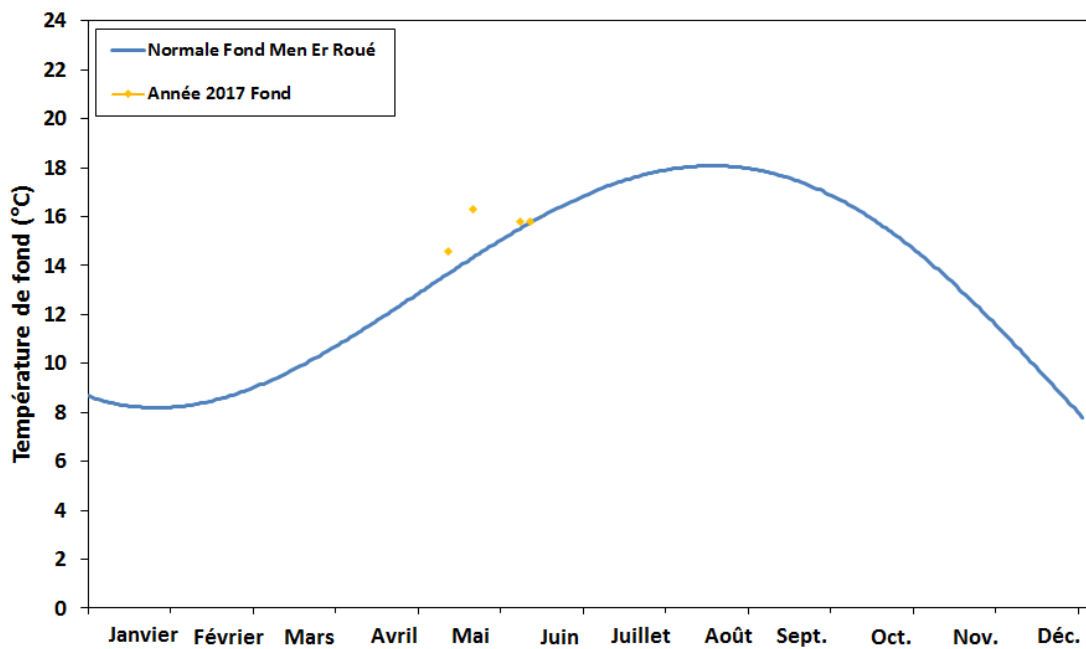


### Températures de surface à Men Er Roué



© Ifremer

### Température de fond à Men Er Roué

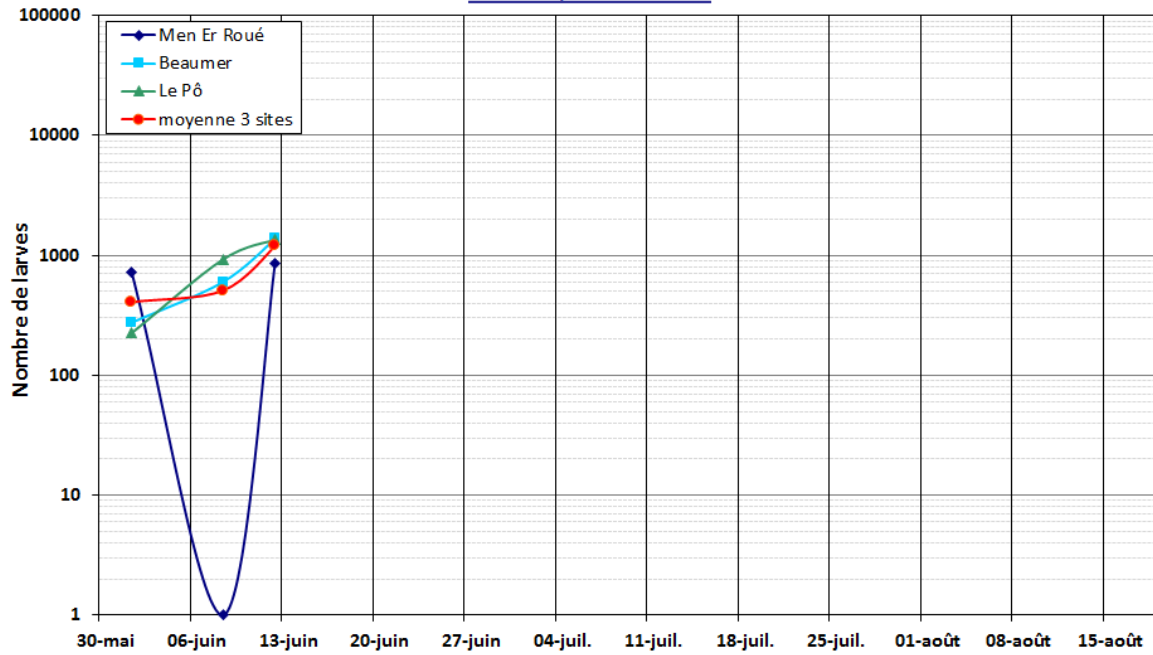


© Ifremer

### Evolution des concentrations larvaires sur les 3 sites



Abondance de larves totales  
Baie de Quiberon - 2017



Abondance de larves évoluées  
Baie de Quiberon - 2017 -

