

CAMPAGNE DE REPRODUCTION DES HUITRES PLATES 2017
BULLETIN N°9

TEMPERATURES ET PECHEES DE LARVES du 19 juin 2017

	Heure	TEMPERATURES		PECHEES DE LARVES			COLLECTEURS TEMOINS <i>Pose le 13/06</i>		
		Fond	Surface	Nombre de larves /m ³	Larves évoluées		Nbre de naissains pour 30 coques de moules	Nbre de naissains /coupelle	
					%	Nombre/m ³			
MEN ER ROUE	12h15	19	19,1	6775	2%	135	4	16	
LE PO	13h20	19,2	19,6	975	9%	88	Corps mort non trouvé		
BEAUMER	14h00	19	19,9	550	8%	44	6	106	
PENTHIEVRE									102
CARNAC-POINTE CHURCHILL									61

ETAT DES GENITEURS DU 19 juin 2017

	Huîtres « Maigres »	Huîtres « Peu grasses »	Huîtres « Grasses »	Huîtres « Très grasses »	Huîtres « Laitieuses »	Huîtres « Ardoisées »
PENTHIEVRE*	18	15	27	20	12	8
MEN ER ROUE**	22	25	17	17	9	10

*: % sur un échantillon de 50 individus / **: % sur un échantillon de 60 individus (dont 30 du semis 2015)

Observations:

Les températures sont en nette hausse et deviennent supérieures de 3°C aux normales saisonnières.

L'augmentation des températures a entraîné des pontes massives de gamètes : 32 à 45 % des huîtres ont pondu (huîtres « maigres » et « peu grasses ») et 19 à 20 % des huîtres sont laiteuses et ardoisées. En parallèle, les pourcentages d'huîtres très grasses ont chuté (graphiques 1 à 3).

En réponse à cela, les concentrations larvaires sont particulièrement abondantes dans le secteur de Men Er Roué. Les concentrations en larves évoluées augmentent également.

L'augmentation des températures a accéléré l'évolution des larves si bien que l'on comptabilise de nombreuses fixations de naissains au cours de la semaine dernière. Quelques anomalies étaient présentes sur les coupelles.

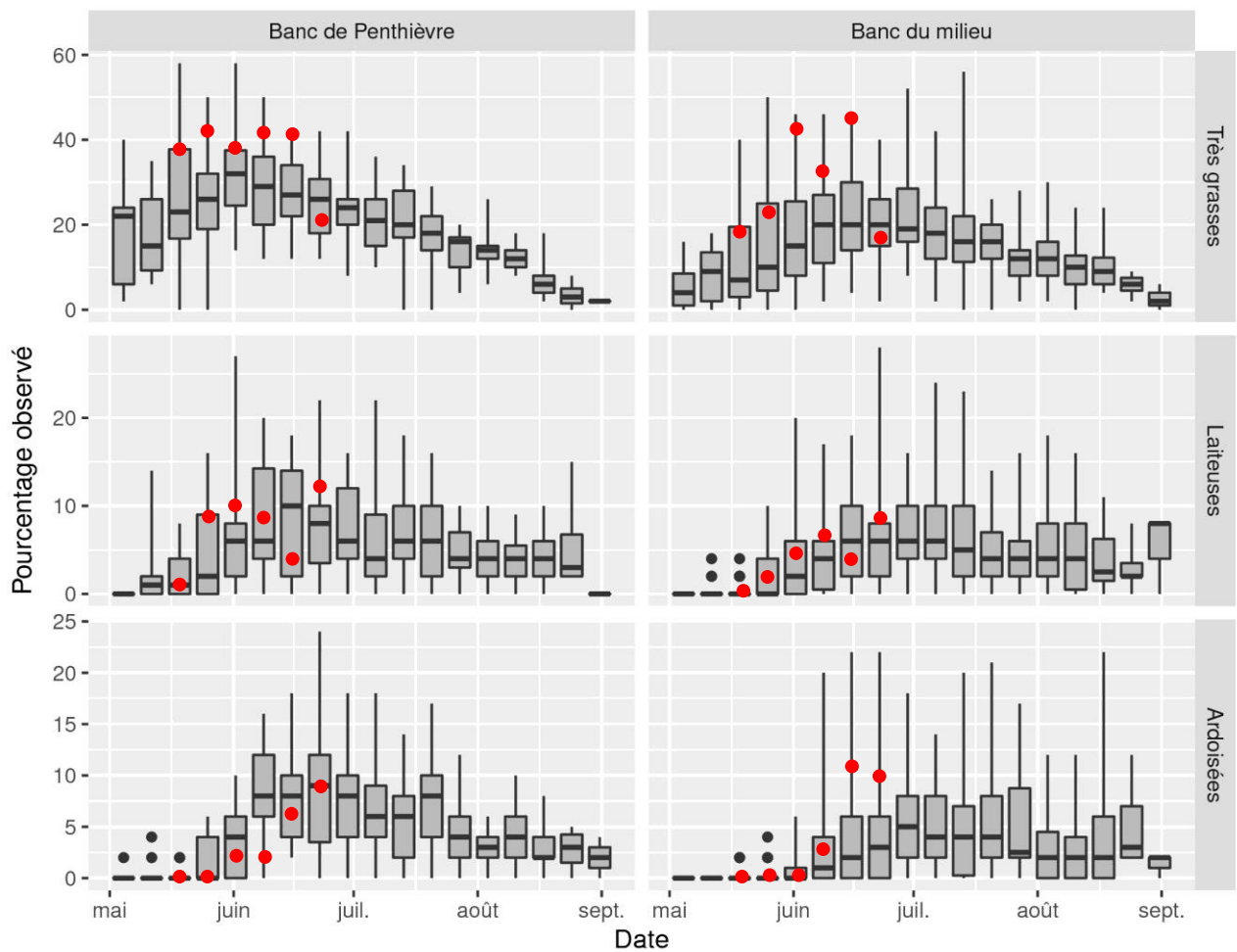
Les concentrations de larves de moules sont en nette diminution : 375/m³ à Men Er Roué ; 150/m³ au Pô et 25/m³ à Beaumer. Les anomalies sont absentes.

Prochain bulletin : jeudi 22 juin



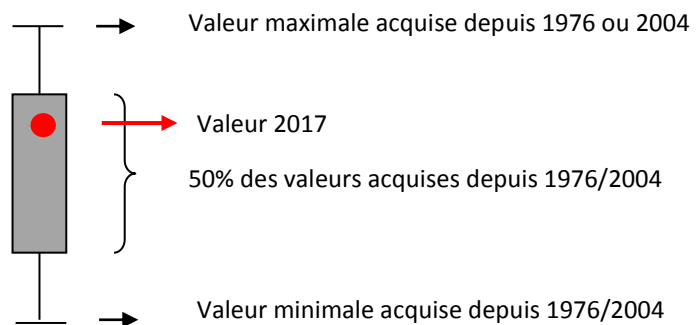
Comparaison interannuelle de la maturation

Depuis 1976 pour le banc du milieu
Depuis 2004 pour le banc de Penthièvre

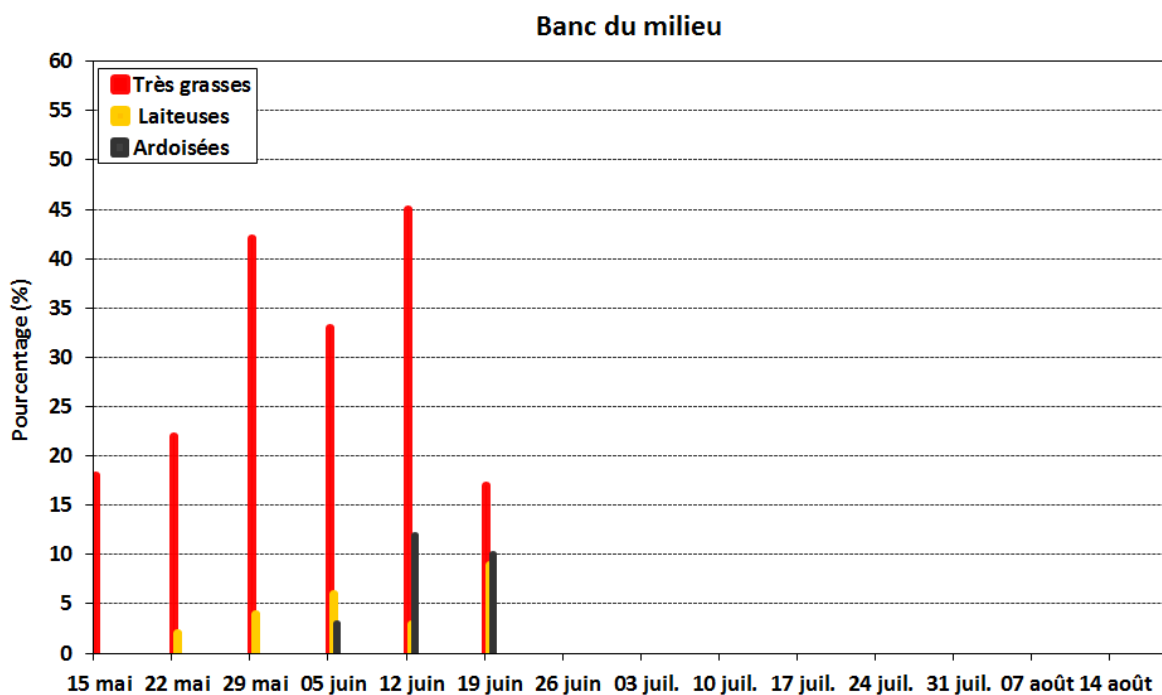
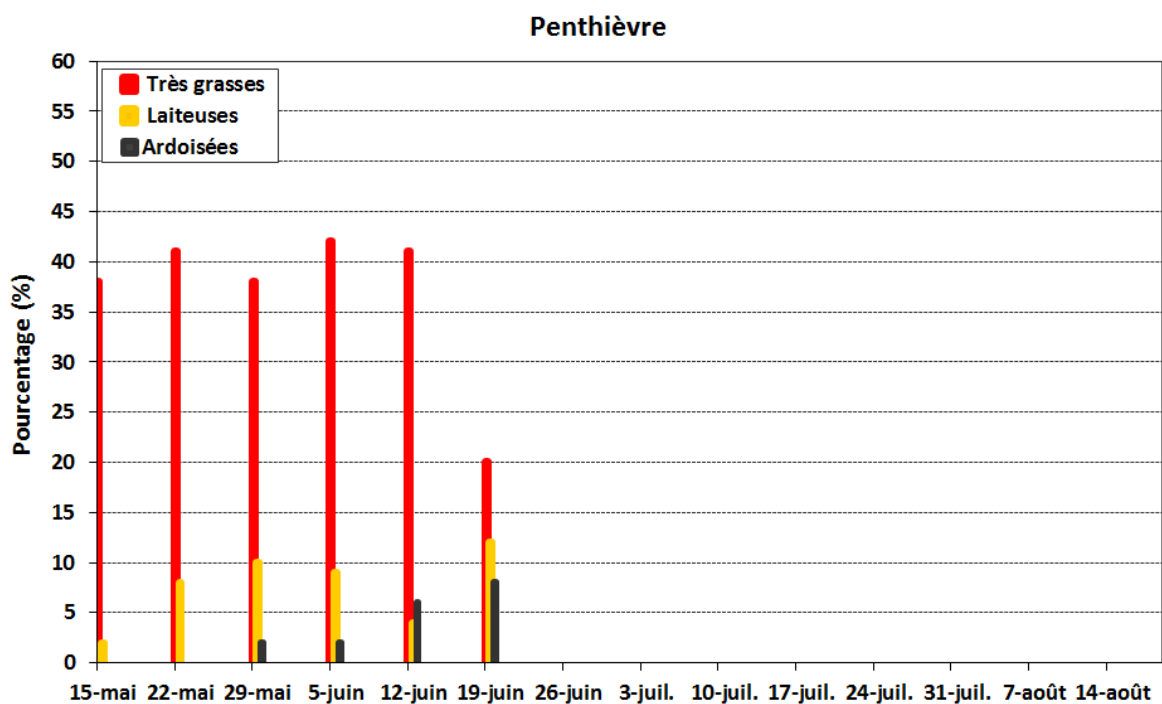


Réalisation : Eureka modélisation/Ifremer

Comment lire ces graphiques :

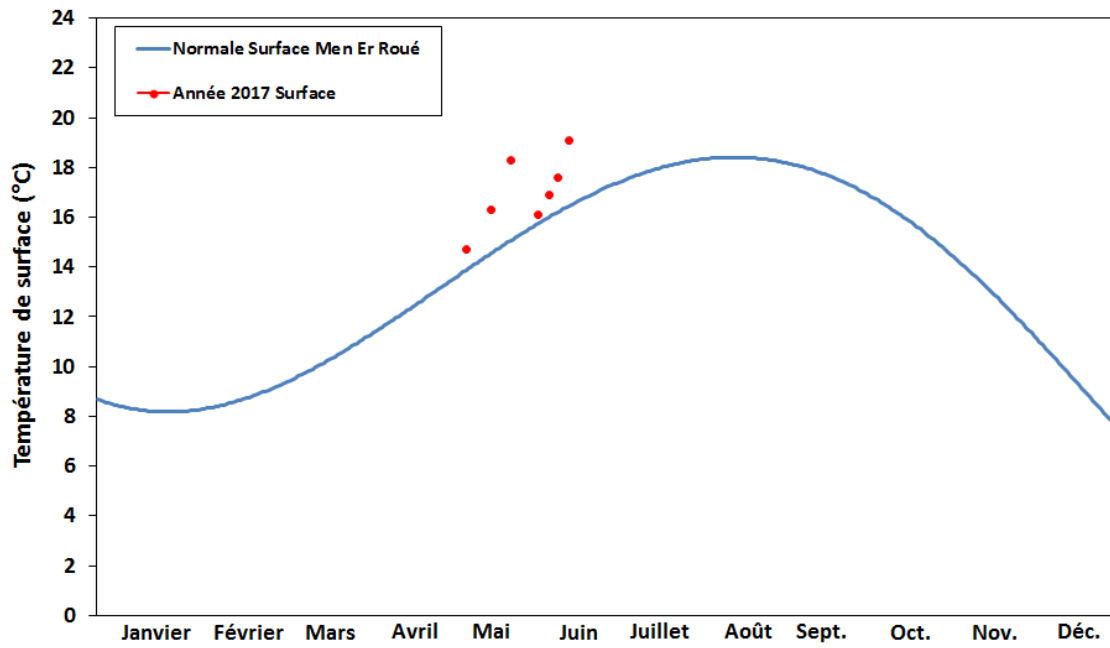


Evolution de la maturation en 2017 sur les 2 bancs



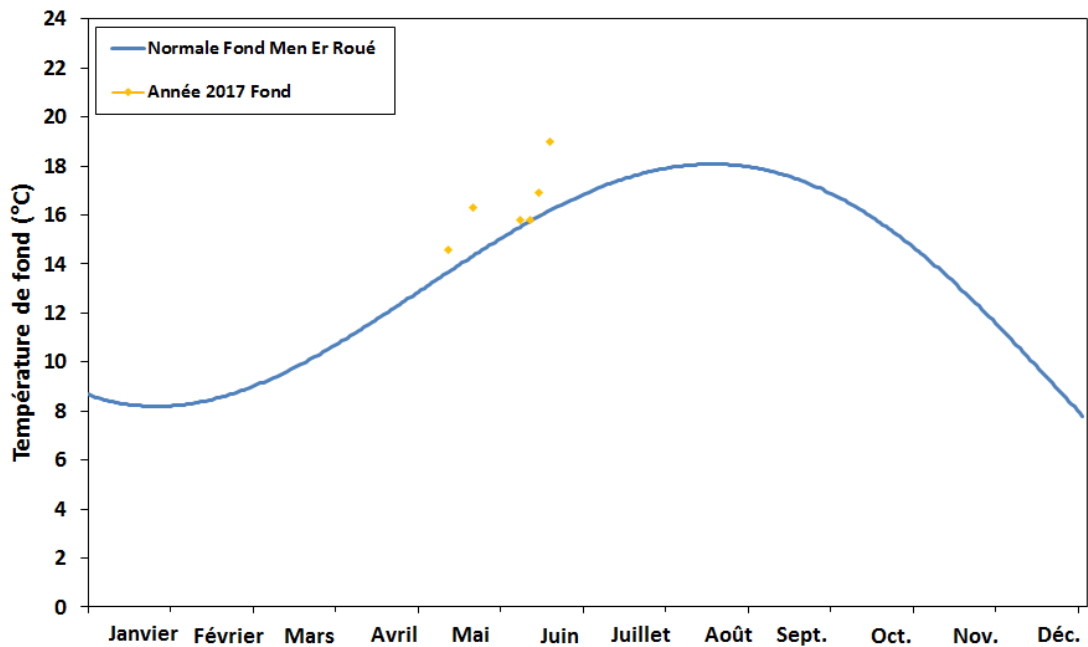
Evolution de la température en 2017 à Men Er Roué

Températures de surface à Men Er Roué



© Ifremer

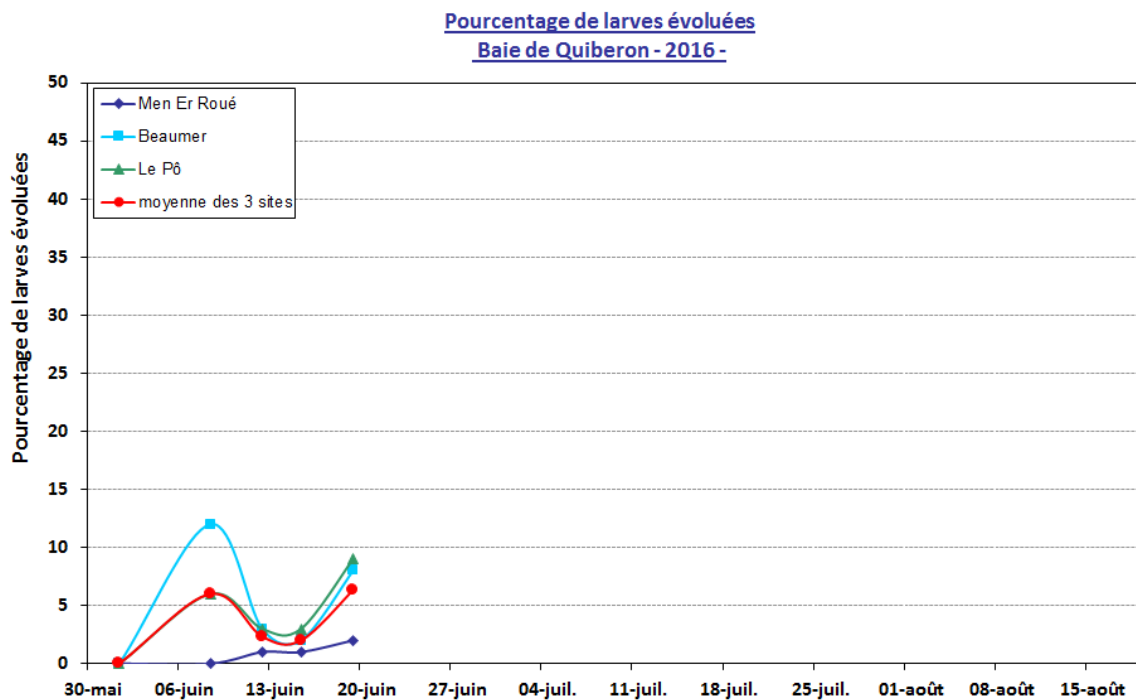
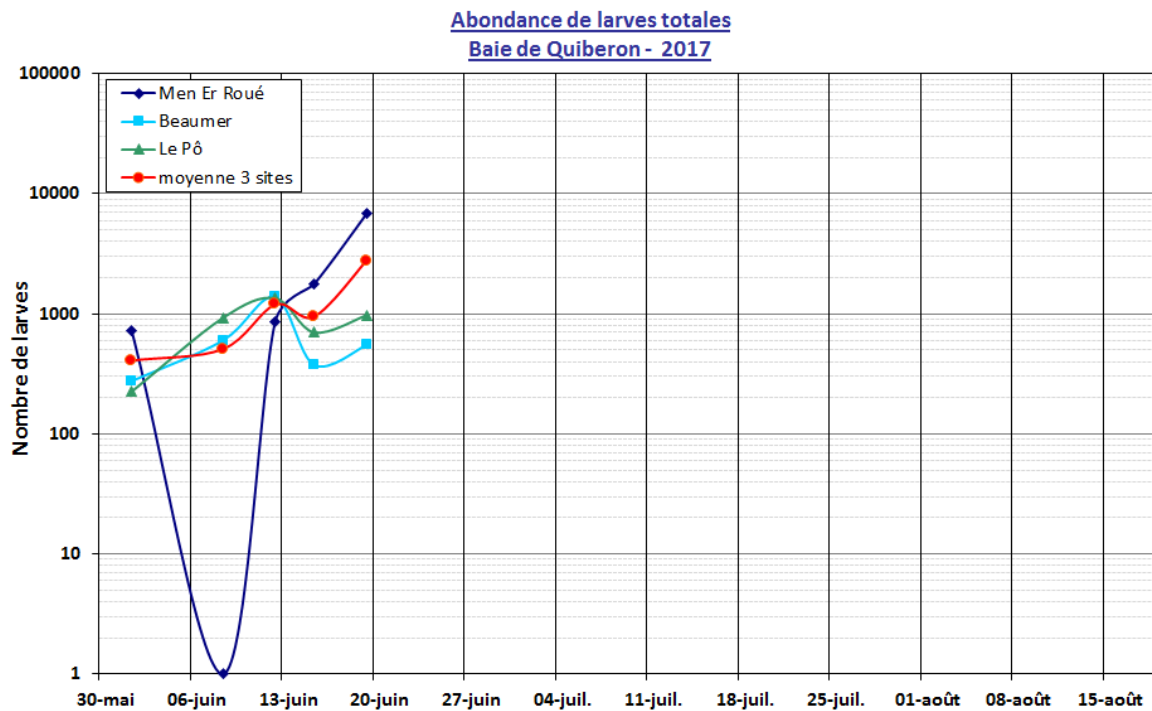
Température de fond à Men Er Roué



© Ifremer



Evolution des concentrations larvaires sur les 3 sites



Abondance de larves évoluées
Baie de Quiberon - 2017 -

