

CAMPAGNE DE REPRODUCTION DES HUITRES PLATES 2017
BULLETIN N°15

TEMPERATURES ET PECHES DE LARVES du 10 juillet 2017

Marée : coeff : 76 //Pleine mer: 6h20

Vent : Ouest 10 nœuds

	Heure	TEMPERATURES		PECHES DE LARVES			COLLECTEURS TEMOINS	
		Fond	Surface	Nombre de larves /m ³	Larves évoluées		Nbre de naissains pour 30 coques de moules	Nbre de naissains /coupelle
					%	Nombre/m ³		
MEN ER ROUE	7h45	17,4	18,4	1100	9%	99	30	417
LE PO	7h20	18,6	18,9	350	32%	112	63	527
BEAUMER	6h40	16,6	18,1	850	22%	213	28	169
PENTHIEVRE								435
CARNAC-POINTE CHURCHILL								128

ETAT DE LA MATURATION DES GENITEURS DU 10 juillet 2017

	Huîtres « Maigres »	Huîtres « Peu grasses »	Huîtres « Grasses »	Huîtres « Très grasses »	Huîtres « Laitieuses »	Huîtres « Ardoisées »
PENTHIEVRE*	21	35	23	8	13	0
MEN ER ROUE**	36	20	18	14	8	4

Observations:

56 % des huîtres sont « maigres » et « peu grasses » et en parallèle les pourcentages d'huîtres « très grasses » diminuent. Il reste 12 à 13% d'huîtres « laiteuses » et « ardoisées » (graphiques 1 à 3).

Les températures restent stables et favorables à l'évolution larvaire (graphiques 4 & 5).

Les concentrations larvaires (en larves totales et évoluées) ont diminué (graphiques 6 à 8).

Les fixations ont une nouvelle fois été abondantes (graphique 9). Elles l'étaient particulièrement dans le secteur Ouest (fixations récentes de 1 à 2 jours). A la pointe Churchill et à Beaumer, les fixations étaient plus âgées.

Concentrations de larves de moules et anomies :

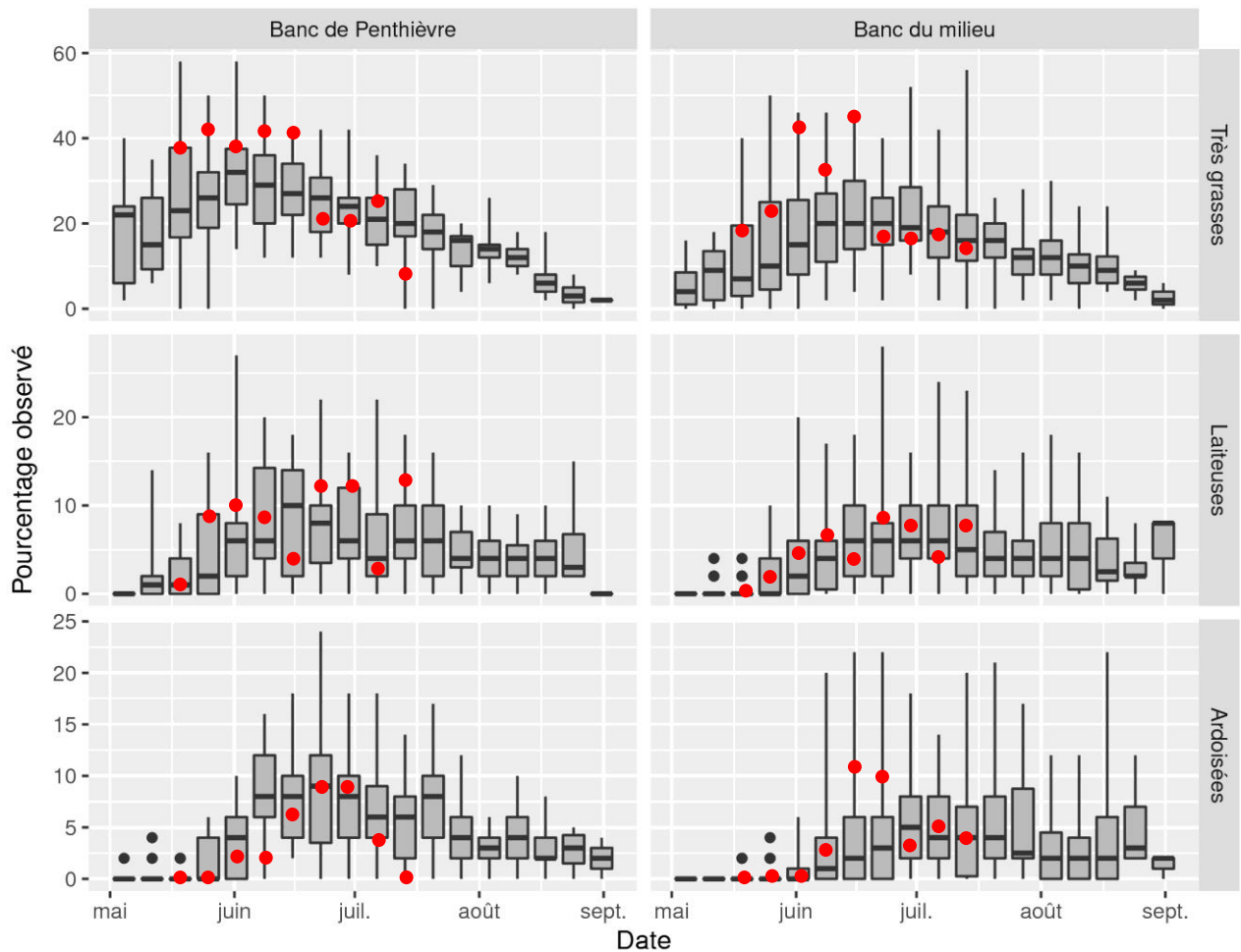
Moules : 250/m³ à Men Er Roué et 75/m³ au Pô et 900/m³ à Beaumer (graphique 10).

Anomies: 25/m³ à Men Er Roué, 0/m³ au Pô et 0/m³ à Beaumer.

Prochain bulletin : jeudi 13 juin

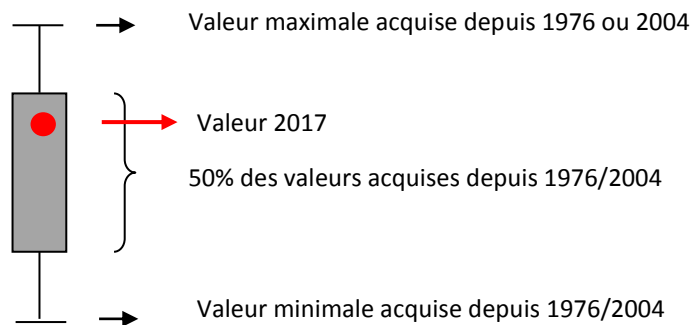
Comparaison interannuelle de la maturation (Graphique 1)

Depuis 1976 pour le banc du milieu
Depuis 2004 pour le banc de Penthièvre

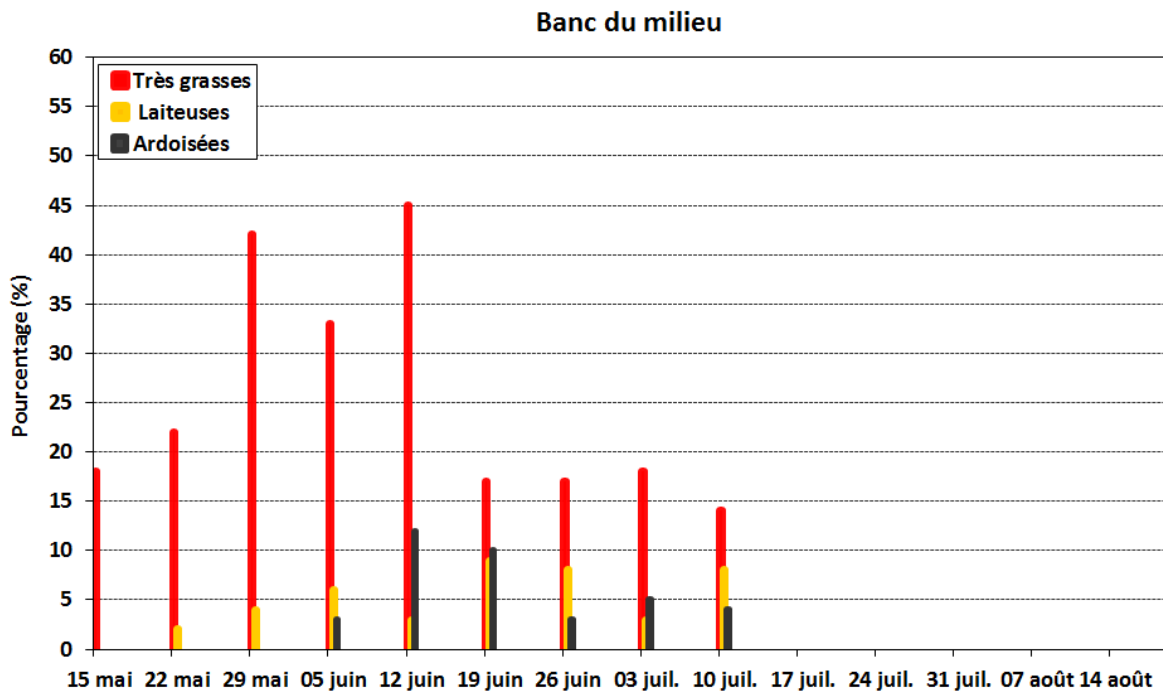
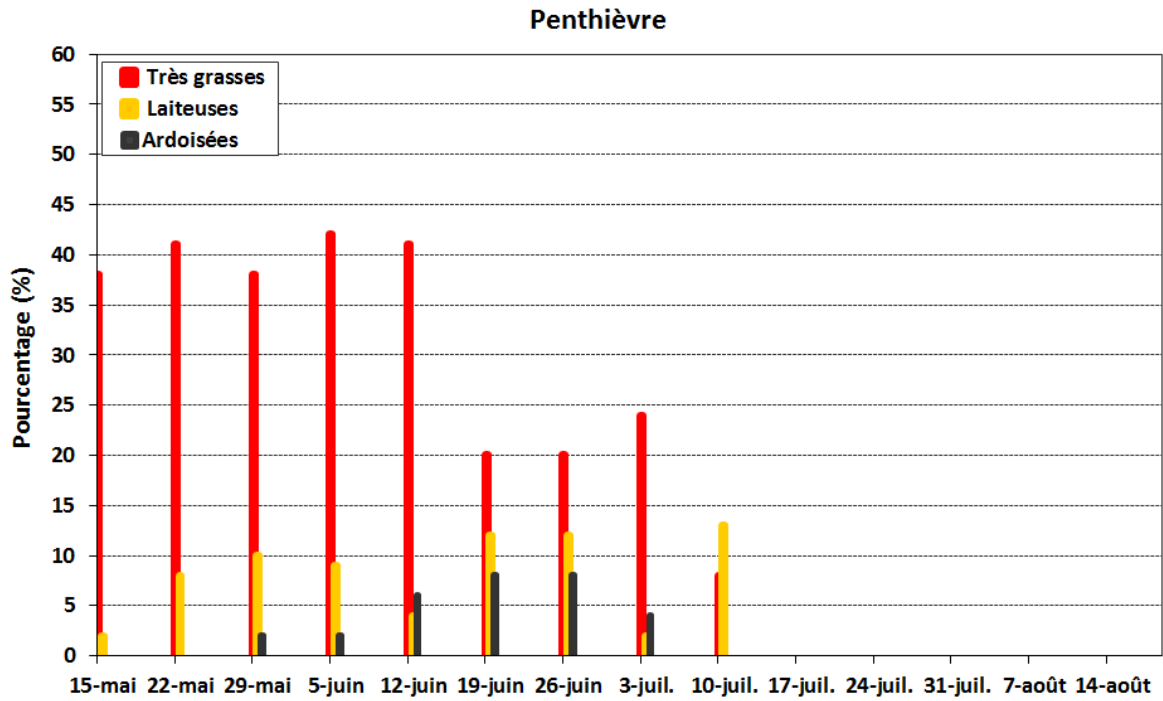


Réalisation : Eureka modélisation/Ifremer

Comment lire ces graphiques :

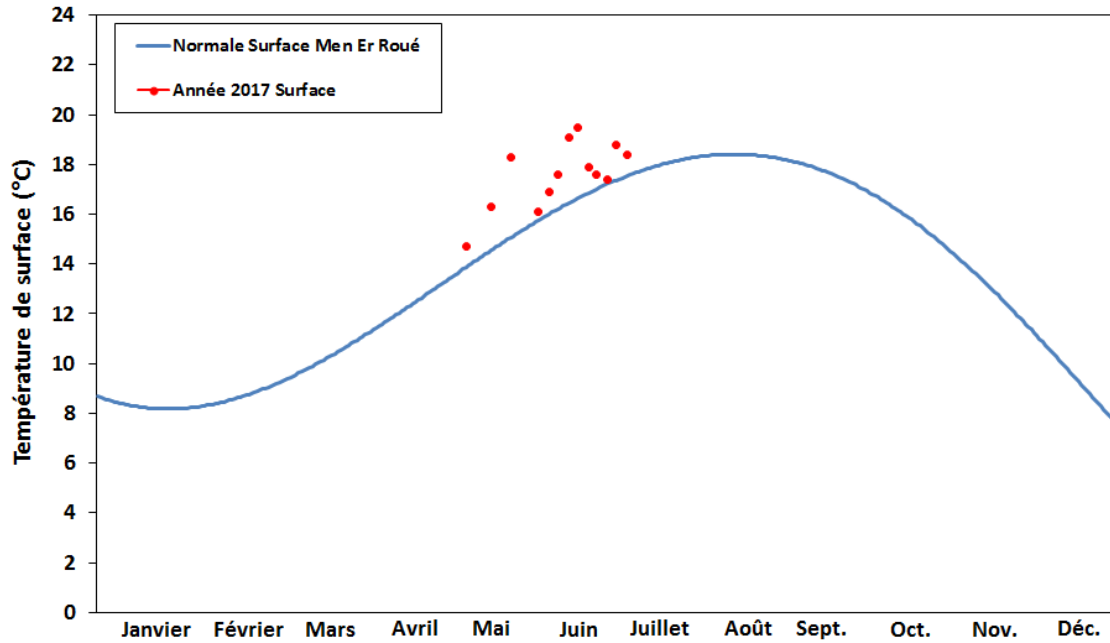


Evolution de la maturation en 2017 sur les 2 bancs (Graphiques 2 et 3)



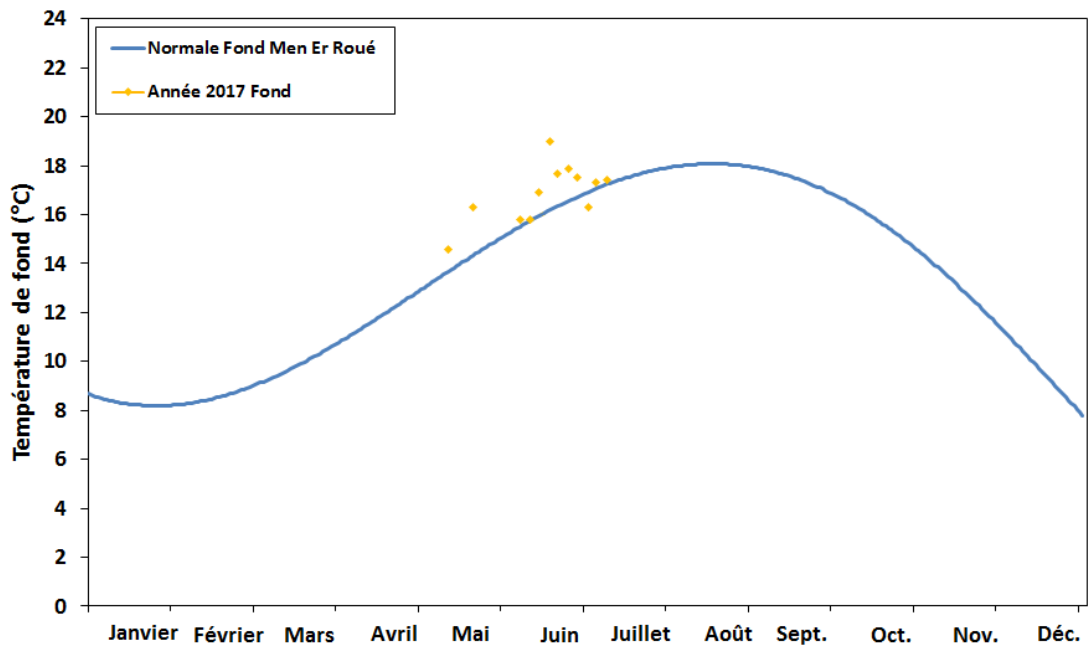
Evolution de la température en 2017 à Men Er Roué (Graphiques 4 et 5)

Températures de surface à Men Er Roué



© Ifremer

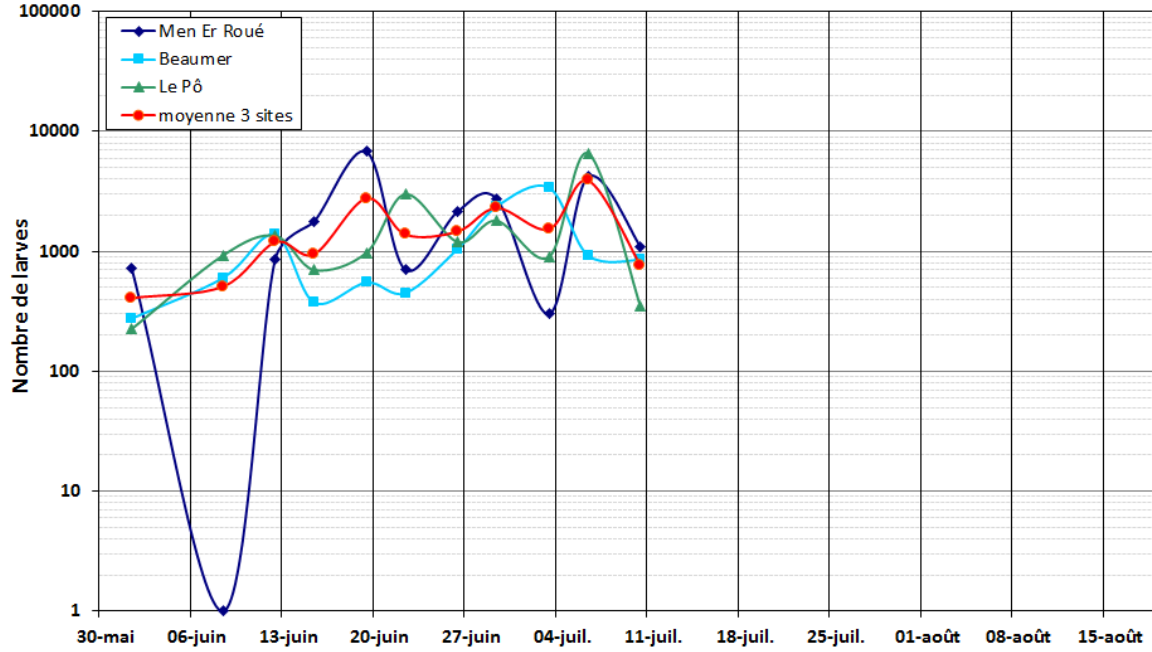
Température de fond à Men Er Roué



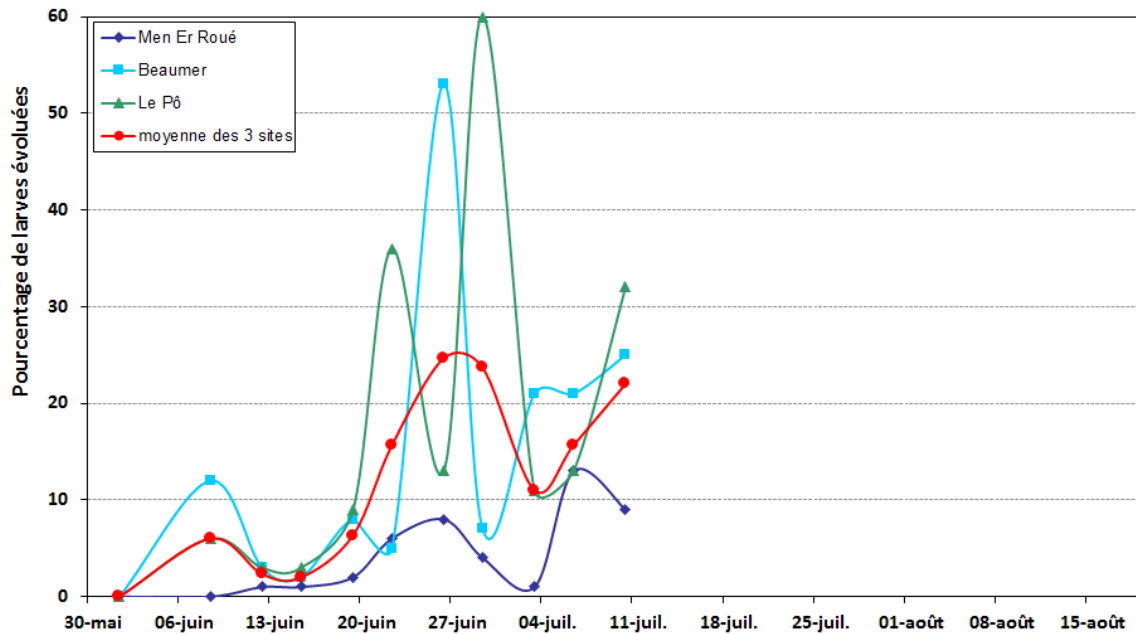
© Ifremer

Evolution des concentrations larvaires sur les 3 sites (Graphiques 6 à 8)

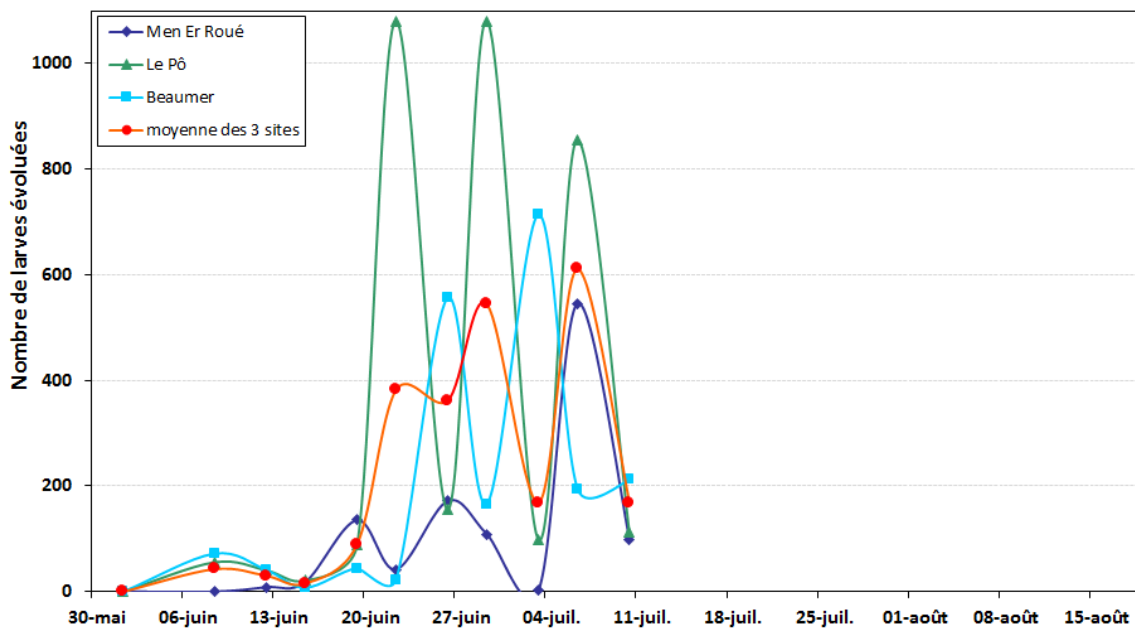
Abondance de larves totales
Baie de Quiberon - 2017



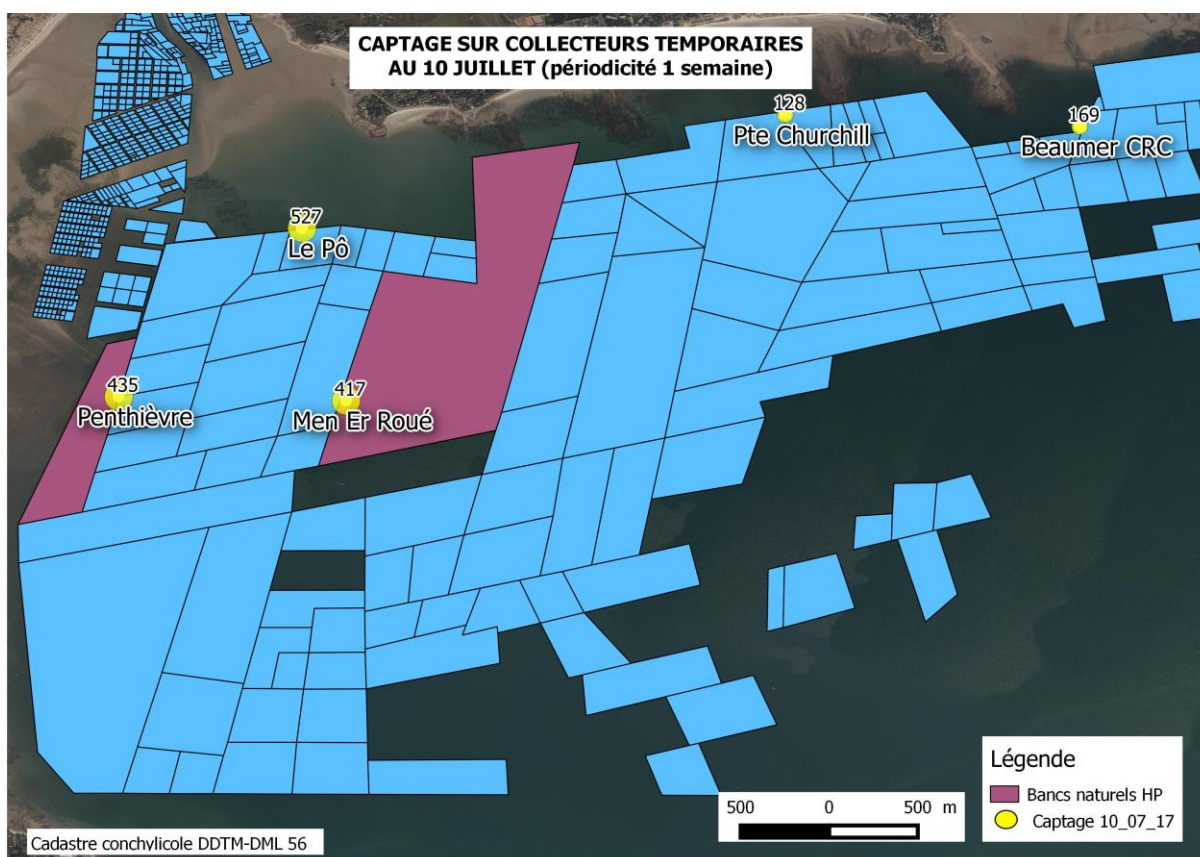
Pourcentage de larves évoluées
Baie de Quiberon - 2016 -



Abondance de larves évoluées
Baie de Quiberon - 2017 -

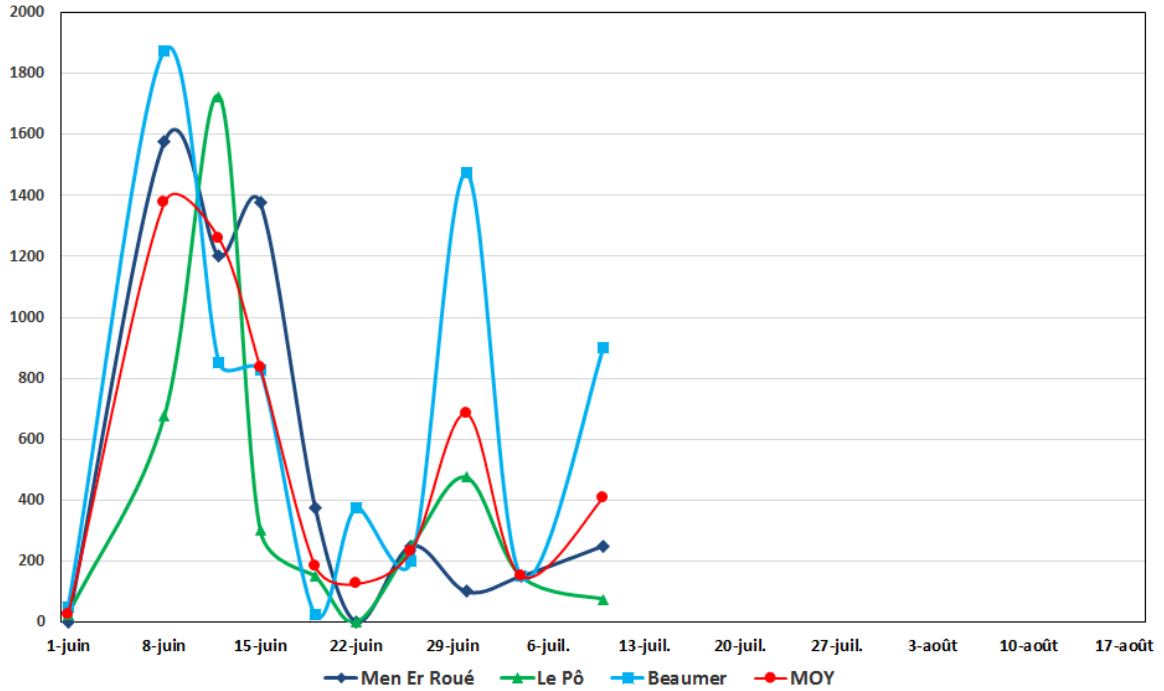


Captage sur les 5 sites
Nombre de naissains fixés au cours d'une semaine
(Graphique 9)



Evolution des concentrations larvaires de MOULES sur les 3 sites (Graphique 10)

Evolution des concentrations de larves de moules
Baie de Quiberon - 2017 -



Photos de larves



Larves d'huîtres plates
Petite (180 μm) et évoluée (250μm)

Larve de moule
Grosse (280μm)

Larve d'anomie
env 200μm