

CAMPAGNE DE REPRODUCTION DES HUITRES PLATES 2017
BULLETIN N°19

TEMPERATURES, PECHES DE LARVES ET COLLECTEURS TEMOINS du 24 juillet 2017

Marée : coeff : 100 //Pleine mer: 6h24

Vent : Nord ouest 14 – 20 nœuds

	Heure	TEMPERATURES		PECHES DE LARVES			COLLECTEURS TEMOINS HEBDOMADAIRES	
		Fond	Surface	Nombre de larves /m ³	Larves évoluées		Nbre de naissains pour 30 coques de moules	Nbre de naissains /coupelle
					%	Nombre/ m ³		
MEN ER ROUE	8h00	18,3	18,3	950	9%	86	10	52
LE PO	7h35	18,3	18,3	675	19%	128	2	35
BEAUMER	6h55	18,3	18,3	2575	10%	202	7	29
PENTHIEVRE								41
CARNAC-POINTE CHURCHILL								23

ETAT DE LA MATURATION DES GENITEURS DU 24 juillet 2017

	Huîtres « Maigres »	Huîtres « Peu grasses »	Huîtres « Grasses »	Huîtres « Très grasses »	Huîtres « Laitieuses »	Huîtres « Ardoisées »
PENTHIEVRE*	38	24	16	14	4	4
MEN ER ROUE**	40	27	17	10	4	2

Observations:

L'état de maturation des stocks de géniteurs reste stable avec 62 à 67 % d'huîtres « maigres » et « peu grasses » et 16 à 22 % d'huîtres « très grasses », « laiteuses » et « ardoisées » (graphiques 1 à 3).

Les températures ont légèrement diminué, sont homogènes au sein des 3 sites suivis et restent favorables à l'évolution des larves (graphiques 4 & 5).

Les concentrations en larves totales sont stables tandis que les pourcentages et concentrations en larves évoluées augmentent à nouveau (graphiques 6 à 8).

On observe toujours des fixations même si leurs quantités ont diminué. Au cours de la semaine dernière, le captage s'est montré plus important à l'ouest de la baie (graphique 9). L'évolution du nombre de naissains fixés chaque semaine depuis le début de la saison est présentée dans le graphique 10.

Concentrations de larves de moules et anomies (en diminution) :

Moules : 0/m³ à Men Er Roué et 100/m³ au Pô et 75/m³ à Beaumer (graphique 11).

Anomies: 25/m³ à Men Er Roué, 0/m³ au Pô et 50/m³ à Beaumer.

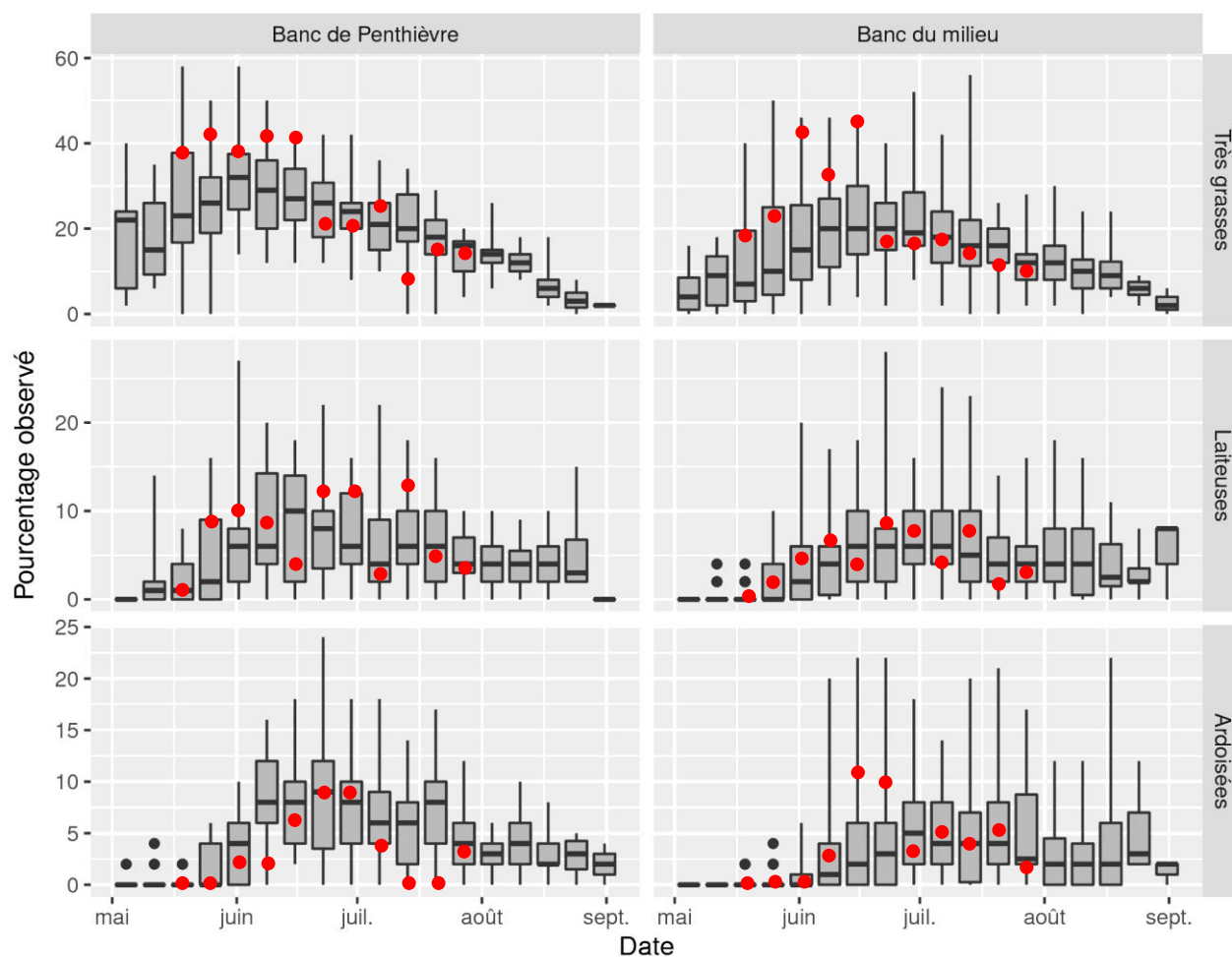
Prochain bulletin : jeudi 27 juillet

Comparaison interannuelle de la maturation

(Graphique 1)

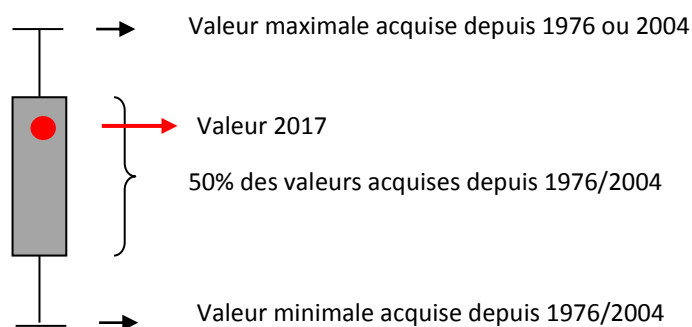
Depuis 1976 pour le banc du milieu

Depuis 2004 pour le banc de Penthièvre



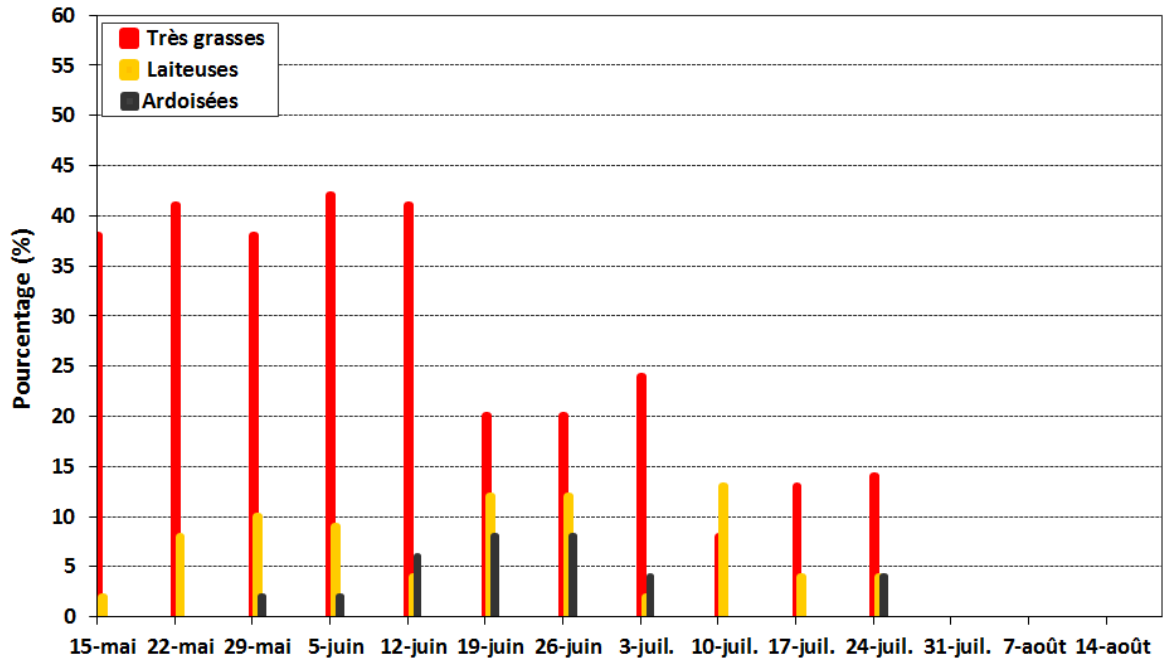
Réalisation : Eureka modélisation/Ifremer

Comment lire ces graphiques :

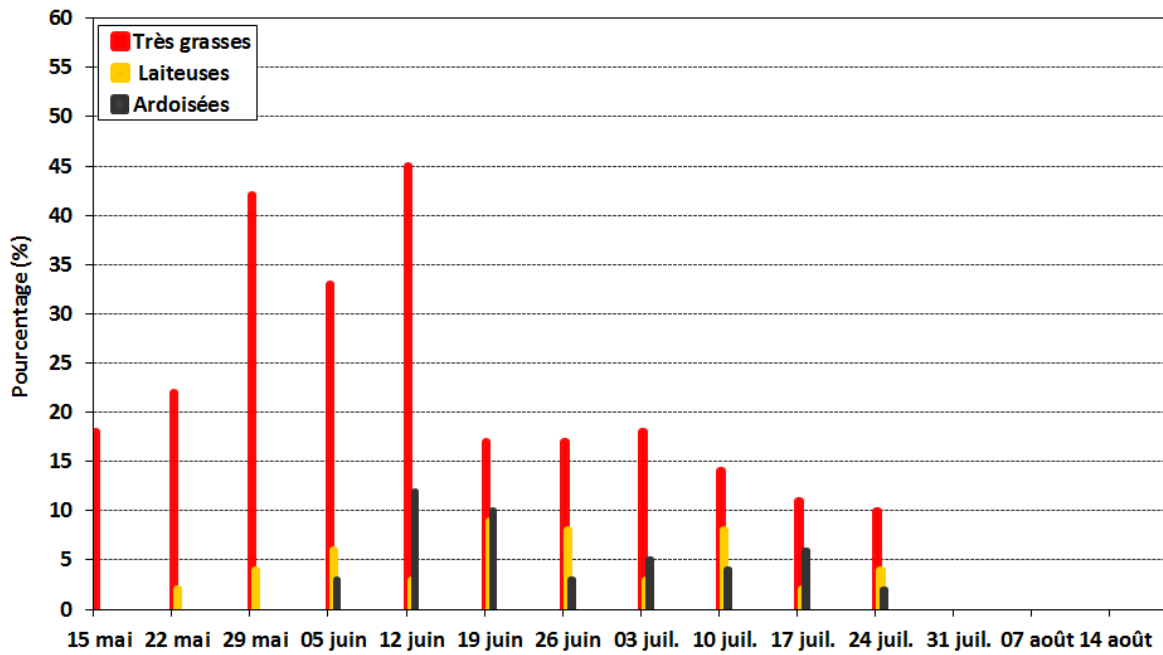


Evolution de la maturation en 2017 sur les 2 bancs (Graphiques 2 et 3)

Penthièvre

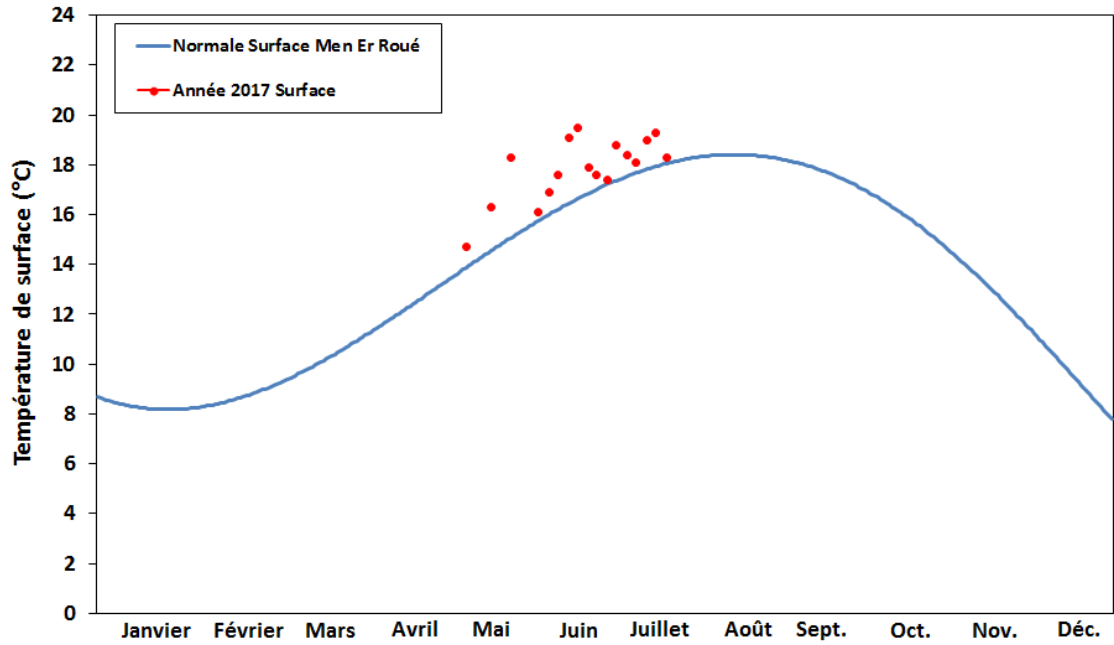


Banc du milieu



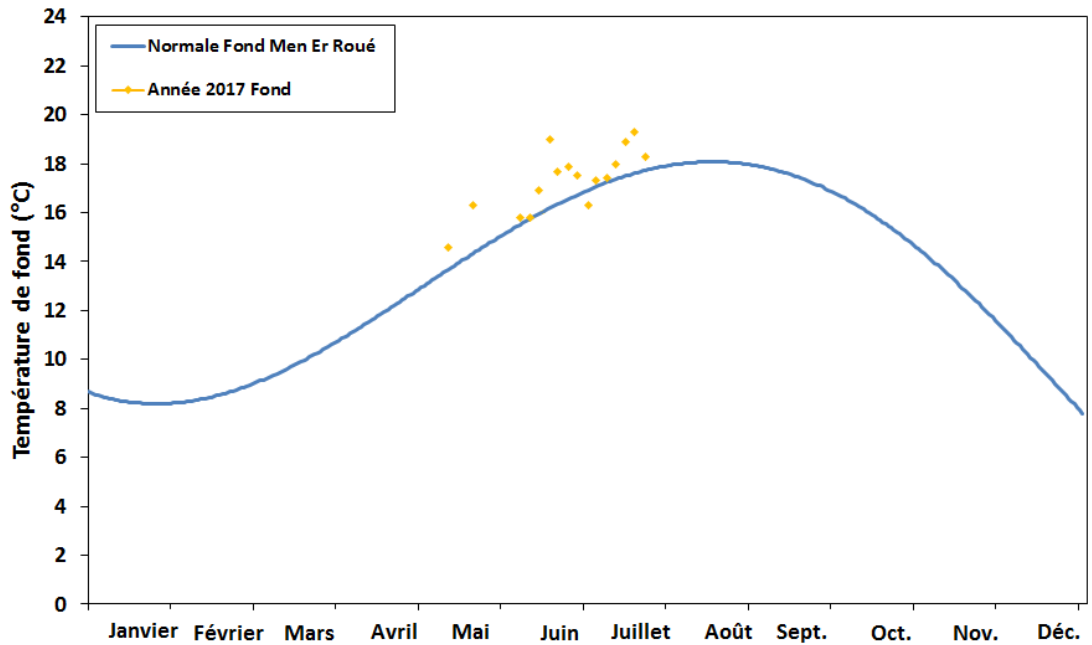
Evolution de la température en 2017 à Men Er Roué (Graphiques 4 et 5)

Températures de surface à Men Er Roué



© Ifremer

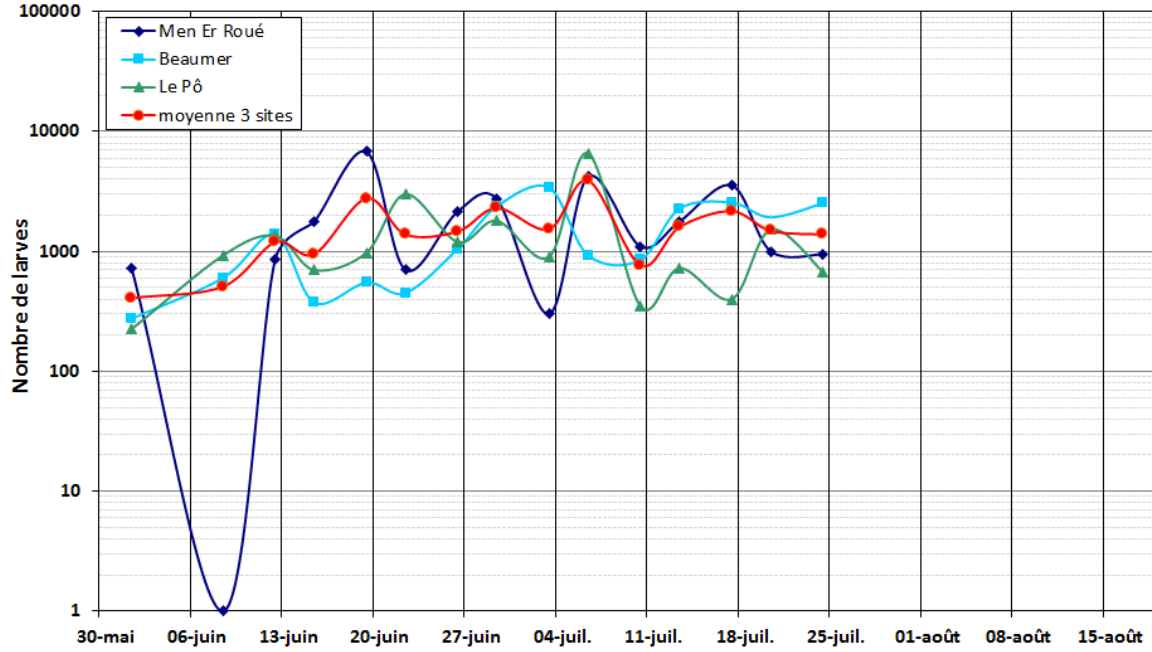
Température de fond à Men Er Roué



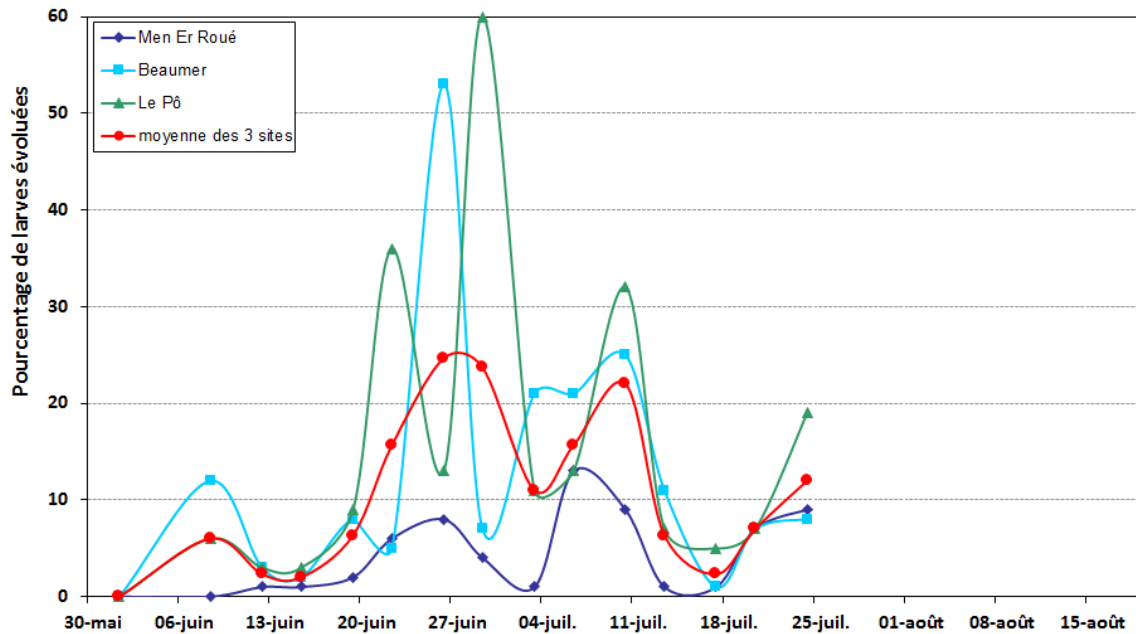
© Ifremer

Evolution des concentrations larvaires sur les 3 sites (Graphiques 6 à 8)

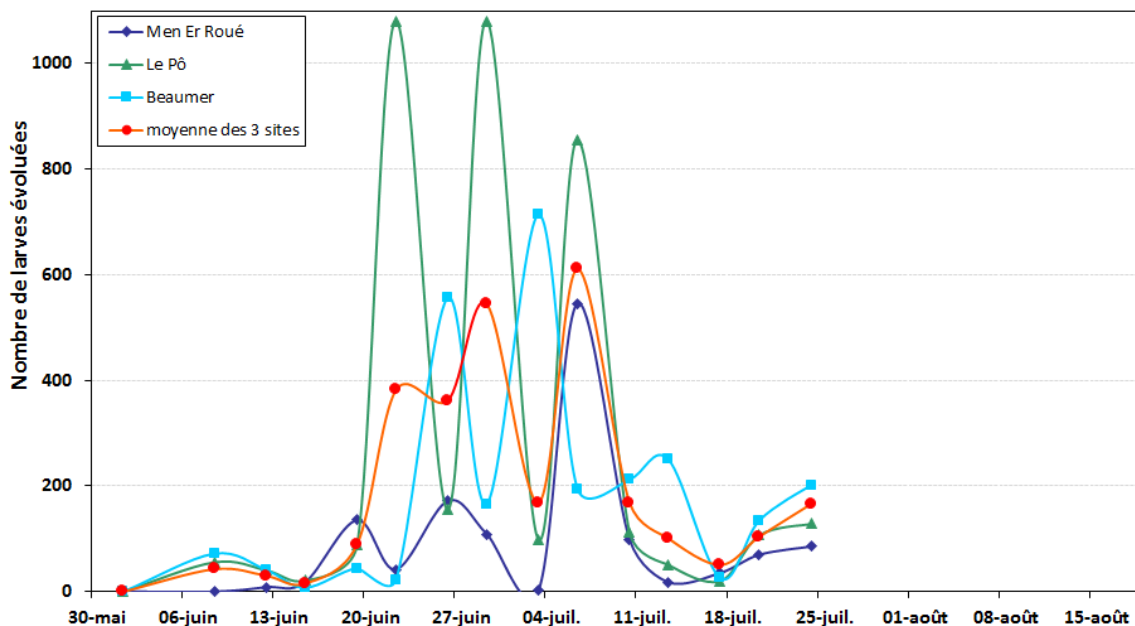
Abondance de larves totales
Baie de Quiberon - 2017



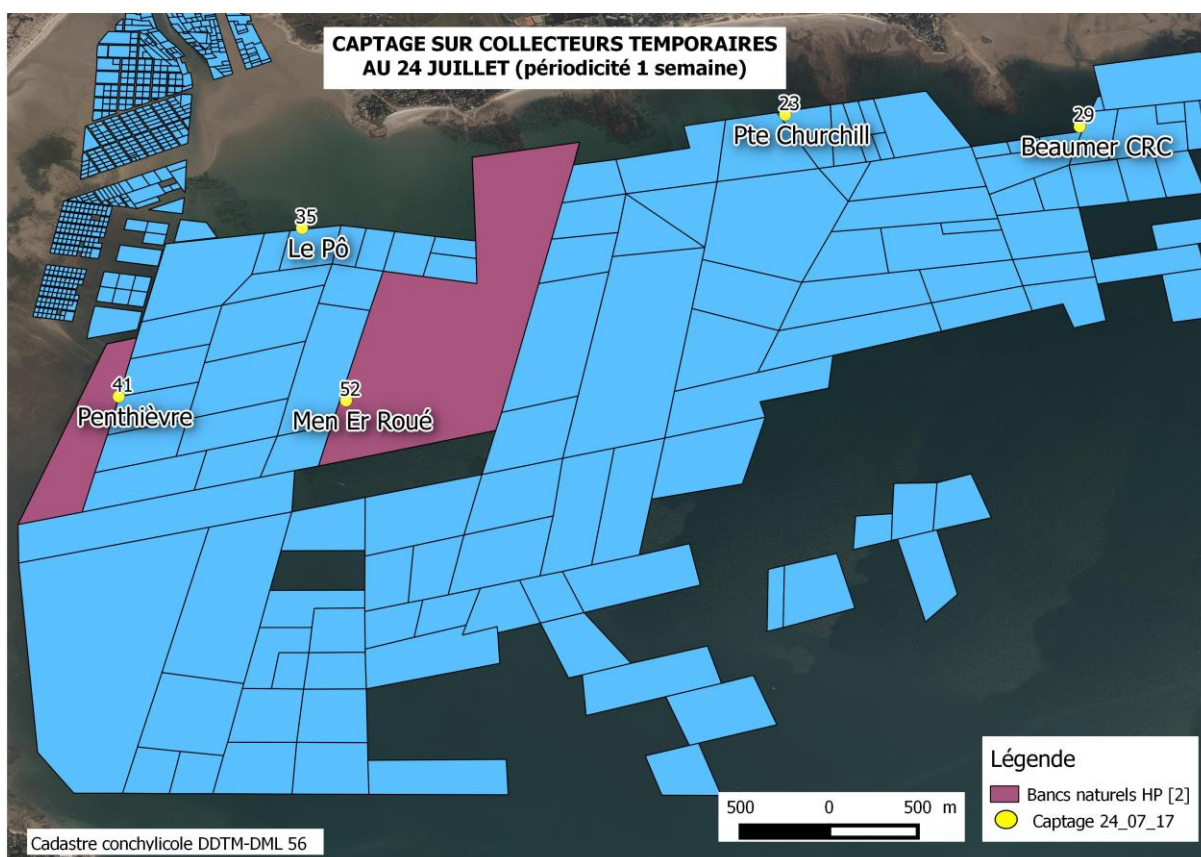
Pourcentage de larves évoluées
Baie de Quiberon - 2017 -



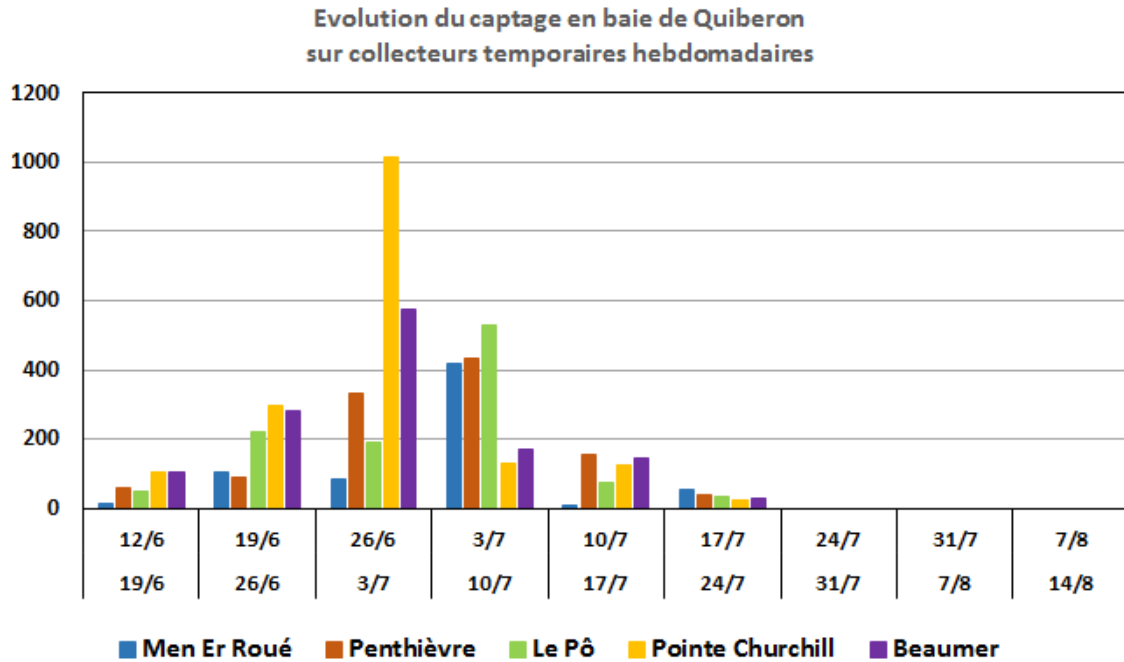
Abondance de larves évoluées
Baie de Quiberon - 2017 -



Captage sur les 5 sites
Nombre de naissains fixés au cours d'une semaine
(Graphique 9)



Captage sur les 5 sites Nombre de naissains fixés au cours de la saison sur collecteurs hebdomadaires (Graphique 10)



Evolution des concentrations larvaires de MOULES sur les 3 sites (Graphique 11)

