

CAMPAGNE DE REPRODUCTION DES HUITRES PLATES 2017
BULLETIN N°21

TEMPERATURES, PECHES DE LARVES ET COLLECTEURS TEMOINS du 31 juillet 2017

Marée : coeff : 44//Pleine mer: 11h16 Vent : Nord ouest 14 – 20 nœuds

	Heure	TEMPERATURES		PECHES DE LARVES			COLLECTEURS TEMOINS HEBDOMADAIRES	
		Fond	Surface	Nombre de larves /m ³	Larves évoluées		Nbre de naissains pour 30 coques de moules	Nbre de naissains /coupelle
					%	Nombre/ m ³		
MEN ER ROUE	12h00	18,4	18,7	0	0%	0	1	52
LE PO	11h30	17,9	18,1	75	0%	0	1	35
BEAUMER	10h45	17,9	18,1	0	0%	0	15	29
PENTHIEVRE								41
CARNAC-POINTE CHURCHILL								23

ETAT DE LA MATURATION DES GENITEURS DU 31 juillet 2017

	Huîtres « Maigres »	Huîtres « Peu grasses »	Huîtres « Grasses »	Huîtres « Très grasses »	Huîtres « Laitieuses »	Huîtres « Ardoisées »
PENTHIEVRE*	46	36	8	6	2	2
MEN ER ROUE**	34	34	24	6	0	2

Observations:

Les pourcentages d'huîtres « maigres » et « peu grasses » continuent d'augmenter et les pourcentages d'huîtres « très grasses », « laiteuses » et « ardoisées » de diminuer. Ces pourcentages d'huîtres « très grasses », « laiteuses » et « ardoisées » sont bien inférieurs aux valeurs observées depuis 1976 et 2004 (graphiques 1 à 3). On observe néanmoins encore 24% d'huîtres « grasses sur le banc du milieu.

Les températures restent comparables aux normales saisonnières (graphiques 4 & 5).

Les concentrations en larves totales ont chuté et sont quasi nulles (graphiques 6 à 8).

Le captage reste moins important qu'en début de saison. Il a été néanmoins plus important à l'est de la baie au cours de la semaine dernière (graphiques 9 et 10).

Concentrations de larves de moules et anomies (en diminution) :

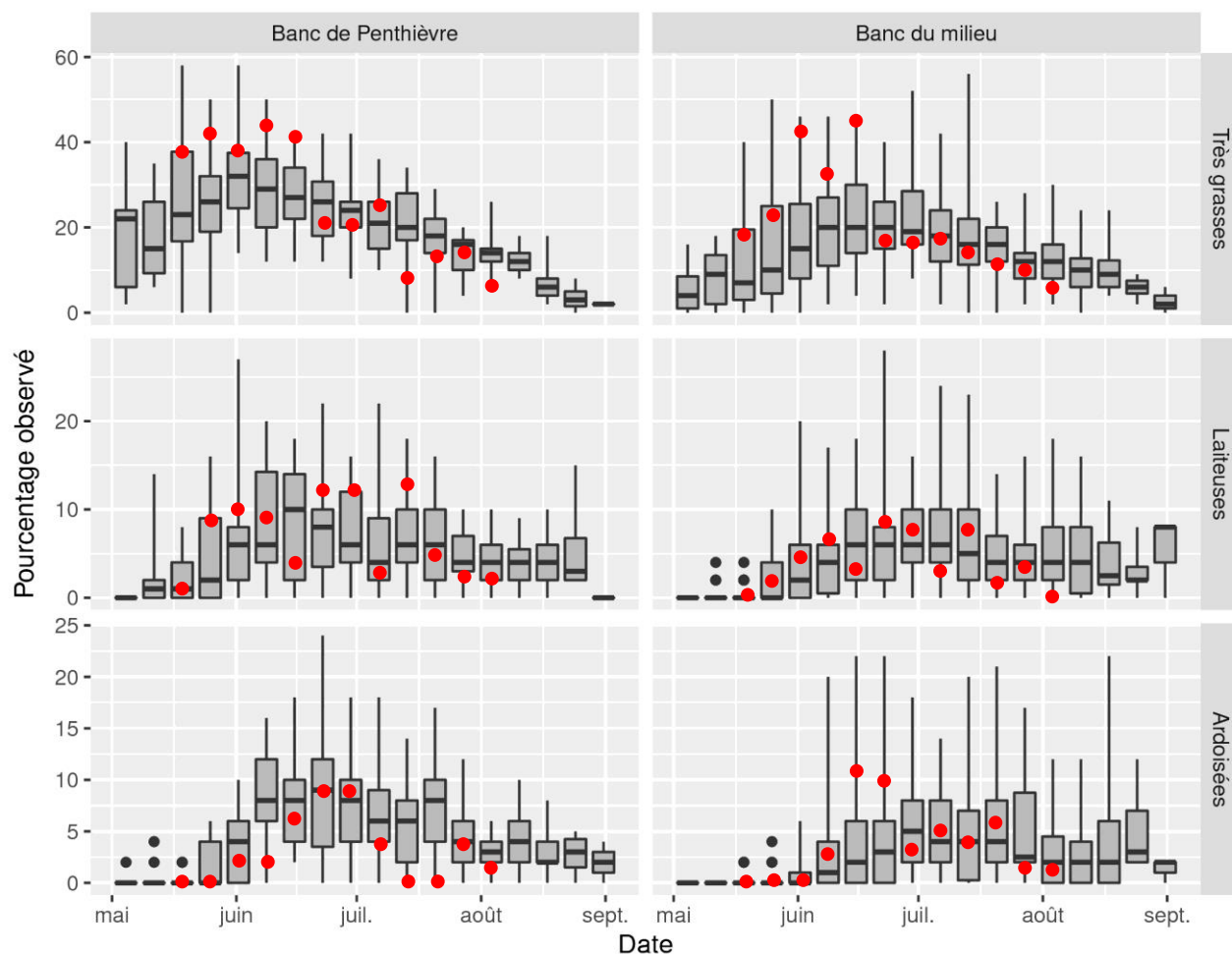
Moules : 25/m³ à Men Er Roué et 25/m³ au Pô et 25/m³ à Beaumer (graphique 11).

Anomies: 0/m³ à Men Er Roué, 0/m³ au Pô et 25/m³ à Beaumer.

Prochain bulletin : jeudi 3 août

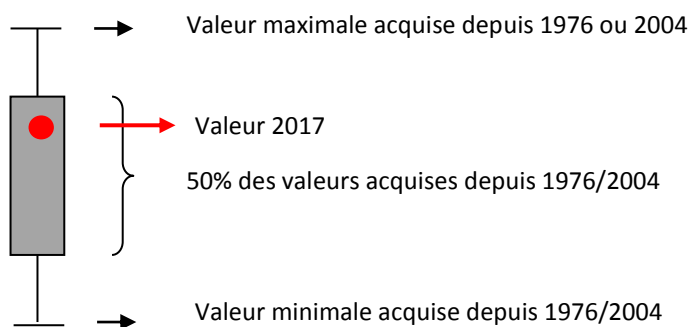
Comparaison interannuelle de la maturation (Graphique 1)

Depuis 1976 pour le banc du milieu
Depuis 2004 pour le banc de Penthièvre



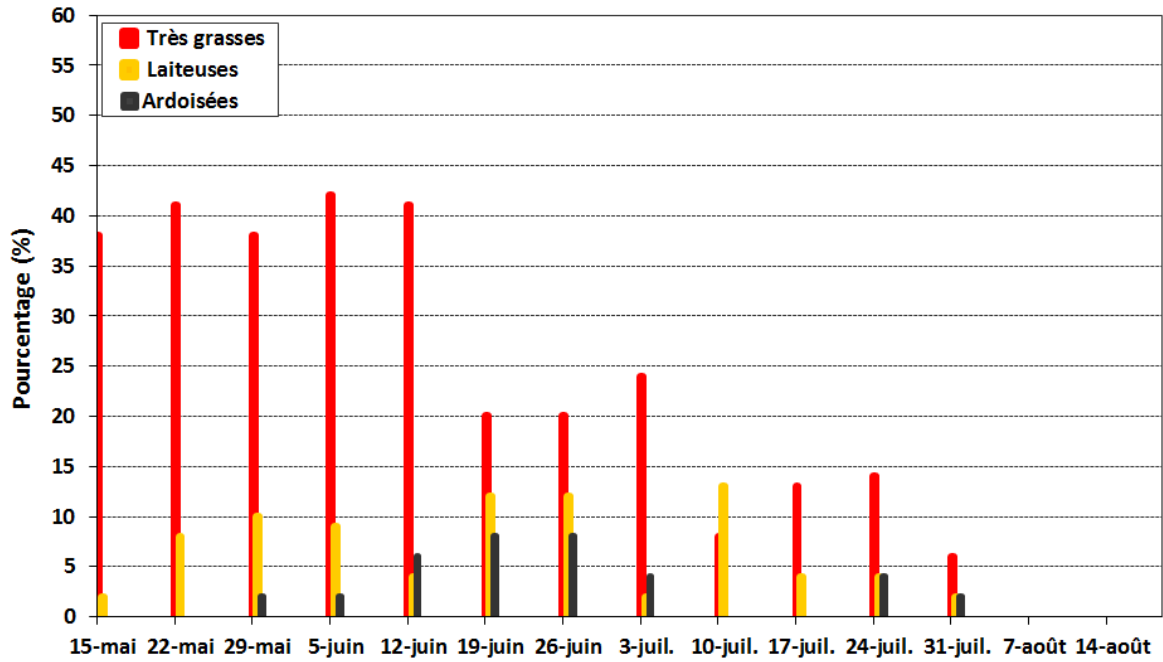
Réalisation : Eureka modélisation/Ifremer

Comment lire ces graphiques :

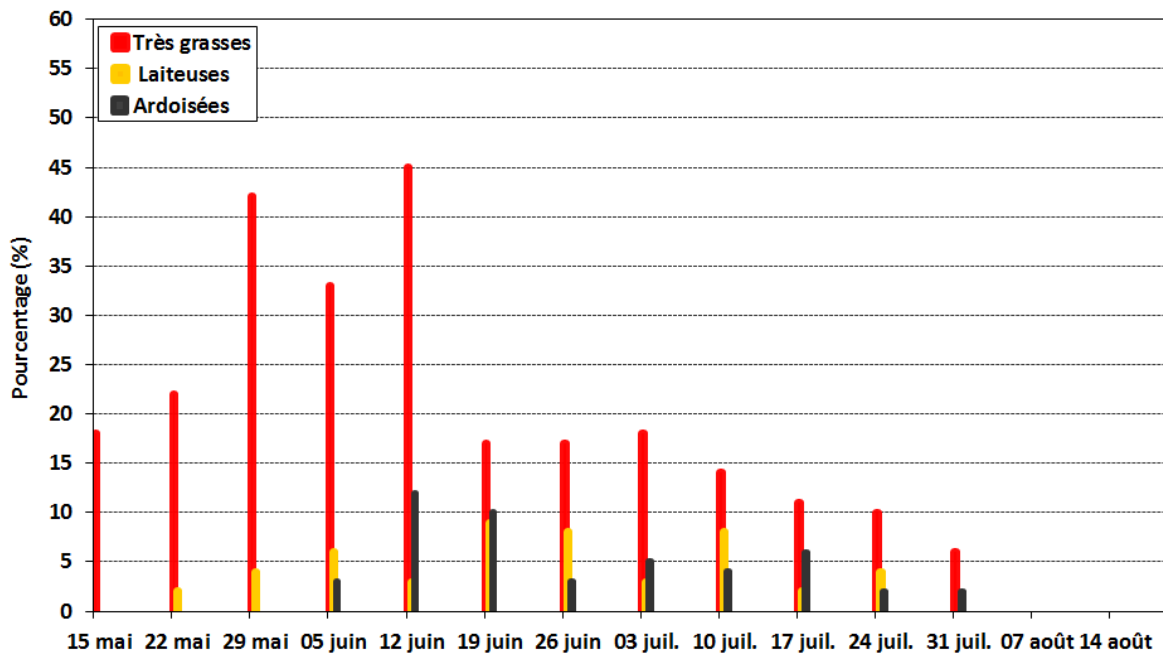


Evolution de la maturation en 2017 sur les 2 bancs (Graphiques 2 et 3)

Penthièvre

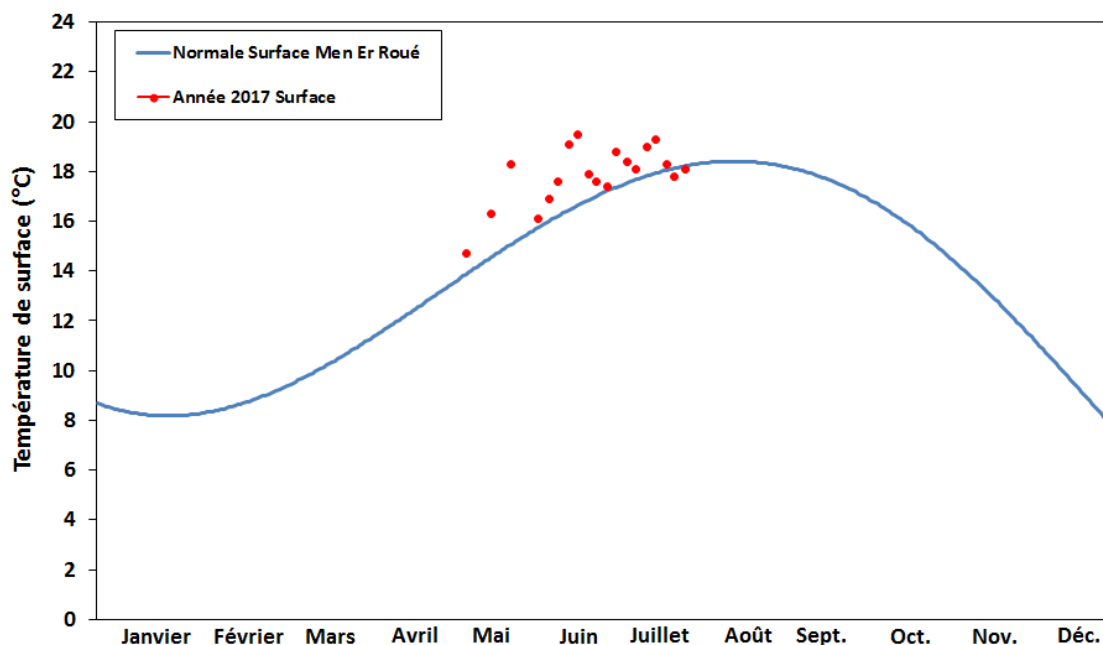


Banc du milieu



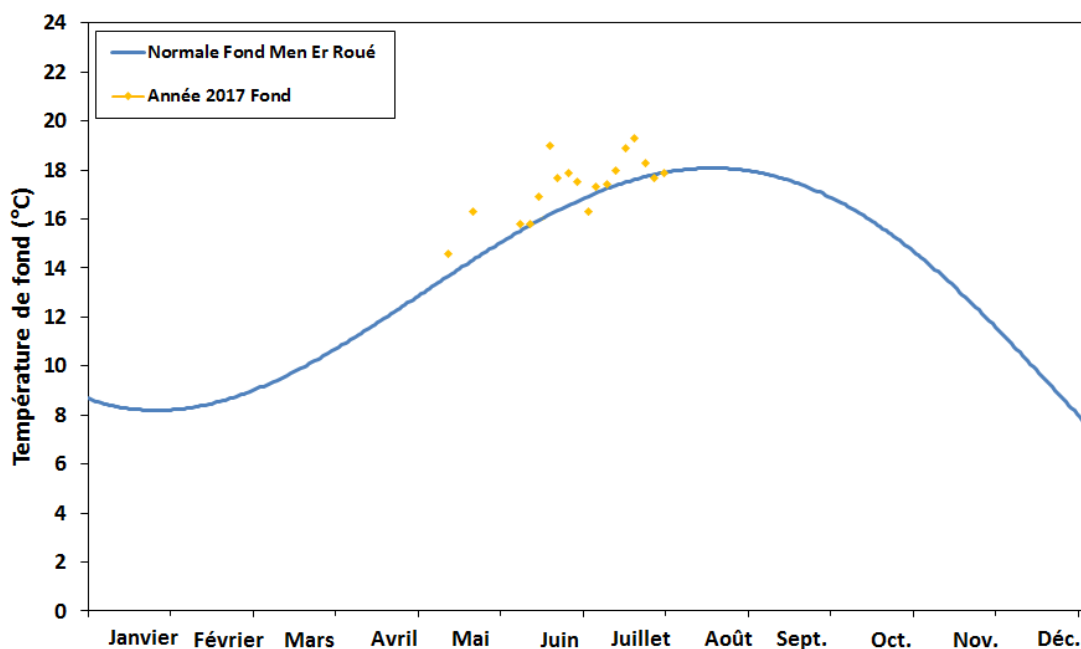
Evolution de la température en 2017 à Men Er Roué (Graphiques 4 et 5)

Températures de surface à Men Er Roué



© Ifremer

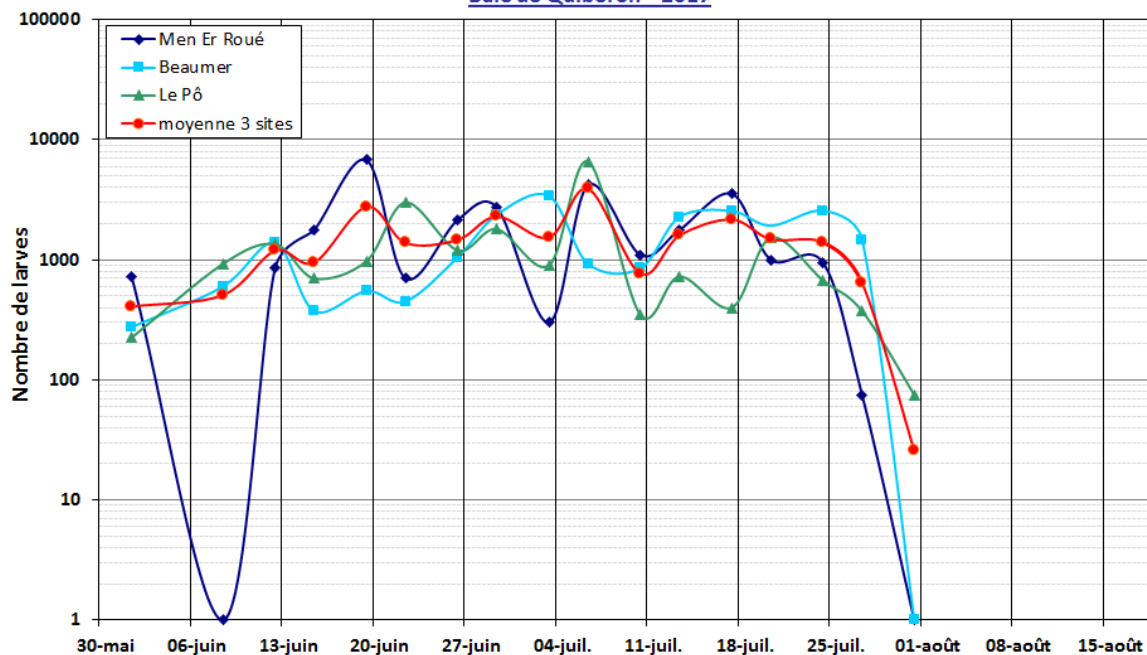
Température de fond à Men Er Roué



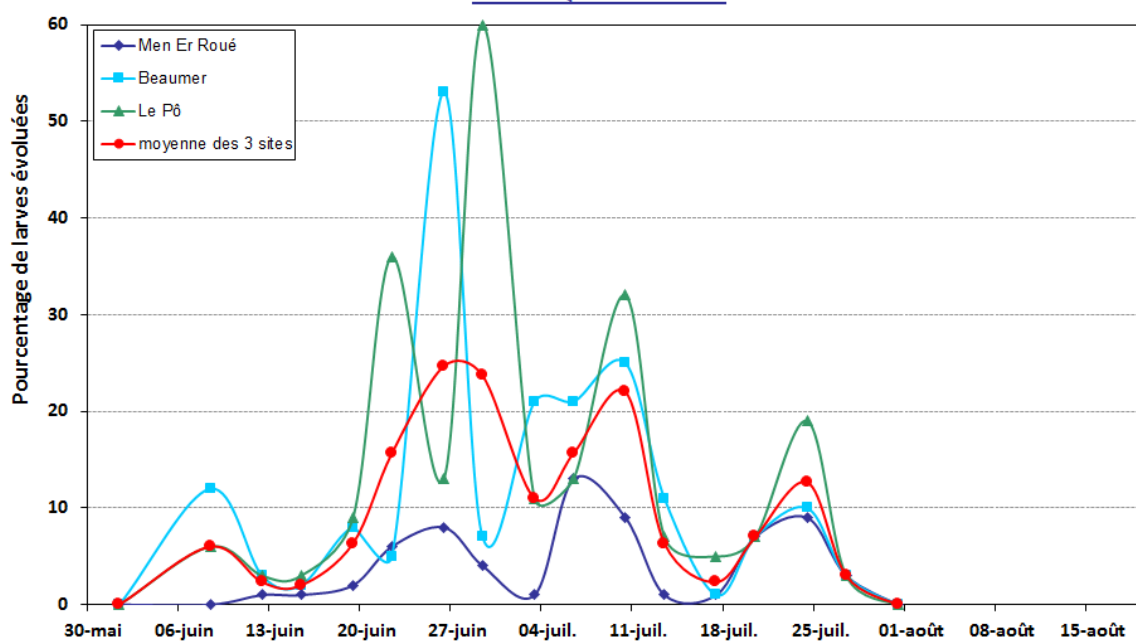
© Ifremer

Evolution des concentrations larvaires sur les 3 sites (Graphiques 6 à 8)

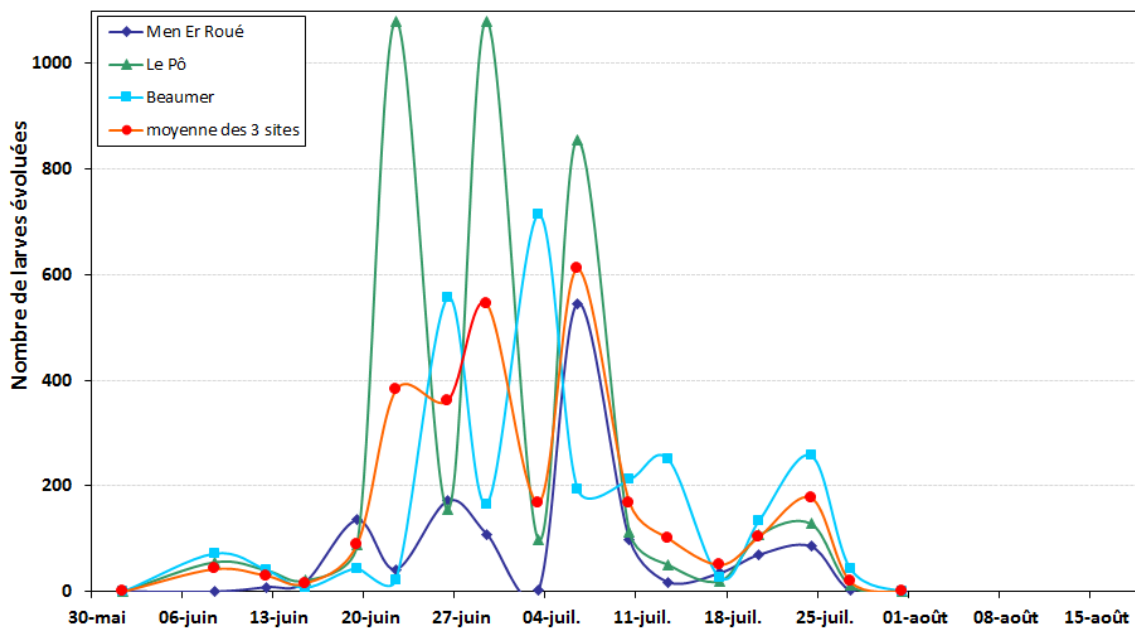
Abondance de larves totales
Baie de Quiberon - 2017



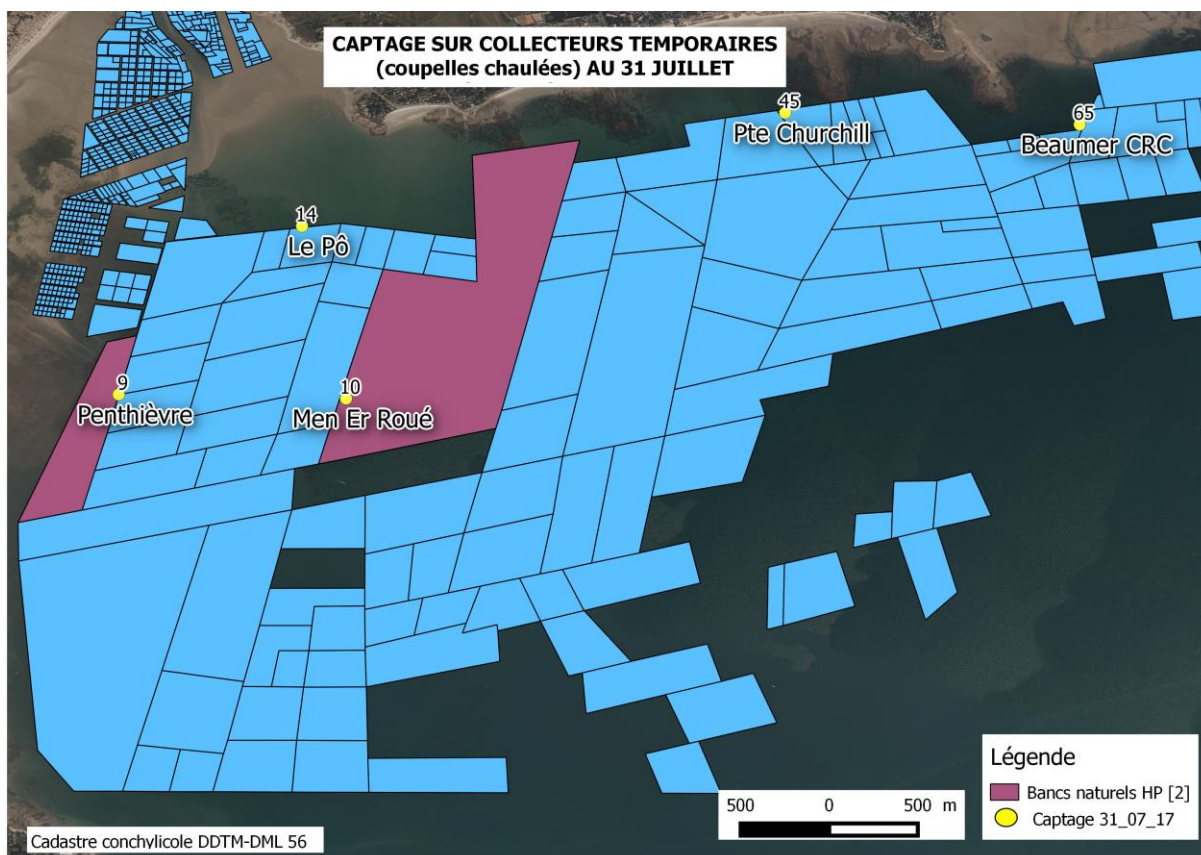
Pourcentage de larves évoluées
Baie de Quiberon - 2016 -



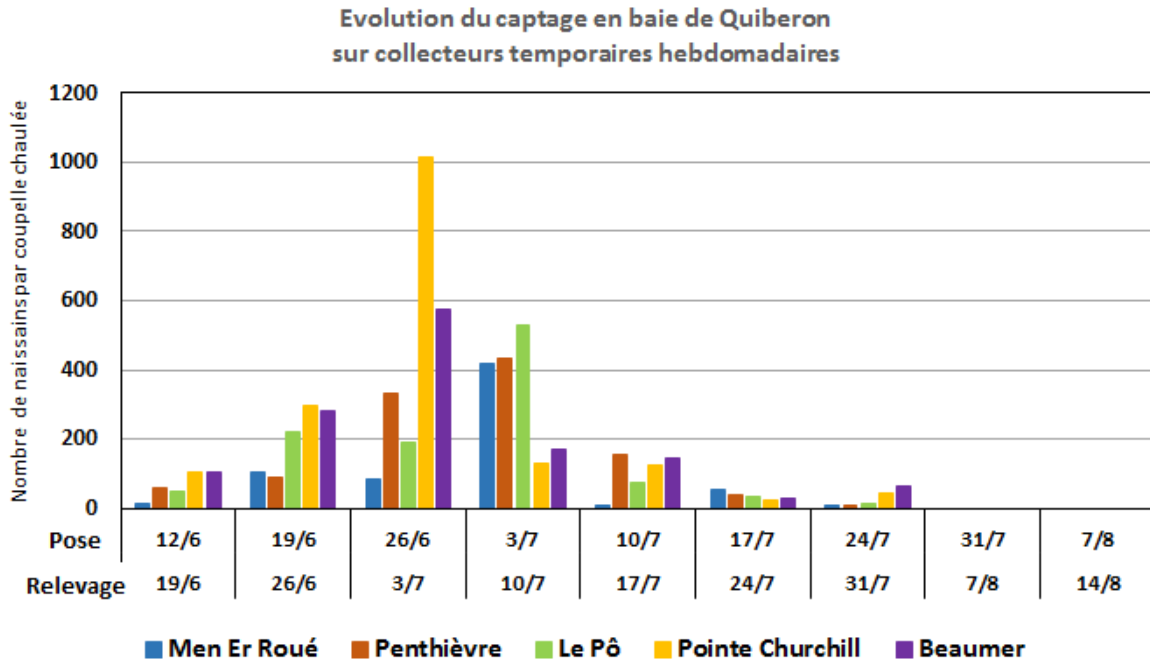
Abondance de larves évoluées
Baie de Quiberon - 2017 -



Captage sur les 5 sites
Nombre de naissains fixés au cours d'une semaine
(Graphique 9)



Captage sur les 5 sites
Nombre de naissains fixés au cours de la saison
sur collecteurs hebdomadaires (coupelle chaulée)
 (Graphique 10)



Evolution des concentrations larvaires de MOULES sur les 3 sites
 (Graphique 11)

