

CAMPAGNE DE REPRODUCTION DES HUITRES PLATES 2017
BULLETIN N°23

TEMPERATURES, PECHES DE LARVES ET COLLECTEURS TEMOINS du 7 août 2017

Marée : coeff : 74//Pleine mer: 5h30 **Vent :** Ouest 10 nœuds

	Heure	TEMPERATURES		PECHES DE LARVES			COLLECTEURS TEMOINS HEBDOMADAIRES	
		Fond	Surface	Nombre de larves /m ³	Larves évoluées		Nbre de naissains pour 30 coques de moules	Nbre de naissains /coupelle
					%	Nombre/ m ³		
MEN ER ROUE	6h50	18,4	18,5	175	3%	5	3	7
LE PO	7h30	18,5	18,6	775	2%	16	1	5
BEAUMER	8h00	18,7	18,8	650	2%	13	0	4
PENTHIEVRE								5
CARNAC-POINTE CHURCHILL								3

ETAT DE LA MATURATION DES GENITEURS DU 7 août 2017

	Huîtres « Maigres »	Huîtres « Peu grasses »	Huîtres « Grasses »	Huîtres « Très grasses »	Huîtres « Laitieuses »	Huîtres « Ardoisées »
PENTHIEVRE*	41	39	10	6	0	4
MEN ER ROUE**	14	45	27	8	2	4

Observations:

Les pourcentages d'huîtres « maigres » et « peu grasses » restent importants. Toutefois, sur le site de Men ER Roué, les huîtres semblent entamer une nouvelle maturation avec l'augmentation des pourcentages d'huîtres « peu grasses » et « grasses ».

Les températures restent comparables aux normales saisonnières (graphiques 4 & 5).

Les concentrations en larves totales et évoluées sont faibles (graphiques 6 à 8).

Le captage observé la semaine dernière a été quasi nul en réponse aux faibles concentrations larvaires de la semaine dernière (graphiques 9 et 10).

Concentrations de larves de moules et anomies (en diminution) :

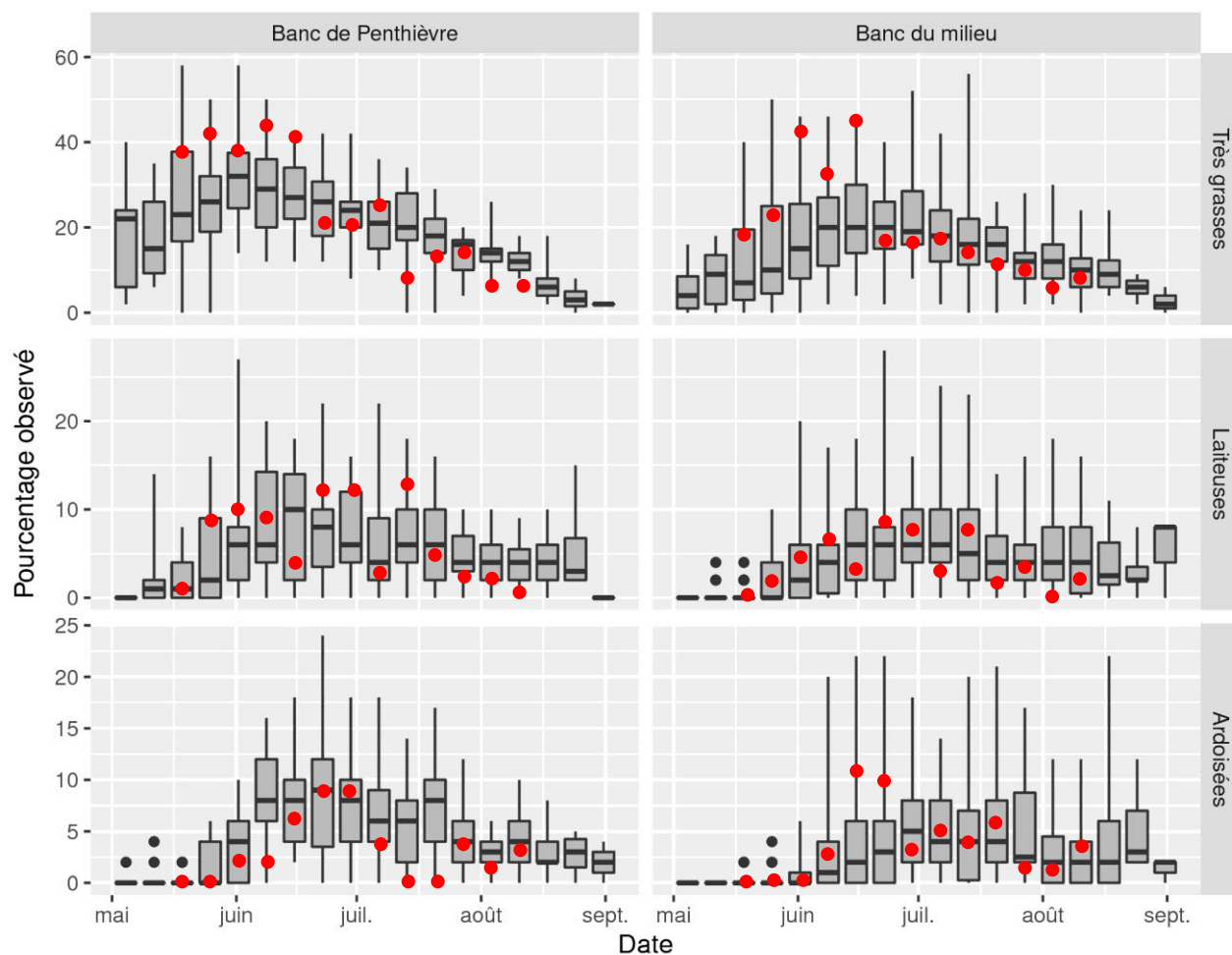
Moules : 0/m³ à Men Er Roué et 0/m³ au Pô et 0/m³ à Beaulieu (graphique 11).

Anomies: 0/m³ à Men Er Roué, 0/m³ au Pô et 0/m³ à Beaulieu.

Prochain bulletin : jeudi 10 août

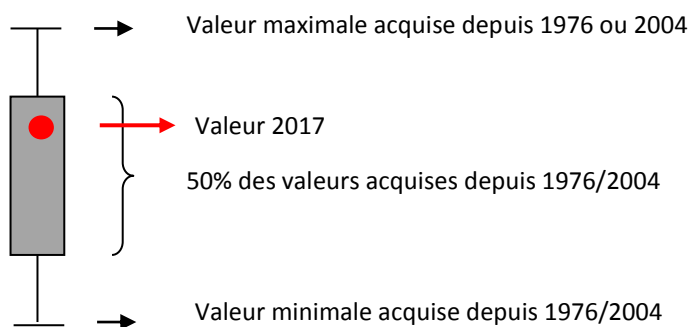
Comparaison interannuelle de la maturation (Graphique 1)

Depuis 1976 pour le banc du milieu
Depuis 2004 pour le banc de Penthièvre



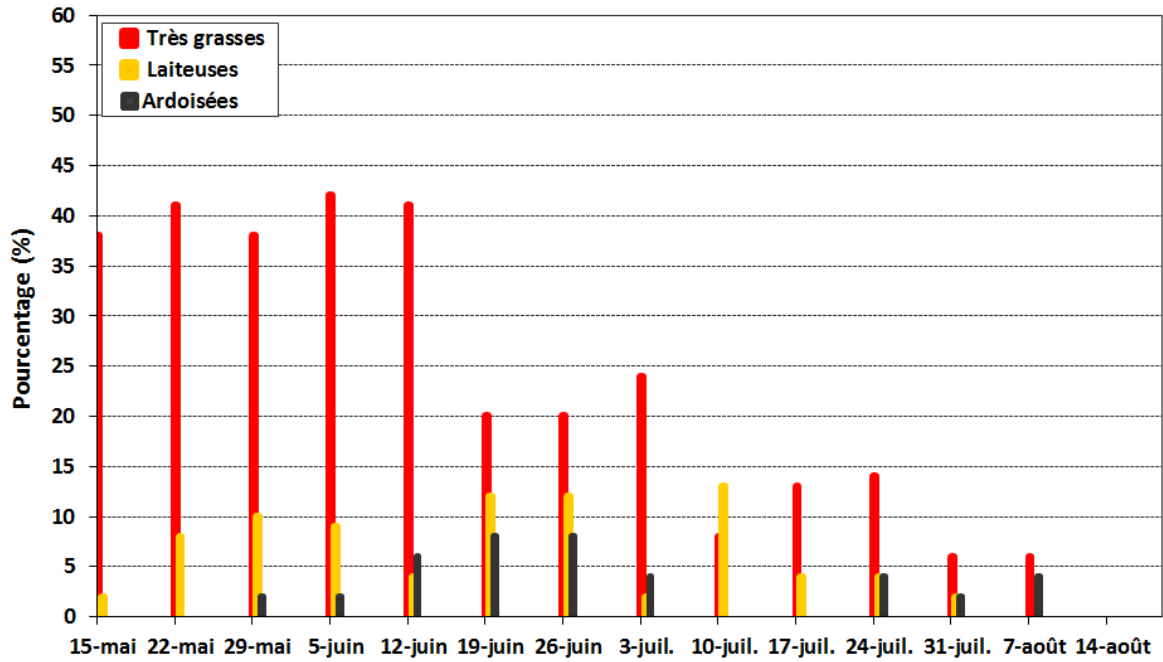
Réalisation : Eureka modélisation/Ifremer

Comment lire ces graphiques :

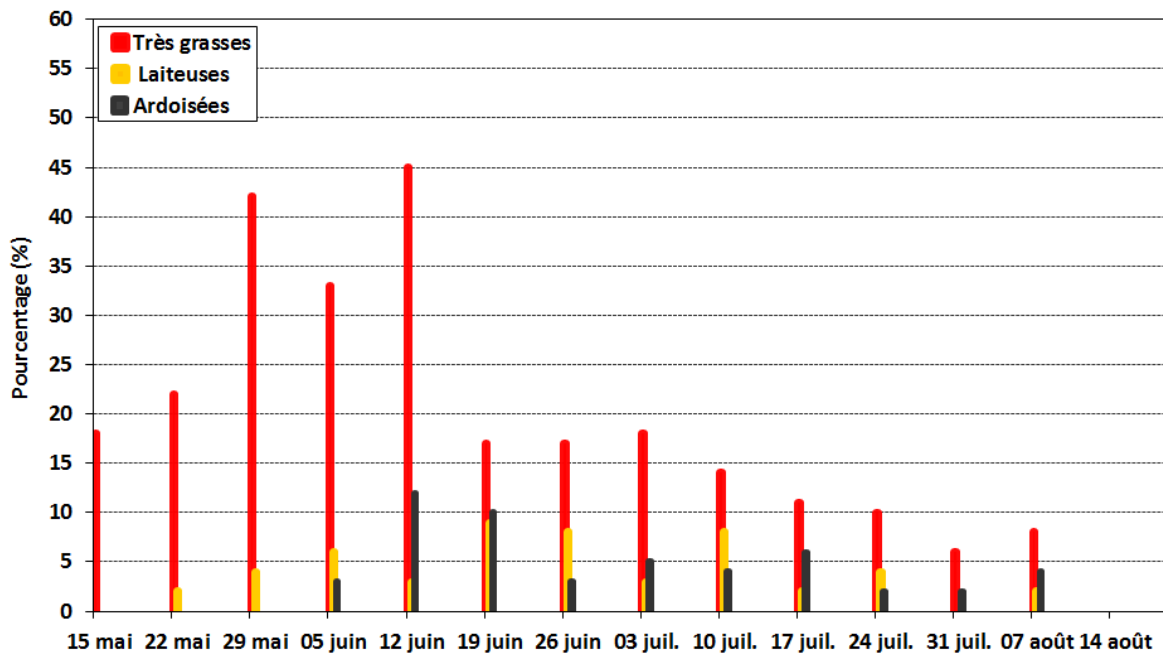


Evolution de la maturation en 2017 sur les 2 bancs (Graphiques 2 et 3)

Penthièvre

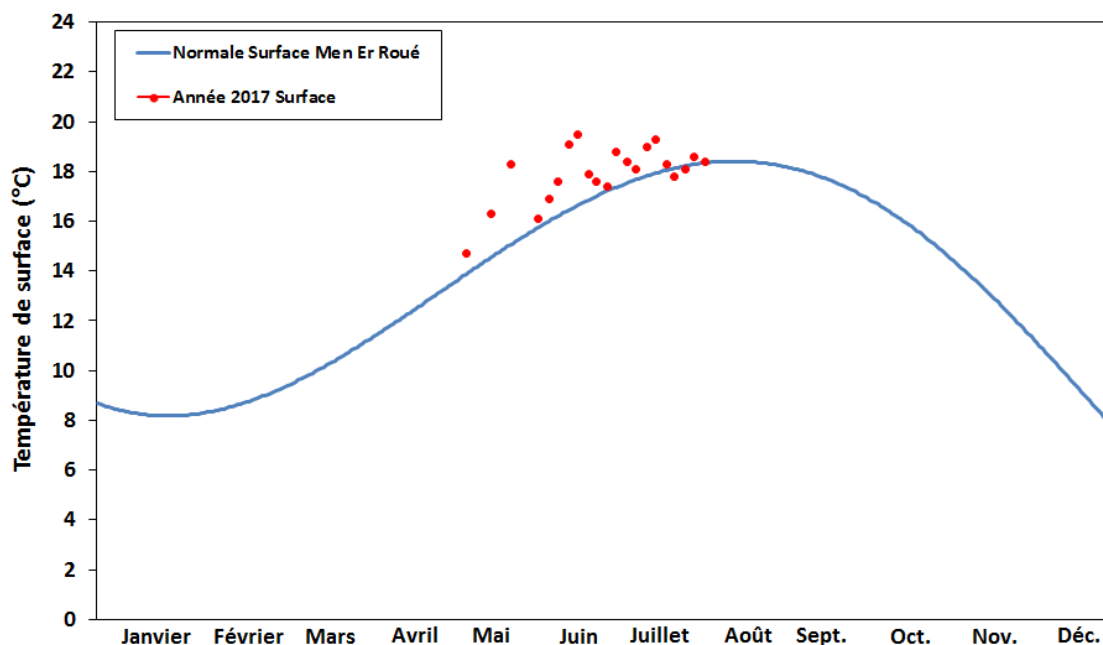


Banc du milieu



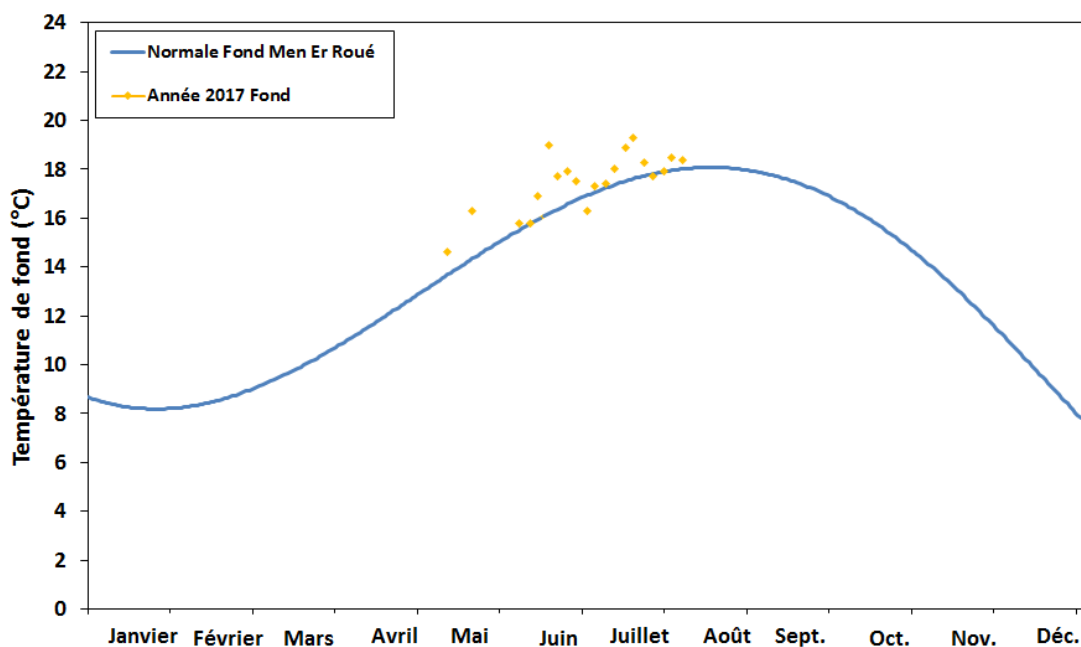
Evolution de la température en 2017 à Men Er Roué (Graphiques 4 et 5)

Températures de surface à Men Er Roué



© Ifremer

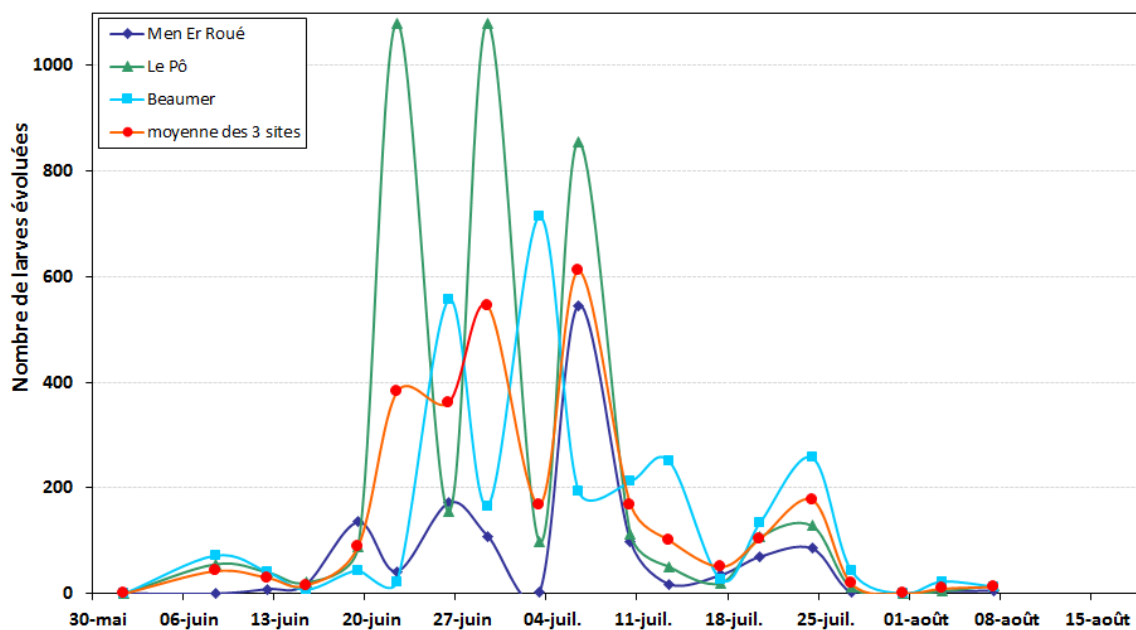
Température de fond à Men Er Roué



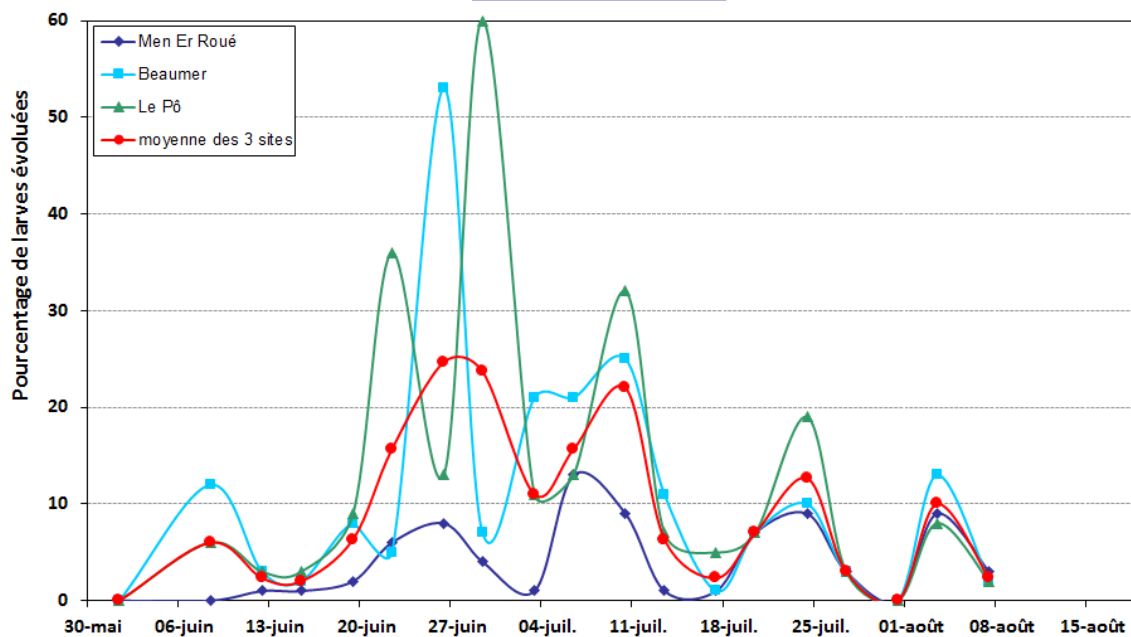
© Ifremer

Evolution des concentrations larvaires sur les 3 sites (Graphiques 6 à 8)

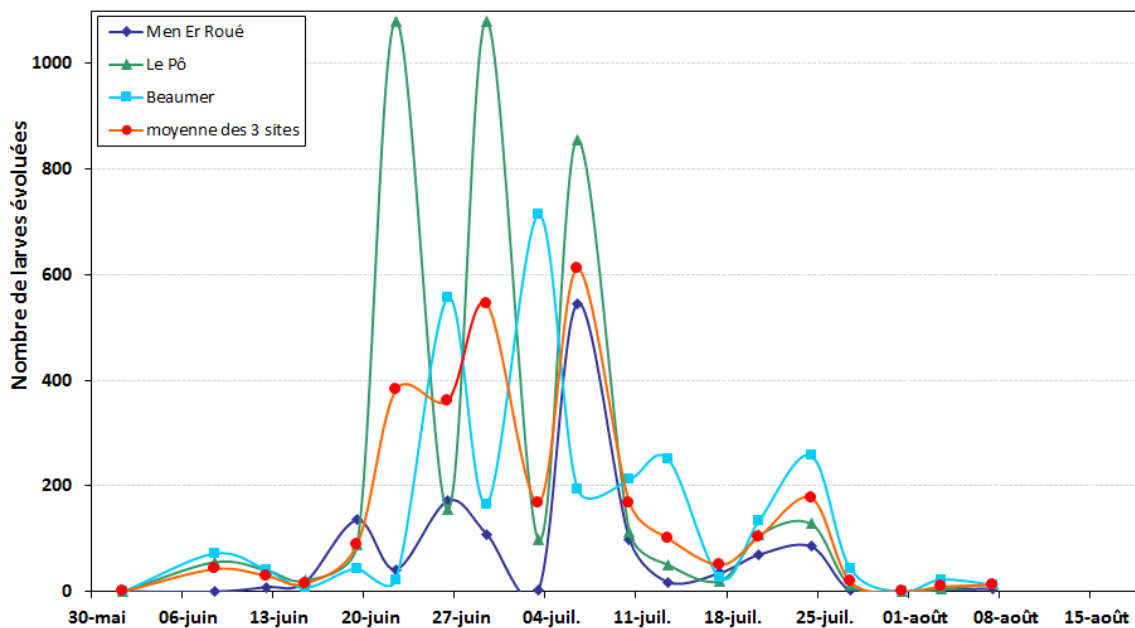
Abondance de larves évoluées
Baie de Quiberon - 2017 -



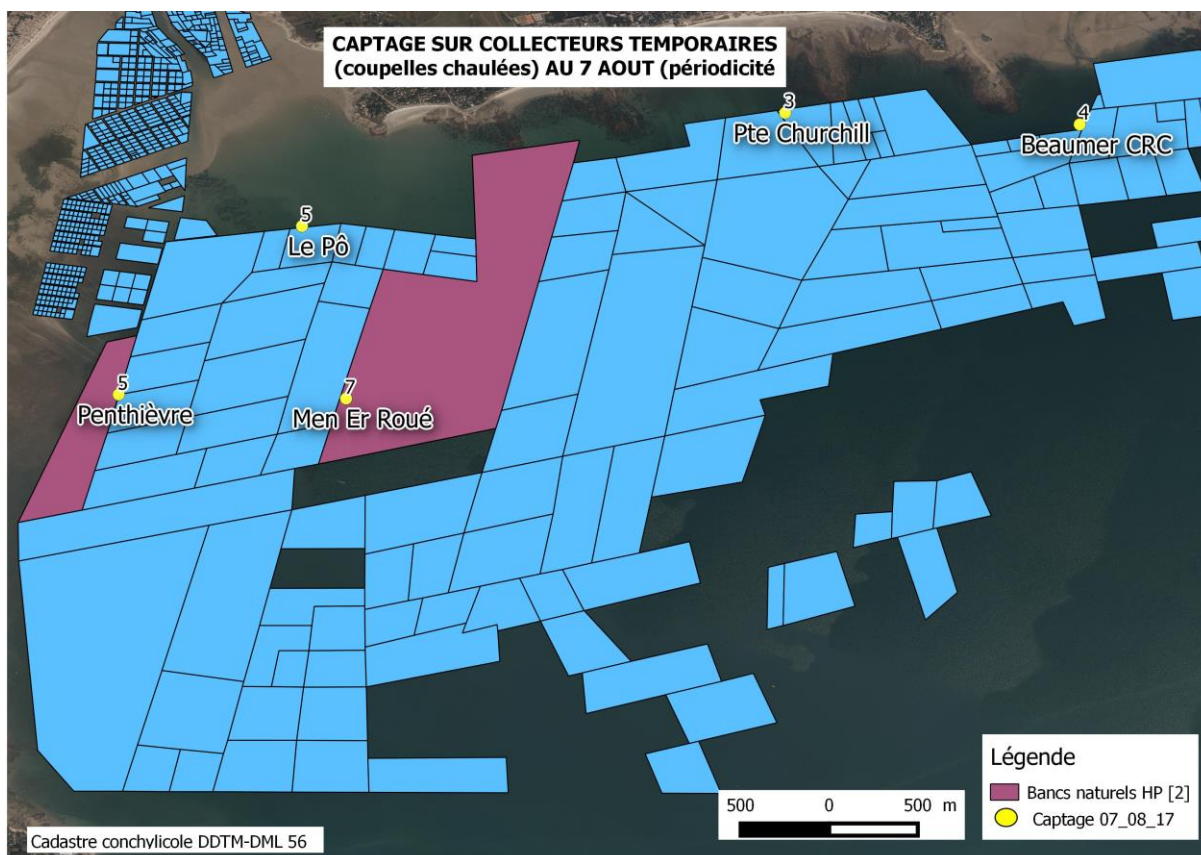
Pourcentage de larves évoluées
Baie de Quiberon - 2016 -



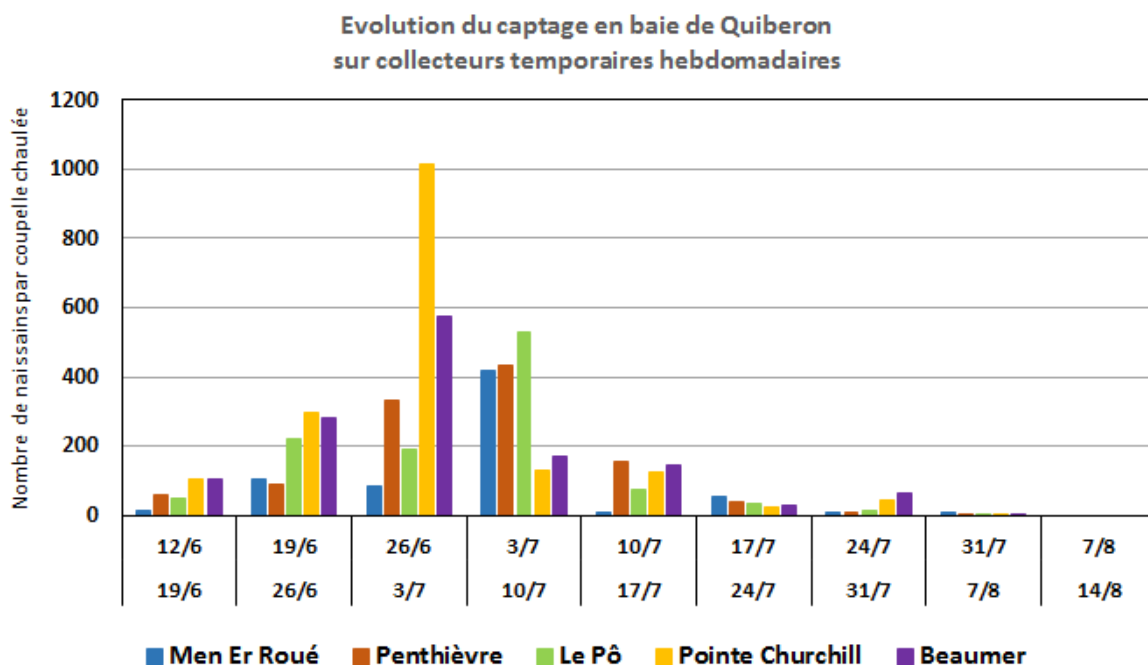
Abondance de larves évoluées
Baie de Quiberon - 2017 -



Captage sur les 5 sites
Nombre de naissains fixés au cours d'une semaine
(Graphique 9)



Captage sur les 5 sites
Nombre de naissains fixés au cours de la saison
sur collecteurs hebdomadaires (coupelle chaulée)
 (Graphique 10)



Evolution des concentrations larvaires de MOULES sur les 3 sites
 (Graphique 11)

