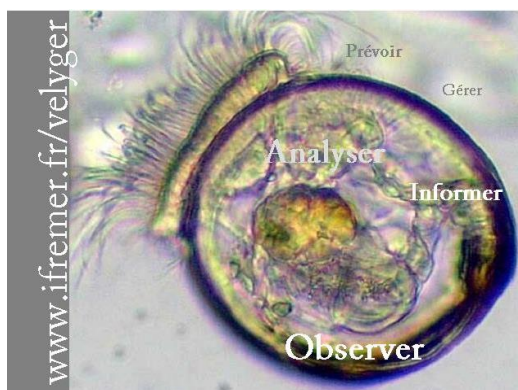


Pêche de larves « Etang de Thau »

Suivi n°7 du 21 juin 2018

Lieu de prélèvement	Température (°C)	Salinité (‰)	Larves (quantité/1.5 m ³)	Stades
BOUZIGUES	-	-	1 500	Petites
			1 100	Petites évoluées
			1 100	Moyennes
			900	Grosses
			4 600	Total
MEZE	-	-	6 900	Petites
			1 400	Petites évoluées
			900	Moyennes
			200	Grosses
			9 400	Total
MARSEILLAN	-	-	4 750	Petites
			2 850	Petites évoluées
			1 050	Moyennes
			400	Grosses
			9 050	Total

Commentaires :



Plus d'infos sur chaque site atelier :

<http://www.ifremer.fr/veltyger/>

Dans la rubrique 'Accès aux données'