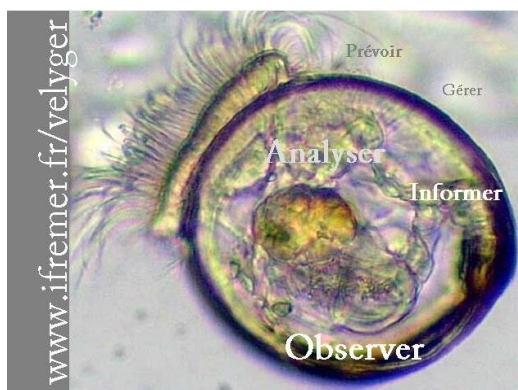


Pêche de larves « Etang de Thau »

Suivi n°17 du 6 août 2018

Lieu de prélèvement	Température (°C)	Salinité (‰)	Larves (quantité/1.5 m ³)	Stades
BOUZIGUES	29	35,9	22450	Petites
			1850	Petites évoluées
			550	Moyennes
			0	Grosses
			24850	Total
MEZE	28,9	36,1	8300	Petites
			2300	Petites évoluées
			1200	Moyennes
			0	Grosses
			11800	Total
MARSEILLAN	29,2	36	40050	Petites
			3650	Petites évoluées
			0	Moyennes
			0	Grosses
			43700	Total

Commentaires :



Plus d'infos sur chaque site atelier :

<http://www.ifremer.fr/velyerger/>

Dans la rubrique 'Accès aux données'