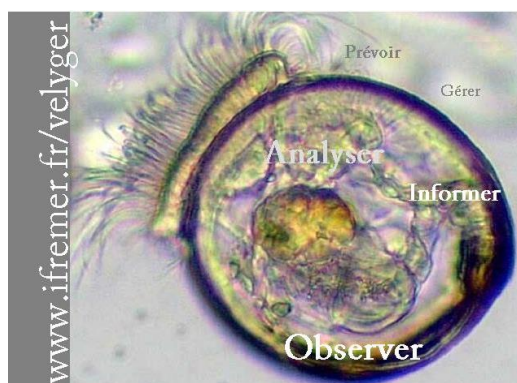


## Pêche de larves « Etang de Thau »

Suivi n°8 du 8 juillet 2019

Lieu de prélèvement	Température (°C)	Salinité (‰)	Oxygène mg/l	Oxygène %	Larves (quantité/1,5 m <sup>3</sup> )	Stades
BOUZIGUES	28,3	37,8	5,17	82,5	1600	Petites
					650	Petites évoluées
					1200	Moyennes
					500	Grosses
					<b>3950</b>	<b>Total</b>
MEZE	28,7	38,8	6,10	98,8	400	Petites
					600	Petites évoluées
					2000	Moyennes
					100	Grosses
					<b>3100</b>	<b>Total</b>
MARSEILLAN	29,7	39,5	5,7	92,8	12700	Petites
					100	Petites évoluées
					0	Moyennes
					0	Grosses
					<b>12800</b>	<b>Total</b>

## Commentaires :

500/1,5 m<sup>3</sup> larves d'huîtres plates à Marseillan

Plus d'infos sur chaque site atelier :

<http://www.ifremer.fr/velyger/>

Dans la rubrique 'Accès aux données'