

CAMPAGNE DE REPRODUCTION DES HUITRES PLATES 2019

BULLETIN N°11

MATURATION DES GENITEURS DU 1 JUILLET

	Huîtres « Maigres »	Huîtres « Peu grasses »	Huîtres « Grasses »	Huîtres « Très grasses »	Huîtres « Laitieuses »	Huîtres « Ardoisées »
BANC DU MILIEU	22	16	26	20	6	10

TEMPERATURES ET PECHEES DE LARVES DU 1 JUILLET

PM : 16h44 // 76 Vent : 10 nœuds Nord

	TEMPERATURES		PECHEES DE LARVES			COLLECTEURS TEMOINS HEBDOMADAIRES
	Fond	Surface	Nombre de larves totales/m ³	Larves évoluées		Pose le 24/06 Nombre de naissains/coupelle
				%	Nombre	
MEN ER ROUE	19	20,3	1675	4%	67	50
LE PO	19,9	21,3	12300	3%	369	22
BEAUMER	18,4	20,7	2875	1%	29	15
CHURCHILL						7
PENTHIEVRE						5
GOMEX						57

Commentaires :

Les pourcentages élevés en huîtres « laiteuses », « ardoisées » et « maigres » montrent que les huîtres sont en phase d'émettre leurs gamètes et leurs larves. En parallèle les pourcentages en huîtres « grasses » et « très grasses » ont diminué (graphique 1 & 2).

Les températures ont nettement supérieures à la normale de saison (graphique n°3) et comparables à celles relevées en 2018.

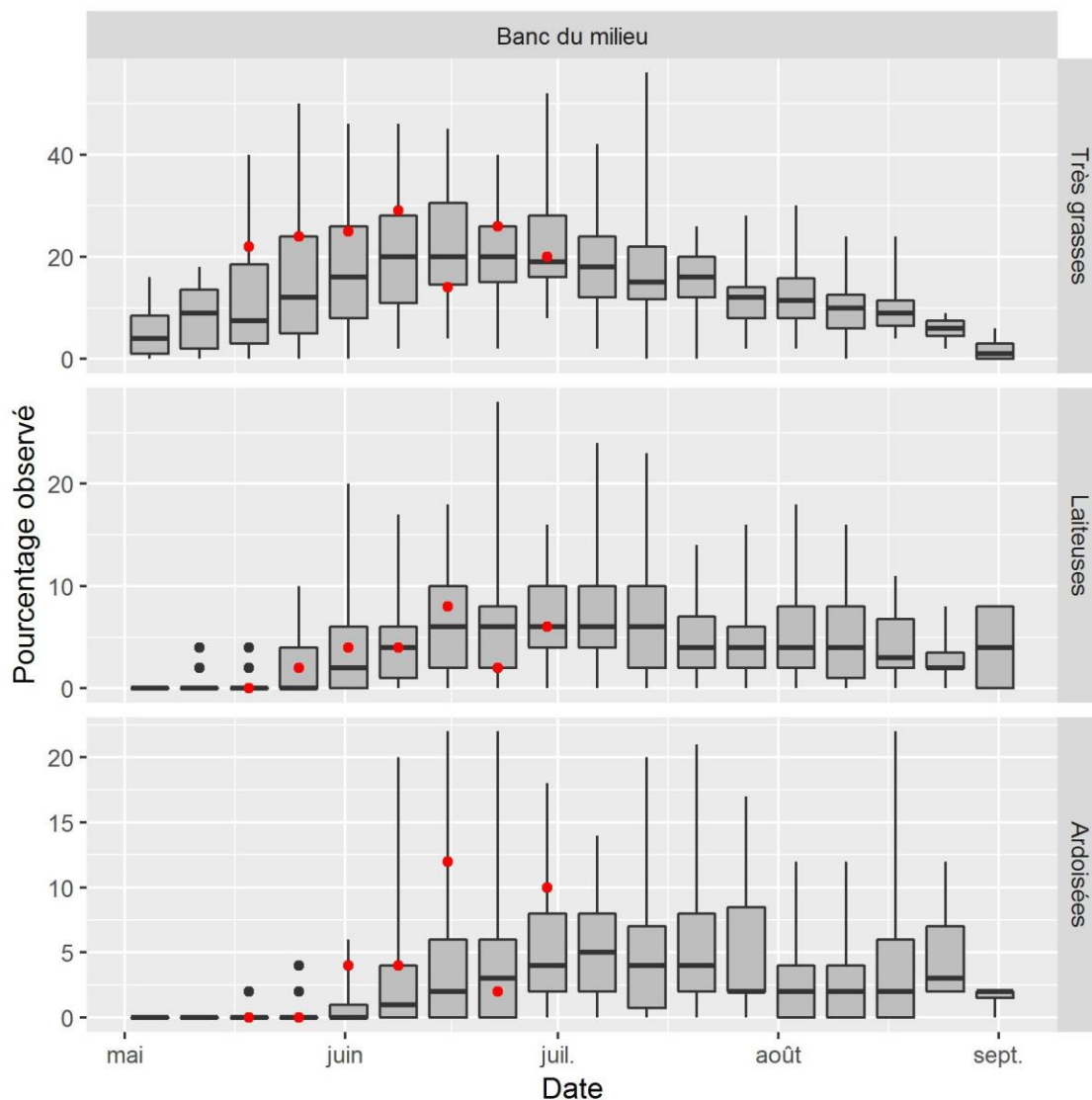
Suite à ces émissions de larves, les concentrations larvaires sont importantes, voire très importantes à l'ouest de la baie. On observe en revanche toujours des pourcentages faibles en larves évoluées malgré des températures élevées (graphiques 4 et 5). Les fixations ont été plus importantes au cours de semaine dernière, particulièrement à Men Er Roué et au Gomex (carte en p5).

Les abondances larvaires de moules et de nacrées sont quasi nulles :

- Moules : 0/m³ à Men Er Roué ; 25/m³ au Pô et 0/m³ à Beaumer.
- Anomies : 25/m³ à Men Er Roué ; 0/m³ au Pô et 0/m³ à Beaumer.

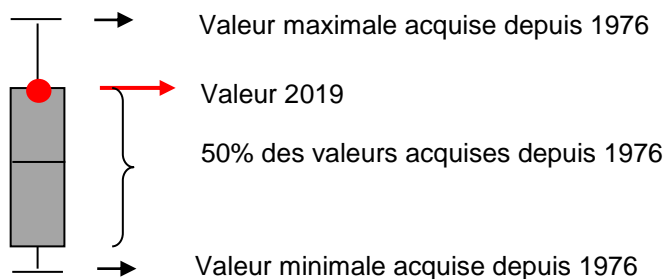
Prochain bulletin : jeudi 4 juillet

**Graphique 1 : Evolution de la maturation des géniteurs
Sur le banc du milieu depuis 1976**

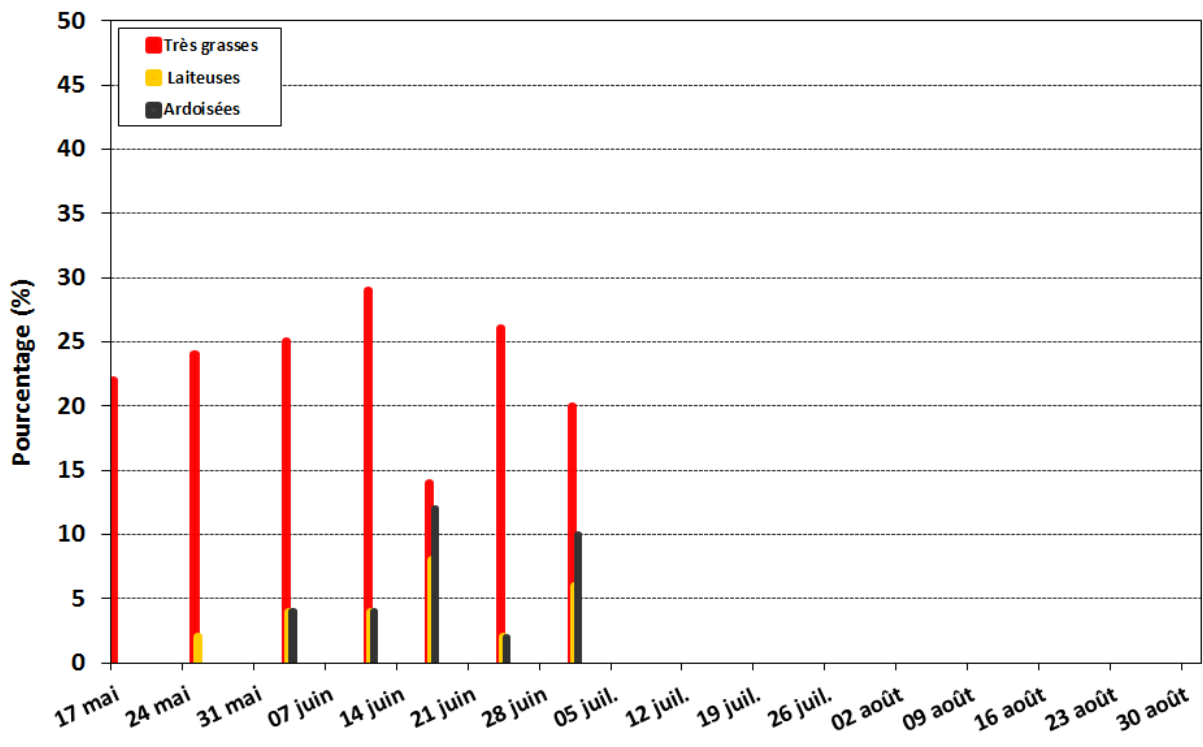


Données Ifremer- CRCBS / Réalisation Eureka Modélisation

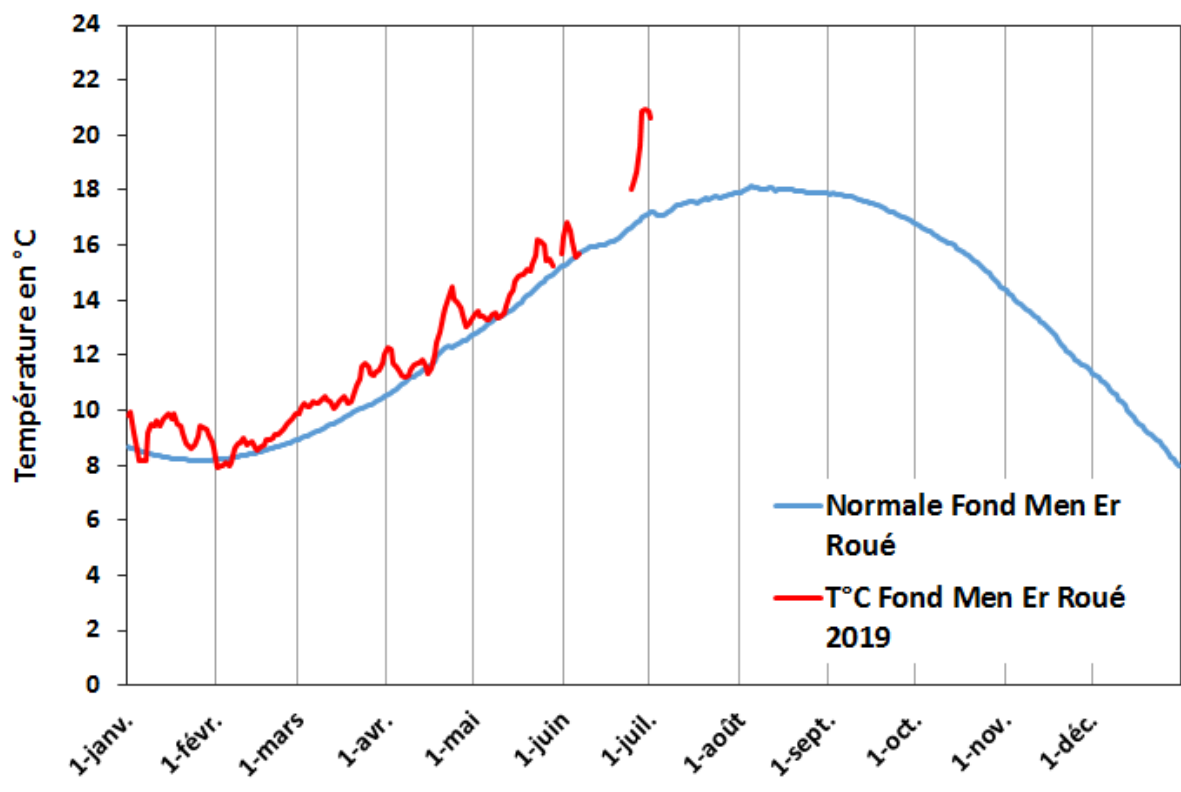
Comment lire ces graphiques :



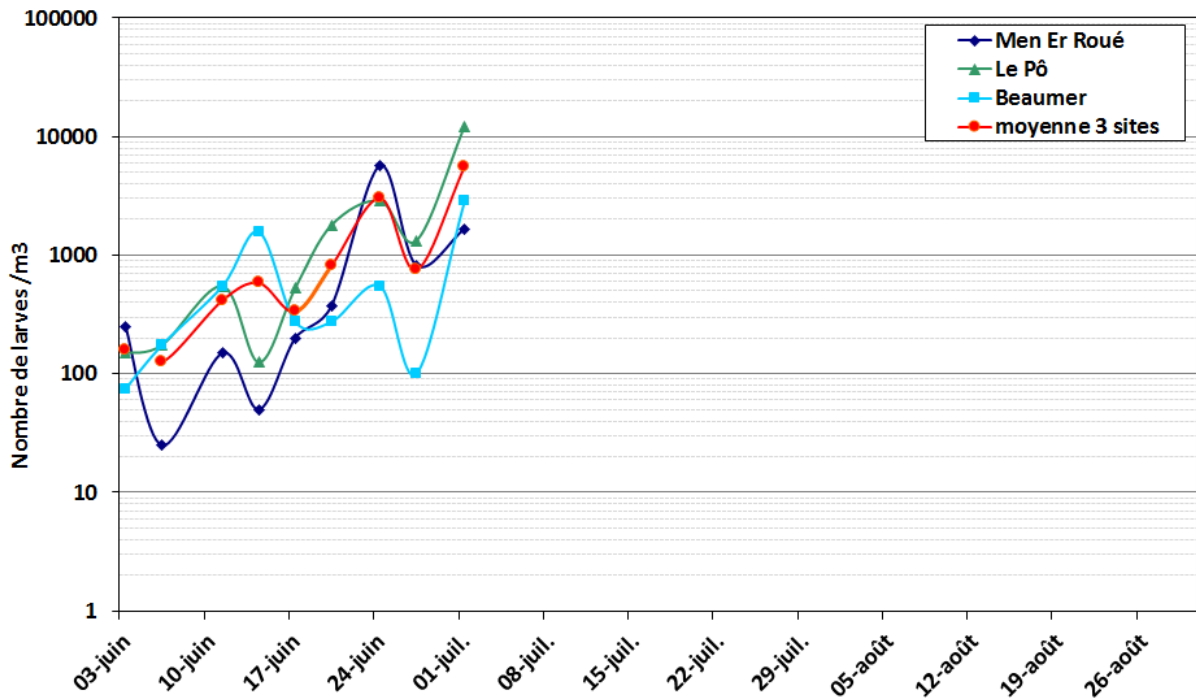
Graphique 2 : Maturation des géniteurs sur le banc du milieu



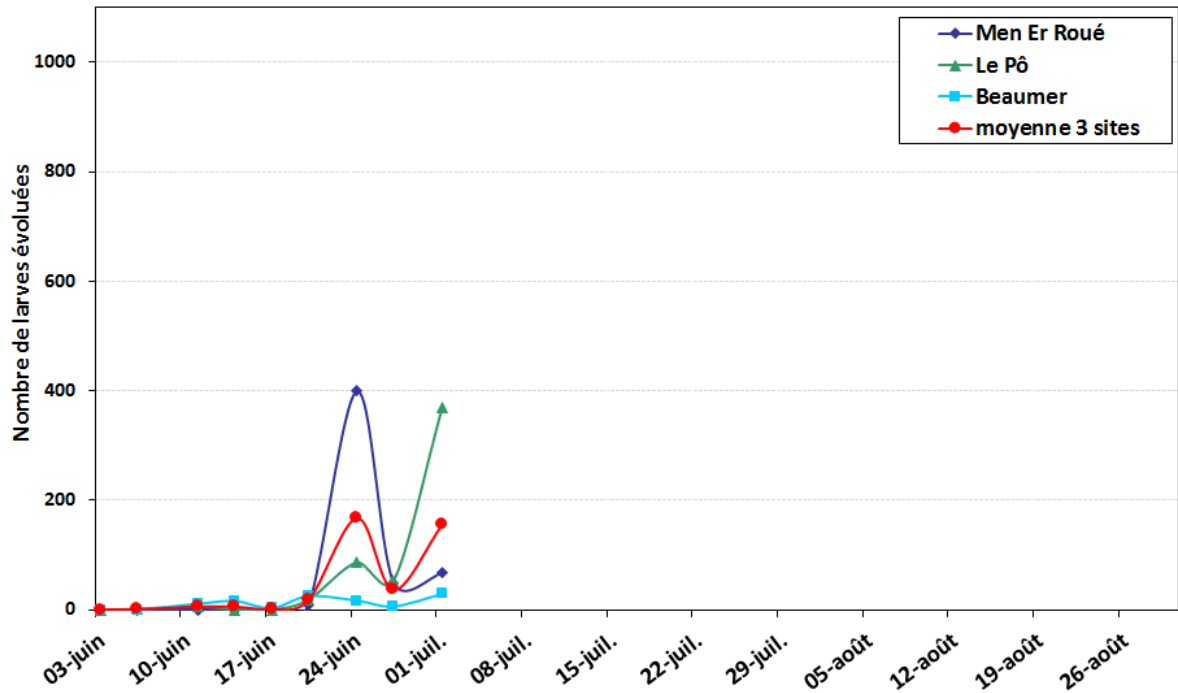
Graphique 3 : Températures sur le banc du milieu



Graphique 4 : Abondances en larves totales d'huîtres plates



Graphique 5 : Abondances en larves évoluées d'huîtres plates



Carte 1 : Captage temporaire du 24/06 au 01/07

