

**CAMPAGNE DE REPRODUCTION DES HUITRES PLATES 2019**

**BULLETIN N°13**

**MATURATION DES GENITEURS DU 8 JUILLET**

	Huîtres « Maigres »	Huîtres « Peu grasses »	Huîtres « Grasses »	Huîtres « Très grasses »	Huîtres « Laitieuses »	Huîtres « Ardoisées »
<b>BANC DU MILIEU</b>	17	37	26	11	9	0

**TEMPERATURES ET PECHEES DE LARVES DU 8 JUILLET**

**PM : 10h03 // 77      Vent : 10-15 nœuds Nord-Est**

	TEMPERATURES		PECHEES DE LARVES			COLLECTEURS TEMOINS HEBDOMADAIRES
	Fond	Surface	Nombre de larves totales/m <sup>3</sup>	Larves évoluées		Pose le 1/07
				%	Nombre	Nombre de naissains/coupelle
<b>MEN ER ROUE</b>	20	20	12925	4%	517	86
<b>LE PO</b>	20,3	20,7	22550	9%	2030	25
<b>BEAUMER</b>	19,1	19,8	2500	15%	375	20
<b>CHURCHILL</b>						
<b>PENTHIEVRE</b>						85
<b>GOMEX</b>						343

**Commentaires :**

L'augmentation des pourcentages d'huîtres « maigres » et « peu grasses » avec en parallèle la diminution des pourcentages d'huîtres « très grasses » montrent que les géniteurs ont majoritairement pondue (graphiques 1 & 2).

En réponse à cela, les concentrations larvaires (larves totales et évoluées) sont très élevées, particulièrement à l'ouest de la baie.

Les températures sont supérieures à la normale de saison de 3 à 4°C (graphique n°3) et supérieures de 2°C à celles relevées en 2018 à la même période.

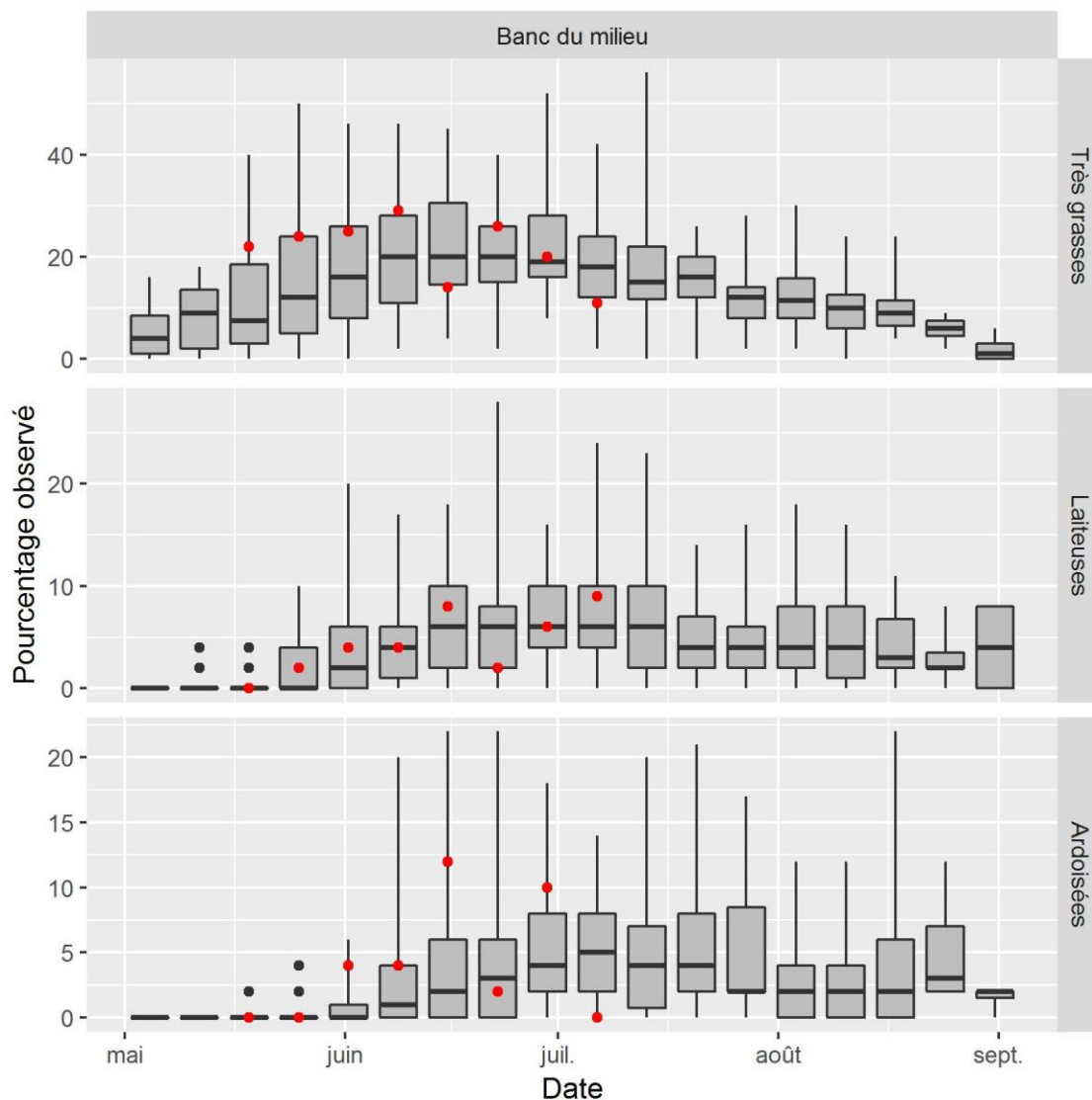
Les fixations de naissains ont été importantes à l'ouest de la baie particulièrement au point de suivi Gomex (carte en p5).

Les abondances larvaires de moules et de nacrées augmentent légèrement mais restent faibles :

- Moules : 50/m<sup>3</sup> à Men Er Roué ; 150/m<sup>3</sup> au Pô et 25/m<sup>3</sup> à Beaumer.
- Anomies : 25/m<sup>3</sup> à Men Er Roué ; 275/m<sup>3</sup> au Pô et 75/m<sup>3</sup> à Beaumer.

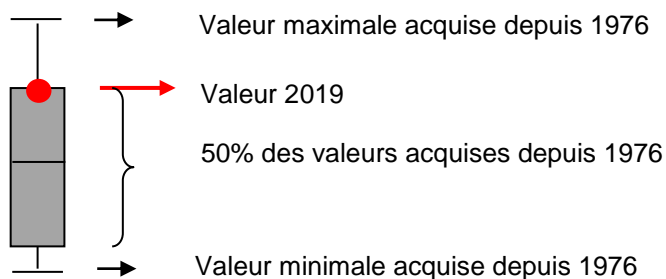
Prochain bulletin : jeudi 11 juillet

**Graphique 1 : Evolution de la maturation des géniteurs  
Sur le banc du milieu depuis 1976**

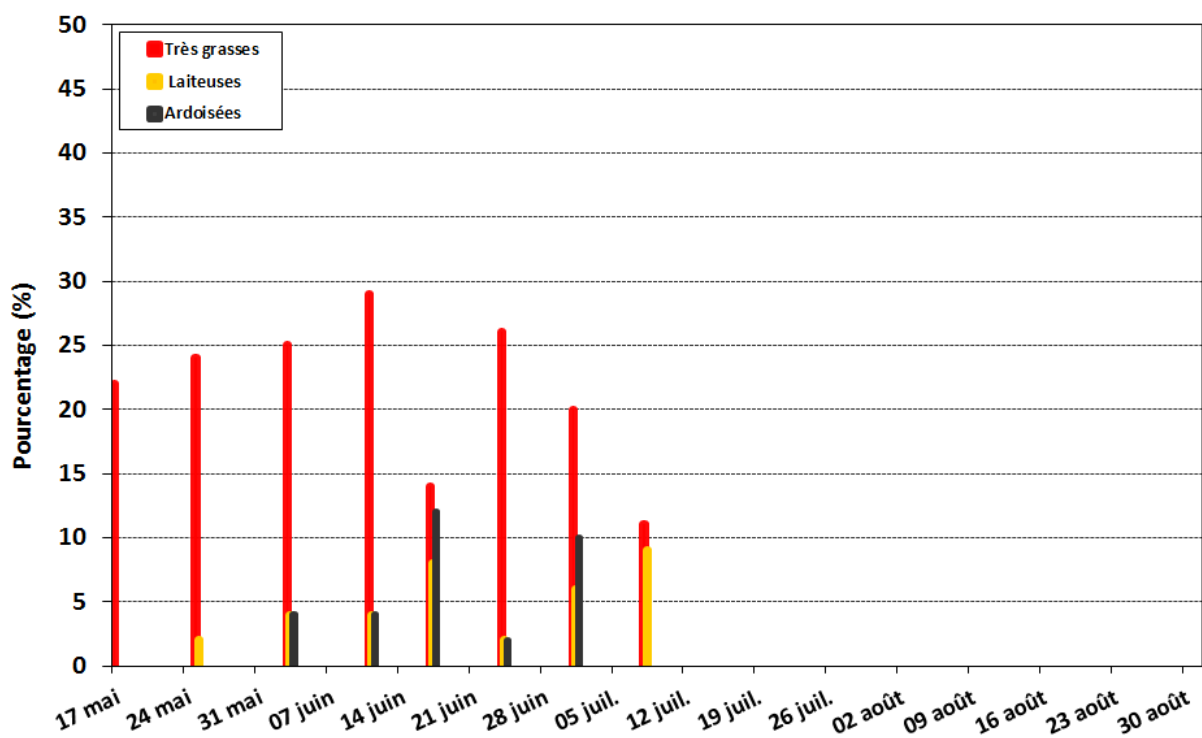


Données Ifremer- CRCBS / Réalisation Eureka Modélisation

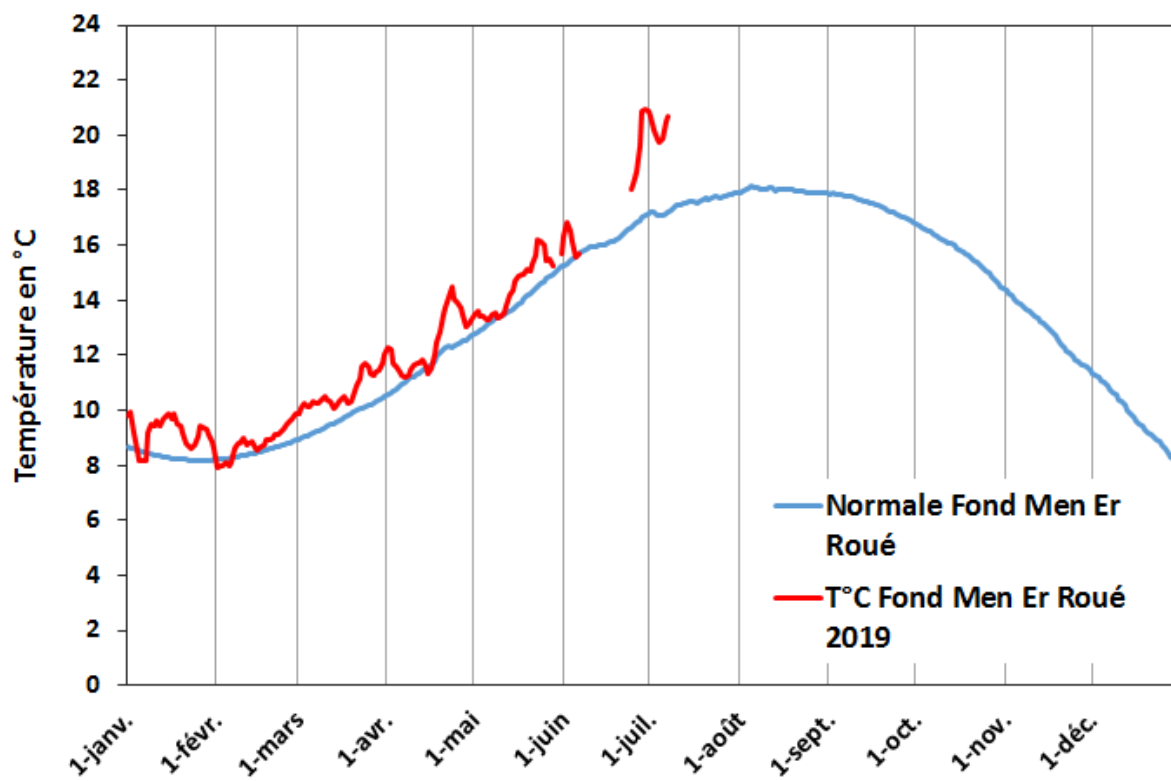
Comment lire ces graphiques :



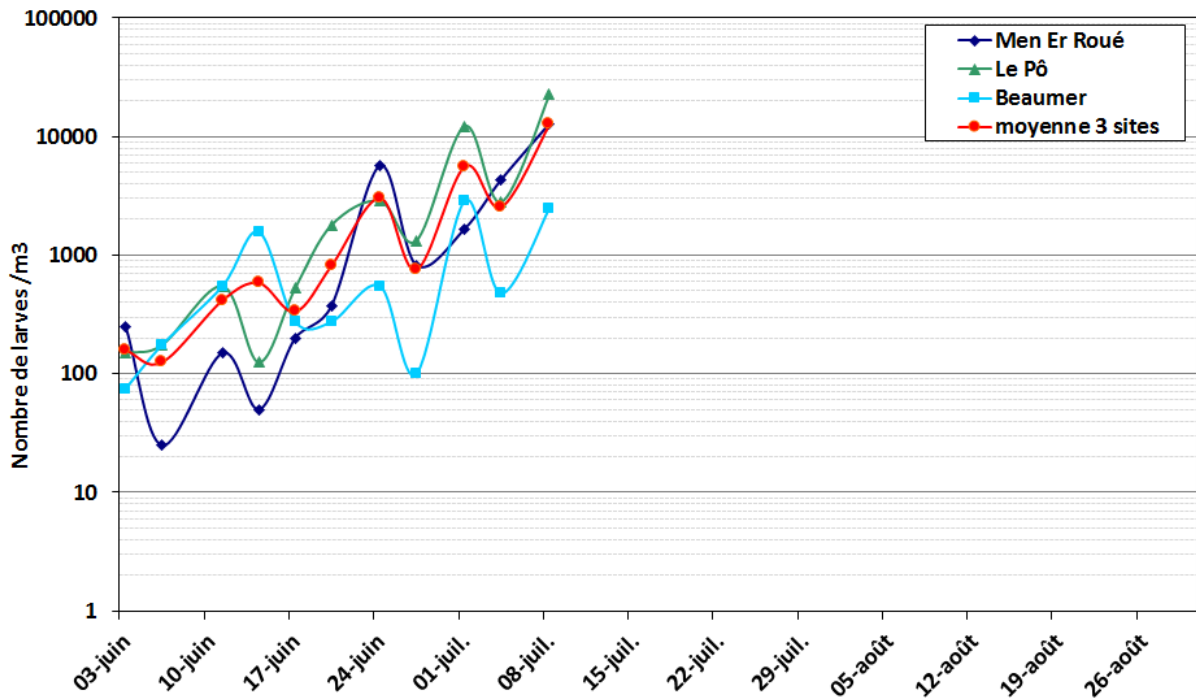
**Graphique 2 : Maturation des géniteurs sur le banc du milieu**



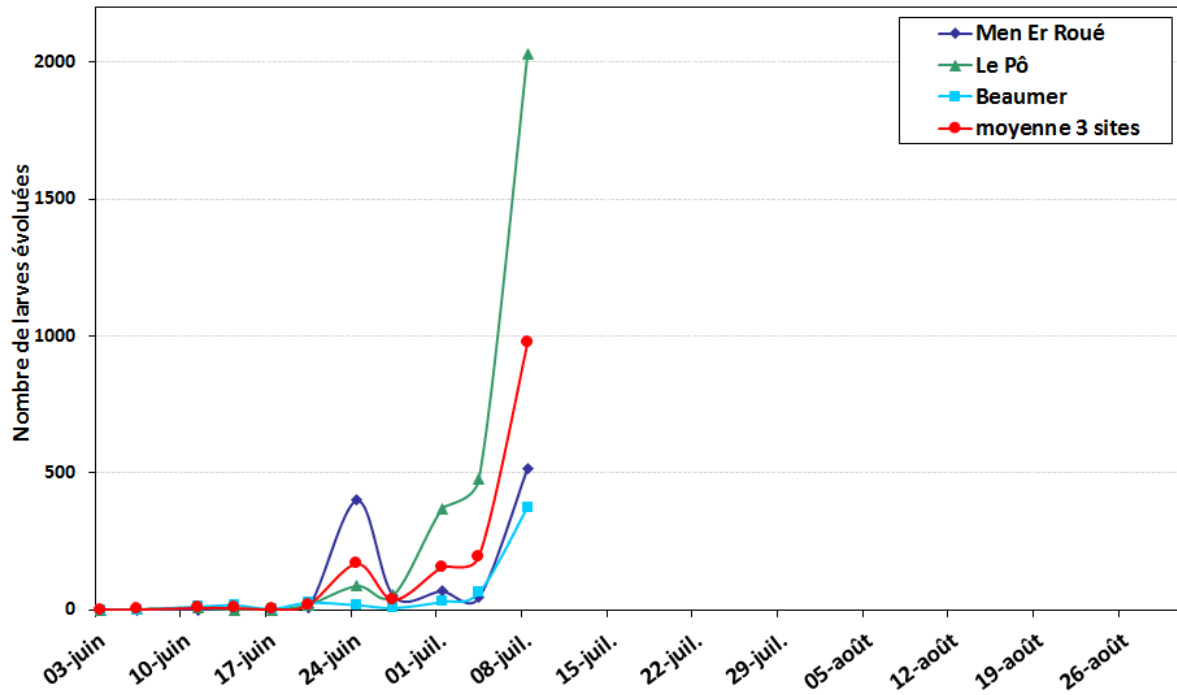
**Graphique 3 : Températures sur le banc du milieu**



**Graphique 4 : Abondances en larves totales d'huîtres plates**



**Graphique 5 : Abondances en larves évoluées d'huîtres plates**



# Carte 1 : Captage temporaire du 24/06 au 01/07

