

CAMPAGNE DE REPRODUCTION DES HUITRES PLATES 2019

BULLETIN N°15

MATURATION DES GENITEURS DU 15 JUILLET

	Huîtres « Maigres »	Huîtres « Peu grasses »	Huîtres « Grasses »	Huîtres « Très grasses »	Huîtres « Laitieuses »	Huîtres « Ardoisées »
BANC DU MILIEU	20	38	24	14	2	2

TEMPERATURES ET PECHEES DE LARVES DU 15 JUILLET

PM : 16h52 // 71 Vent : 5 nœuds

	TEMPERATURES		PECHEES DE LARVES			COLLECTEURS TEMOINS HEBDOMADAIRES
	Fond	Surface	Nombre de larves totales/m ³	Larves évoluées		Pose le 8/07 Nombre de naissains/coupelle
				%	Nombre	
MEN ER ROUE	20	20,5	3825	15	574	839
LE PO	20,3	20,5	3975	39	1550	292
BEAUMER	19,6	20,1	1500	56	840	399
CHURCHILL						621
PENTHIEVRE						530
GOMEX						740

Commentaires :

L'état de maturation des géniteurs est sensiblement identique à celui de la semaine dernière avec des pourcentages élevés d'huîtres « maigres » et « peu grasses » montrant que les géniteurs ont majoritairement pondu (graphiques 1 & 2). Néanmoins d'autres larves restent à venir (4 % d'huîtres laiteuses et ardoisées et 14% d'huîtres très grasses).

Les températures restent supérieures à la normale de saison de 2 à 3°C (graphique n°3).

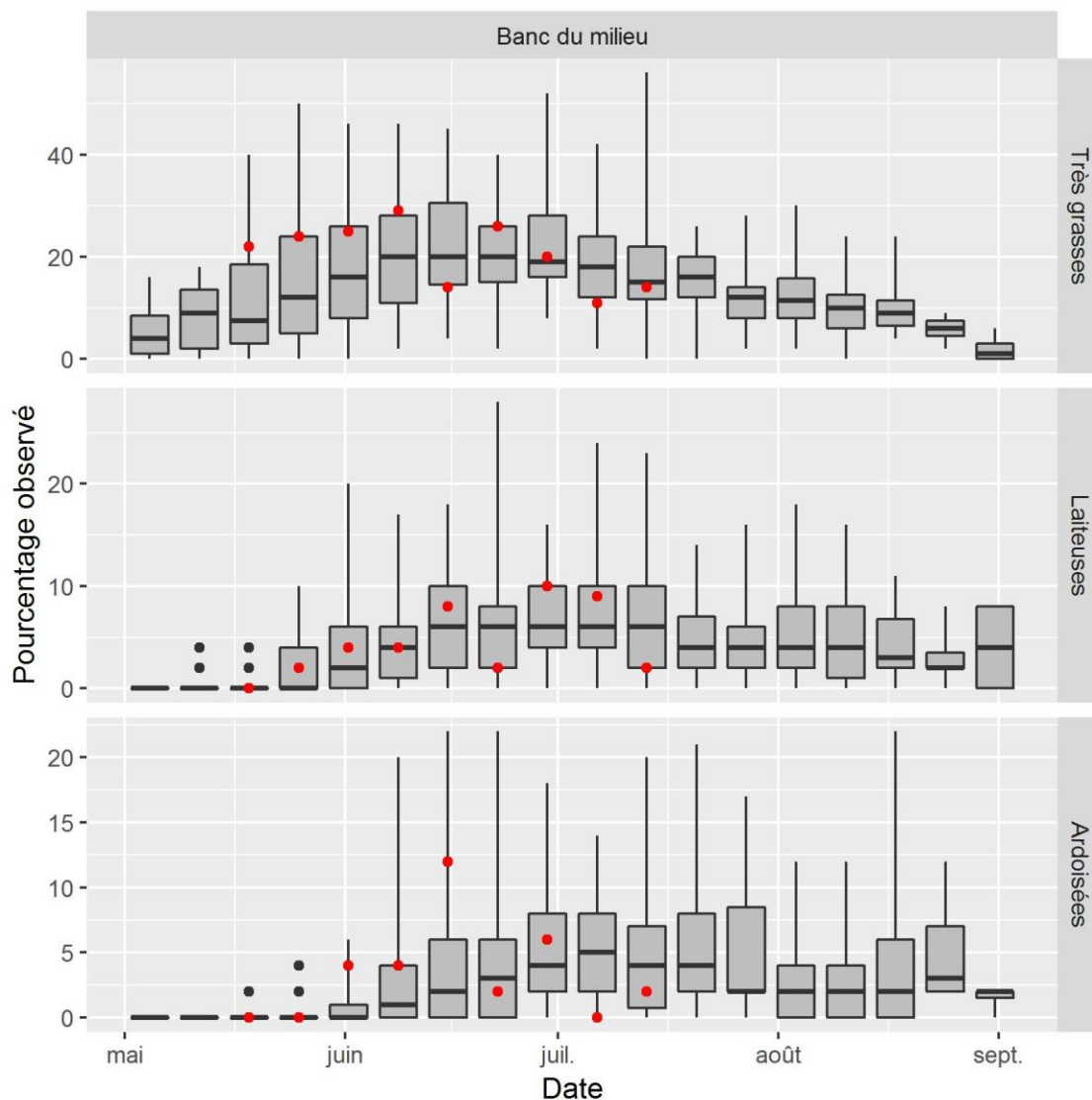
Les abondances larvaires (larves totales et évoluées) restent élevées (graphiques 4 et 5) et le captage devrait perdurer au cours de la semaine. Les fixations de naissains ont été très importantes sur l'ensemble de la baie au cours de la semaine dernière (carte en p5).

Les abondances de nacrées sont abondantes à Beaumer :

- Moules : 0/m³ à Men Er Roué ; 50/m³ au Pô et 50/m³ à Beaumer.
- Anomies : 75/m³ à Men Er Roué ; 0/m³ au Pô et 2550/m³ à Beaumer.

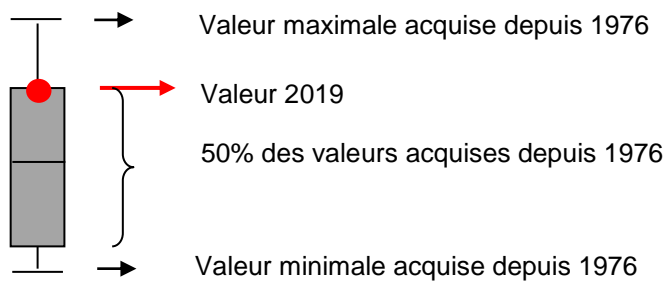
Prochain bulletin : jeudi 18 juillet

**Graphique 1 : Evolution de la maturation des géniteurs
Sur le banc du milieu depuis 1976**

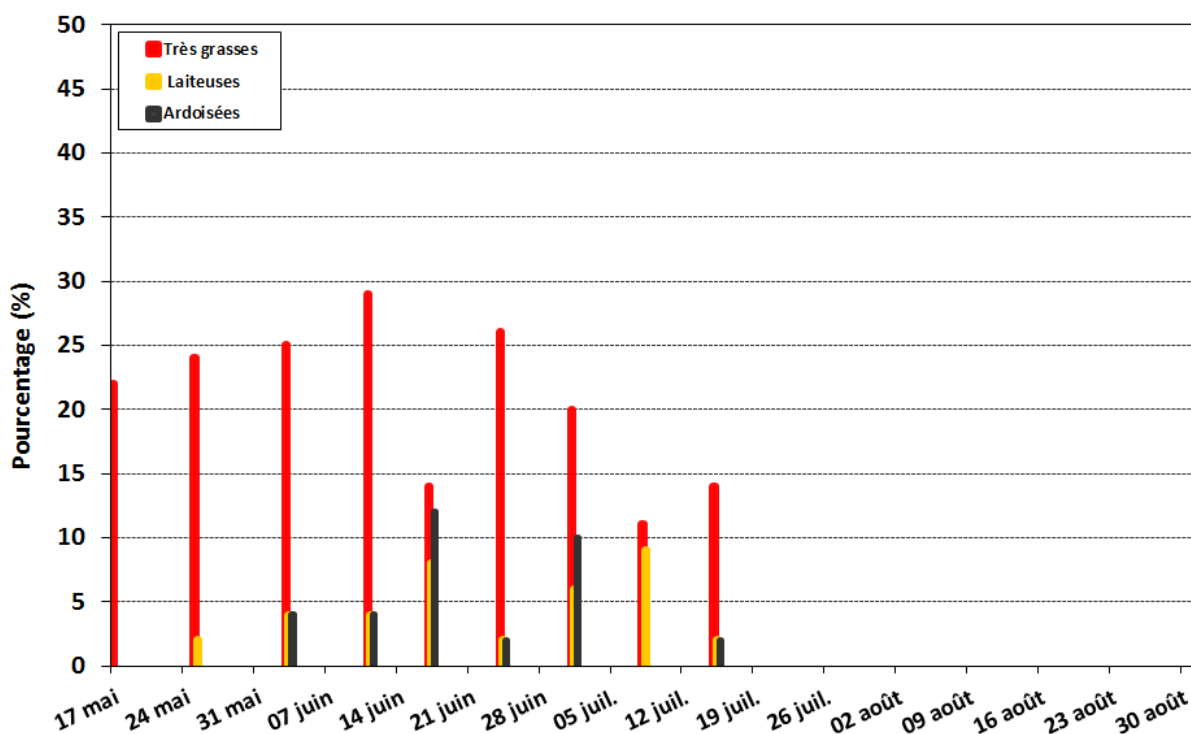


Données Ifremer- CRCBS / Réalisation Eureka Modélisation

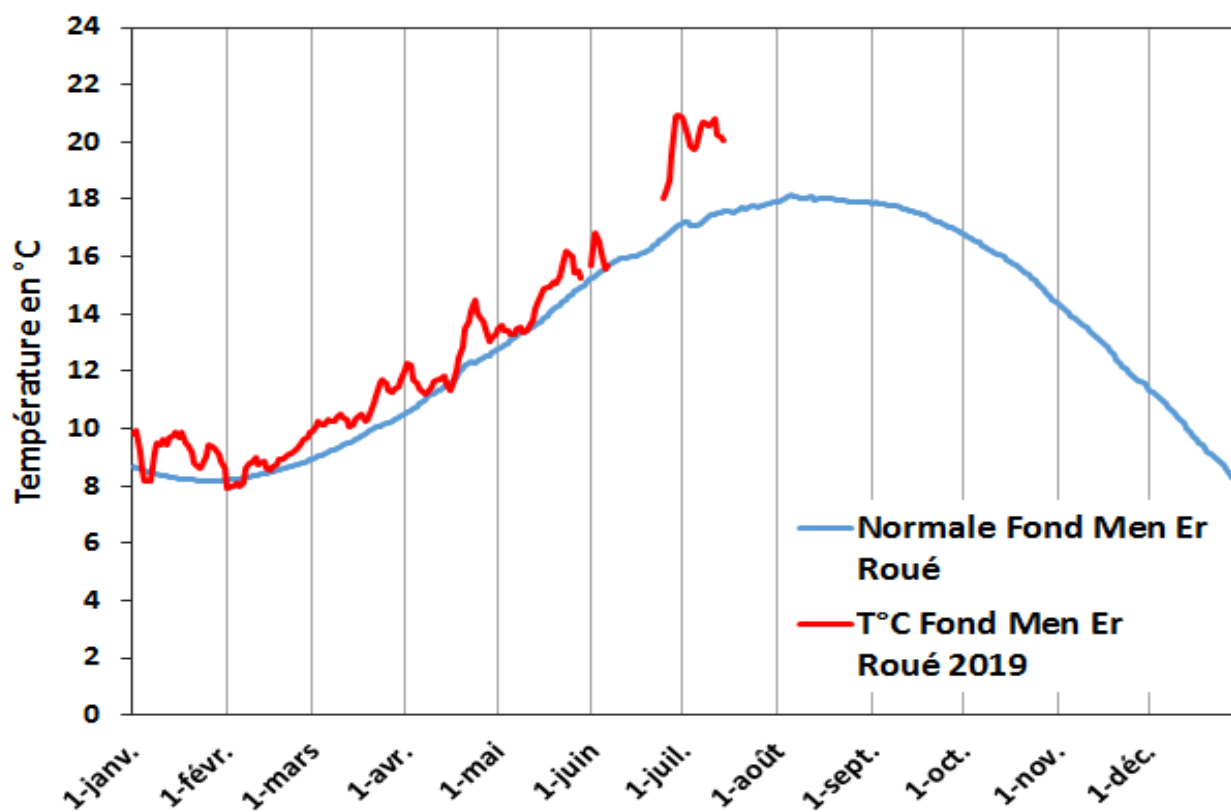
Comment lire ces graphiques :



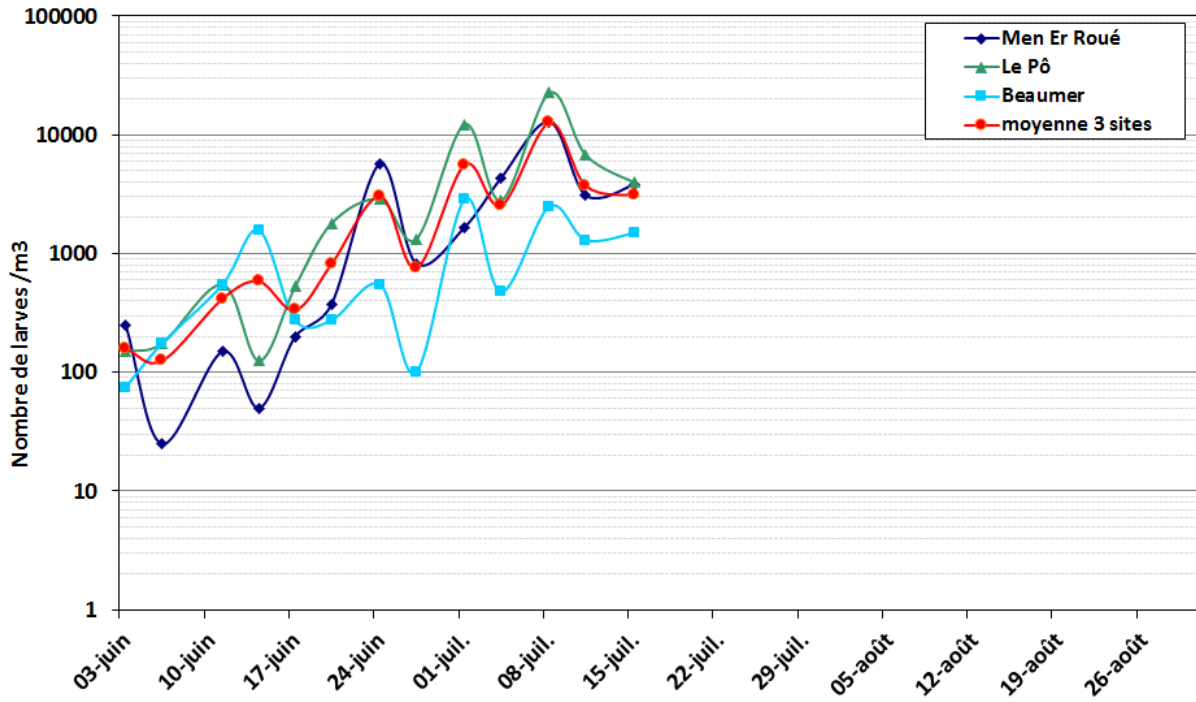
Graphique 2 : Maturation des géniteurs sur le banc du milieu



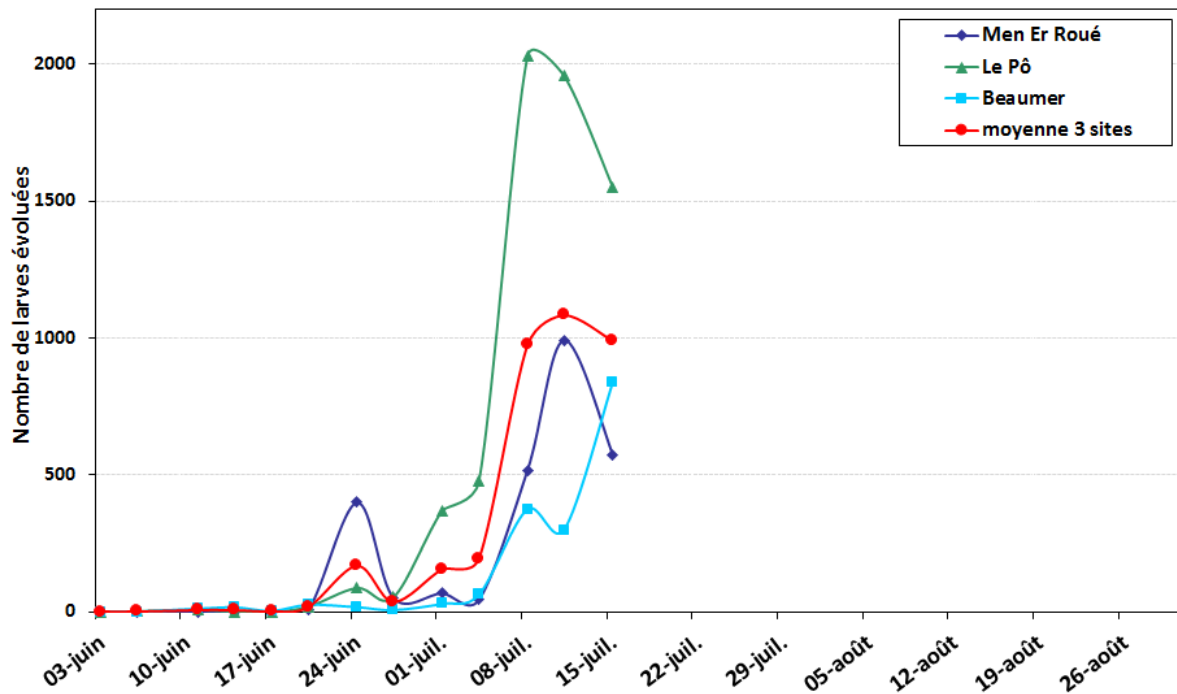
Graphique 3 : Températures sur le banc du milieu



Graphique 4 : Abondances en larves totales d'huîtres plates



Graphique 5 : Abondances en larves évoluées d'huîtres plates



Carte 1 : Captage temporaire du 8/07 au 15/07

