

**CAMPAGNE DE REPRODUCTION DES HUITRES PLATES 2019**

**BULLETIN N°17**

**MATURATION DES GENITEURS DU 22 JUILLET**

	Huîtres « Maigres »	Huîtres « Peu grasses »	Huîtres « Grasses »	Huîtres « Très grasses »	Huîtres « Laitieuses »	Huîtres « Ardoisées »
<b>BANC DU MILIEU</b>	37	20	19	12	8	4

**TEMPERATURES ET PECHEES DE LARVES DU 22 JUILLET**

**PM : 8h37 // 64      Vent : 3 nœuds Ouest**

	TEMPERATURES		PECHEES DE LARVES			COLLECTEURS TEMOINS HEBDOMADAIRES
	Fond	Surface	Nombre de larves totales/m <sup>3</sup>	Larves évoluées		Pose le 15/07 Nombre de naissains/coupelle
				%	Nombre	
<b>MEN ER ROUE</b>	18,5	19,1	825	4	33	41
<b>LE PO</b>	18,6	19,4	325	7	23	93
<b>BEAUMER</b>	19,2	20,5	850	9	77	232
<b>CHURCHILL</b>						909
<b>PENTHIEVRE</b>						84
<b>GOMEX</b>						76

**Commentaires :**

L'état de maturation des géniteurs reste sensiblement le même que ceux des semaines précédentes avec des pourcentages élevés d'huîtres « maigres » et « peu grasses » montrant que les géniteurs ont majoritairement pondu (graphiques 1 & 2). Néanmoins d'autres larves restent à venir (12 % d'huîtres laiteuses et ardoisées et 12% d'huîtres très grasses).

Les températures restent supérieures à la normale de saison (graphique n°3).

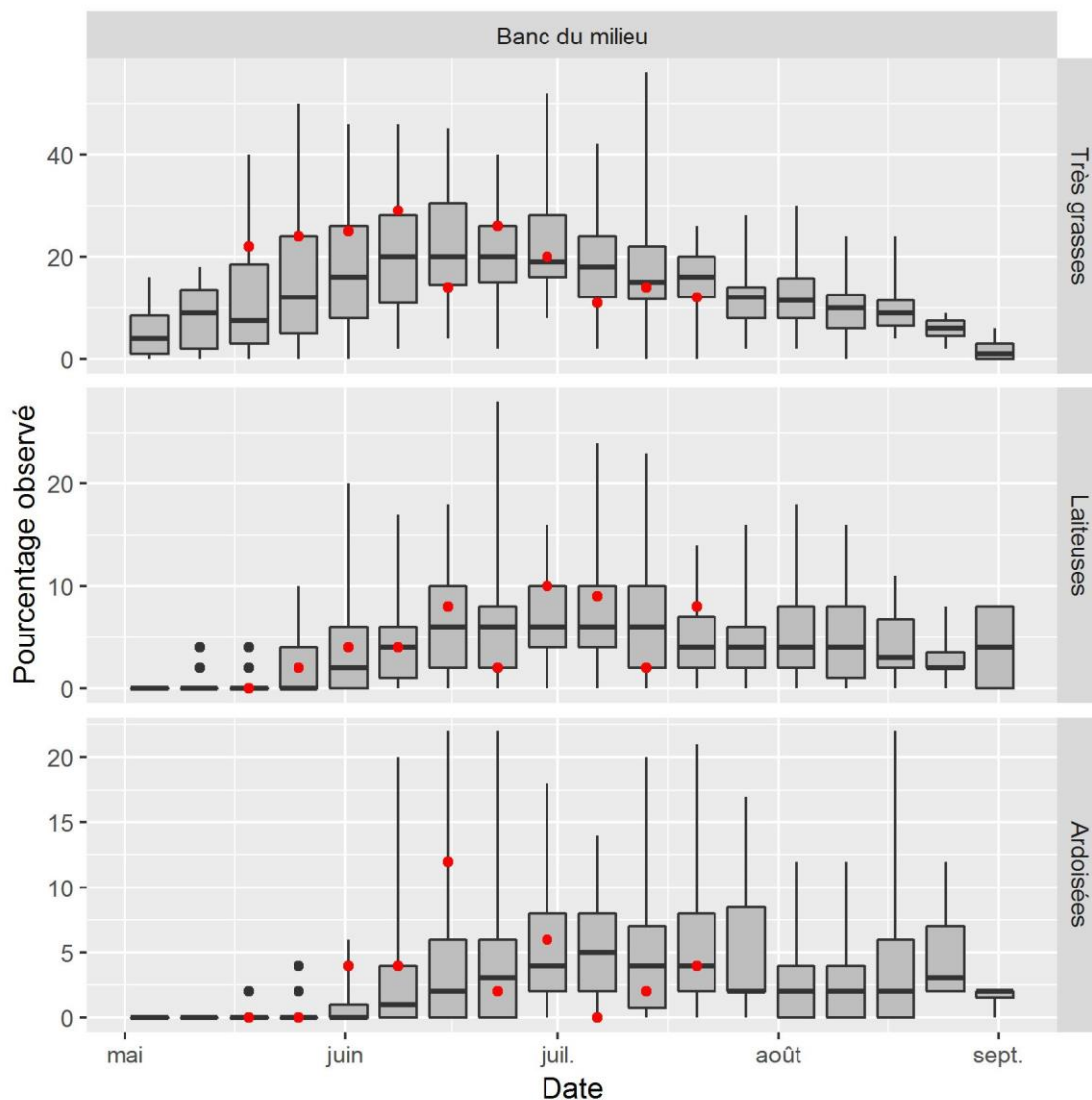
Les abondances larvaires (larves totales et évoluées) ont chuté (graphiques 4 et 5). Les fixations de naissains ont été abondantes à l'est de la baie en raison des vents orientés « ouest » de la semaine dernière (carte en p5).

Les abondances de nacrées sont abondantes à Beaumer :

- Moules : 50/m<sup>3</sup> à Men Er Roué ; 0/m<sup>3</sup> au Pô et 50/m<sup>3</sup> à Beaumer.
- Anomies : 75/m<sup>3</sup> à Men Er Roué ; 25/m<sup>3</sup> au Pô et 350/m<sup>3</sup> à Beaumer.

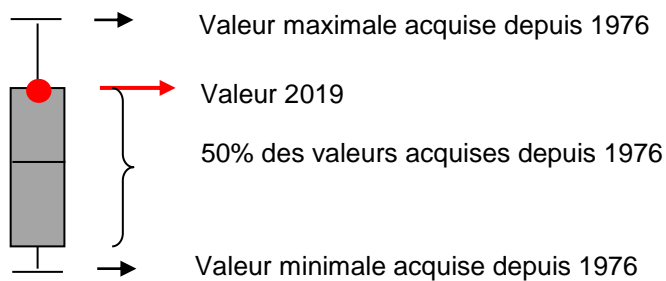
Prochain bulletin : jeudi 25 juillet

**Graphique 1 : Evolution de la maturation des géniteurs  
Sur le banc du milieu depuis 1976**

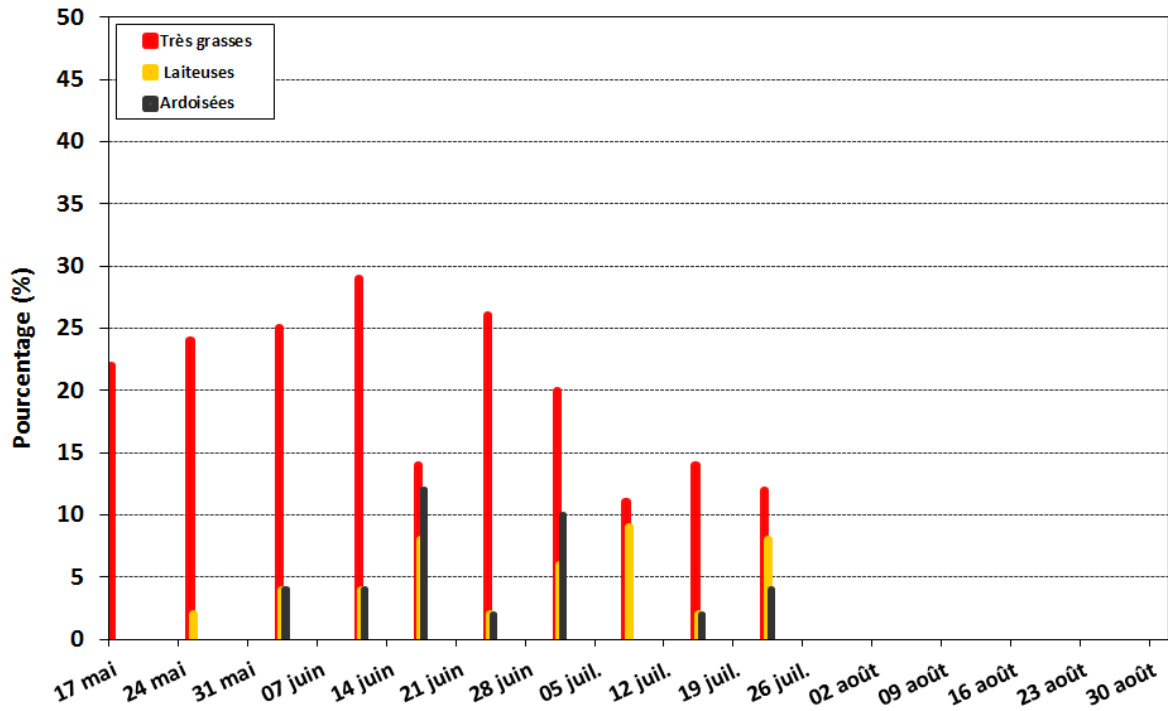


Données Ifremer- CRCBS / Réalisation Eureka Modélisation

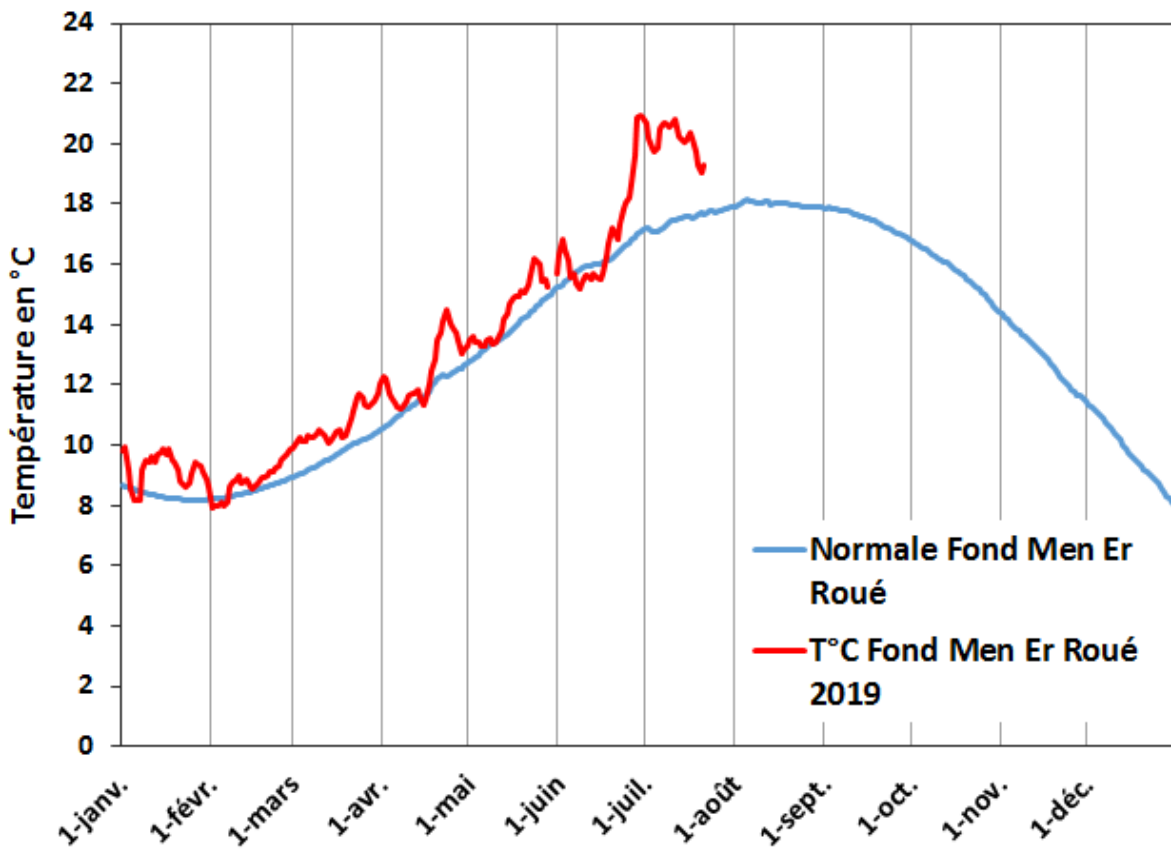
Comment lire ces graphiques :



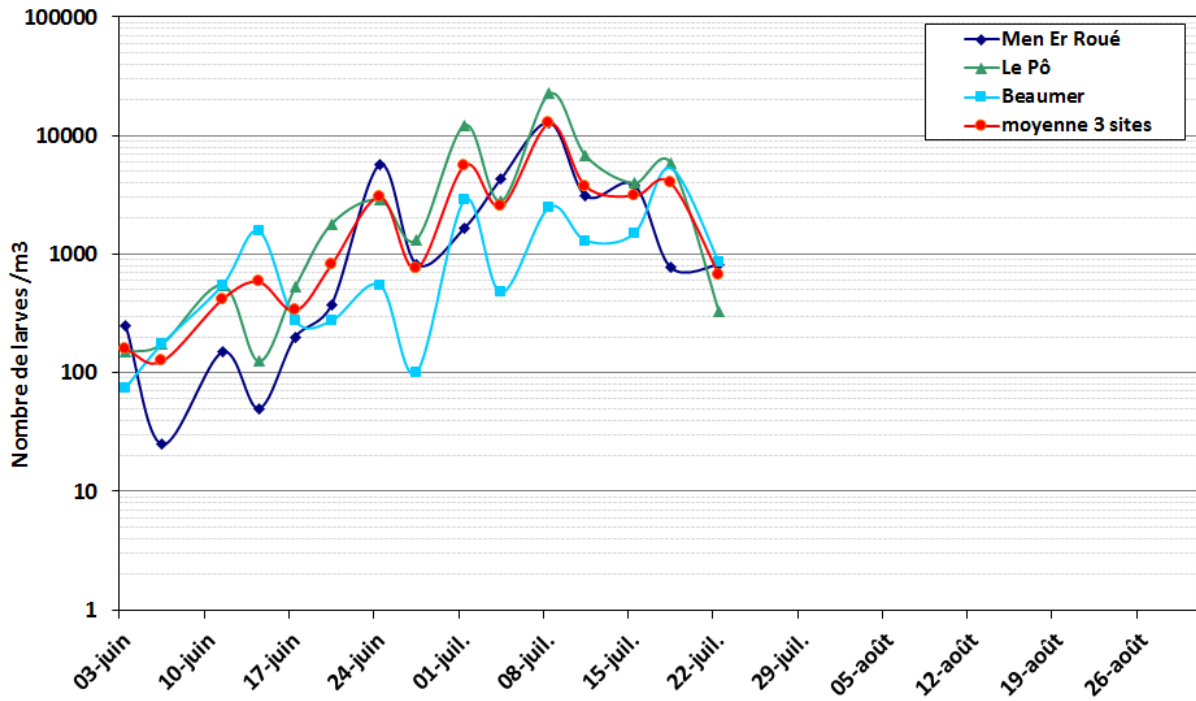
Graphique 2 : Maturation des géniteurs sur le banc du milieu



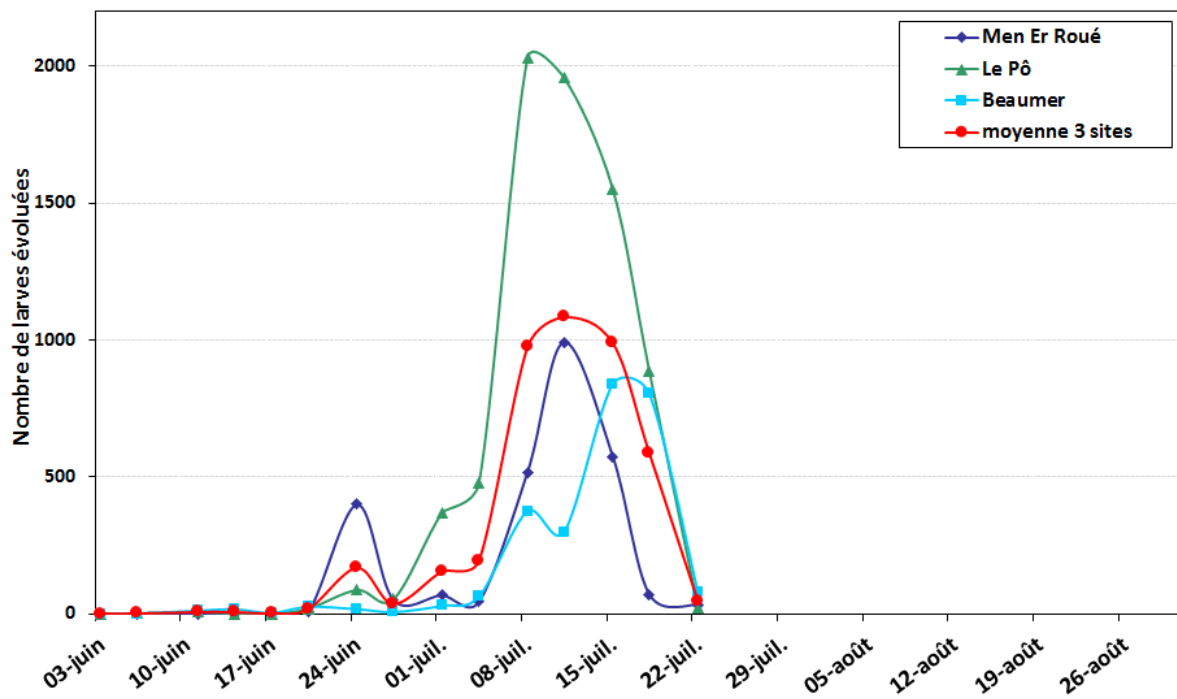
Graphique 3 : Températures sur le banc du milieu



**Graphique 4 : Abondances en larves totales d'huîtres plates**



**Graphique 5 : Abondances en larves évoluées d'huîtres plates**



# Carte 1 : Captage temporaire du 8/07 au 15/07

