

CAMPAGNE DE REPRODUCTION DES HUITRES PLATES 2019

BULLETIN N°23

MATURATION DES GENITEURS DU 21 AOUT

	Huîtres « Maigres »	Huîtres « Peu grasses »	Huîtres « Grasses »	Huîtres « Très grasses »	Huîtres « Laitesues »	Huîtres « Ardoisées »
BANC DU MILIEU	45	39	4	4	4	4

TEMPERATURES ET PECHEES DE LARVES DU 21 AOUT

PM : 8h36 // 66 Vent : Est 10 nœuds

	TEMPERATURES		PECHEES DE LARVES			COLLECTEURS TEMOINS HEBDOMADAIRES
	Fond	Surface	Nombre de larves totales/m ³	Larves évoluées		Pose le 15/08
				%	Nombre	Nombre de naissains/coupelle
MEN ER ROUE	18,3	18,3	50	0	0	1
LE PO	18,4	18,4	575	0	0	0
BEAUMER	18,4	18,4	425	0	0	2
CHURCHILL						1
PENTHIEVRE						1
GOMEX						1

Commentaires :

L'état de maturation des géniteurs montre des pourcentages d'huîtres « maigres » et « peu grasses » en augmentation, avec toujours en parallèle des émissions larvaires à prévoir (8% d'huîtres laiteuses et ardoisées (graphiques 1 & 2)).

Les températures se maintiennent entre 18 et 19°C et restent légèrement supérieures à la normale de saison (graphique n°3).

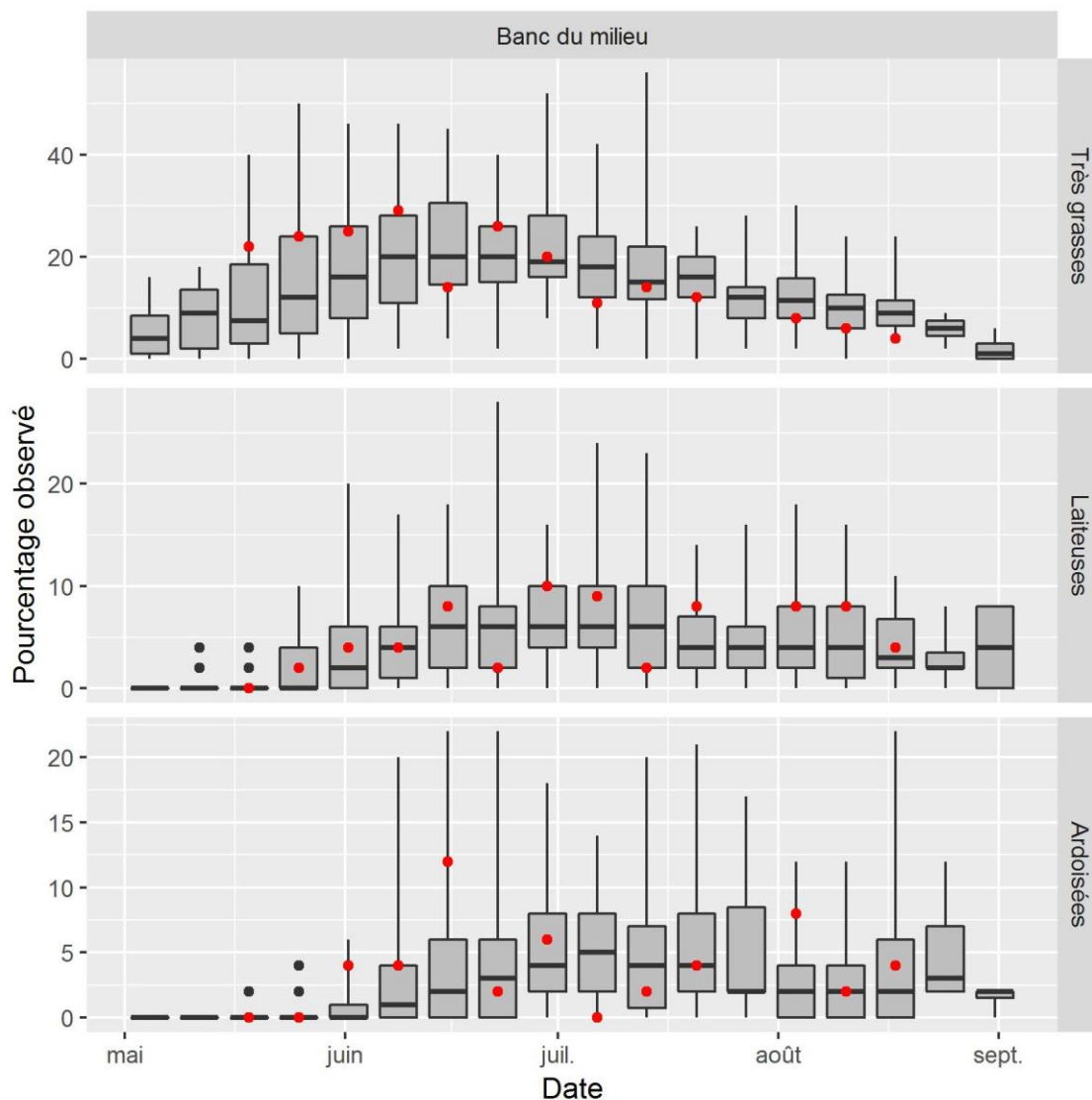
Les abondances larvaires en larves totales sont faibles et les abondances en larves évoluées sont nulles (graphiques 4 & 5). Les fixations de naissains ont été quasi nulles sur l'ensemble de la baie au cours des 7 derniers jours (carte en p5).

Les abondances en larves de moules et d'anomies sont quasi nulles:

- Moules : 0/m³ à Men Er Roué ; 0/m³ au Pô et 0/m³ à Beaumer.
- Anomies : 0/m³ à Men Er Roué ; 25/m³ au Pô et 0/m³ à Beaumer.

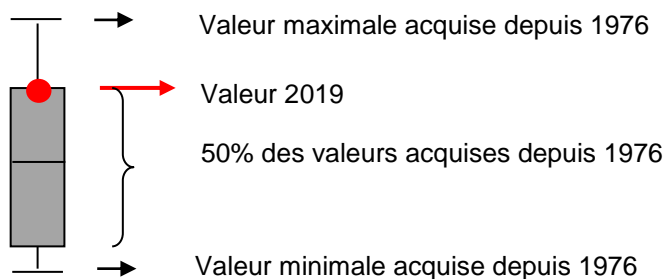
Prochains prélèvements : semaine prochaine (édition du bulletin début septembre)

**Graphique 1 : Evolution de la maturation des géniteurs
Sur le banc du milieu depuis 1976**

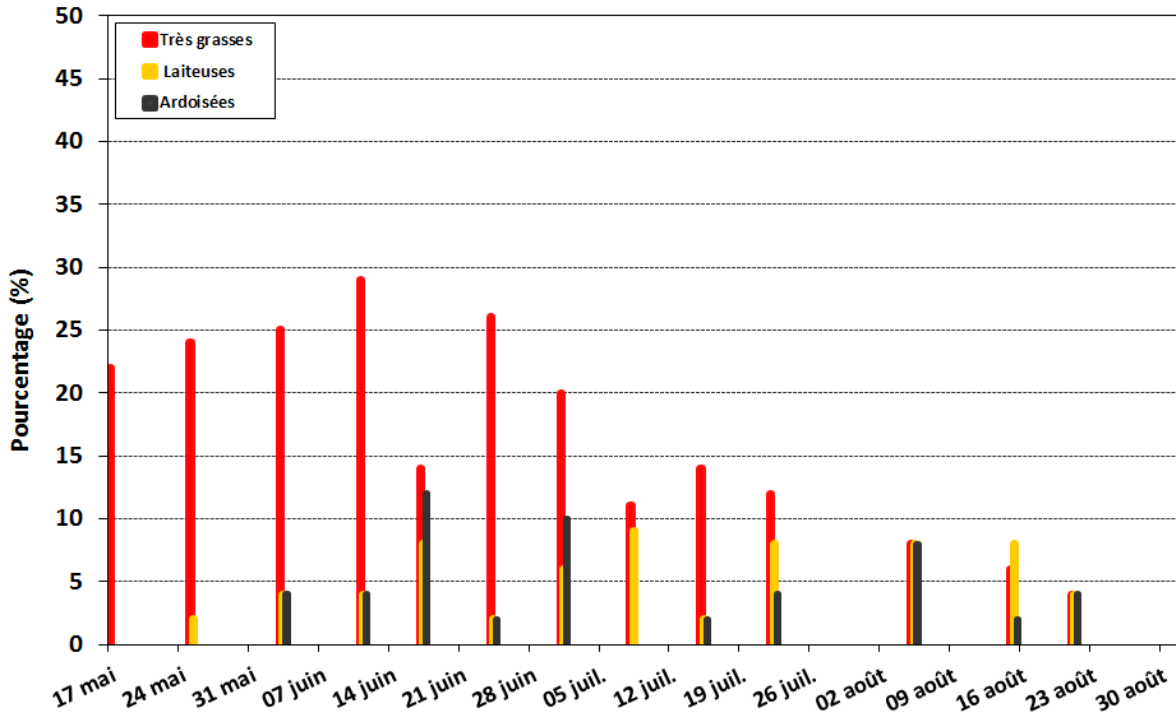


Données Ifremer- CRCBS / Réalisation Eureka Modélisation

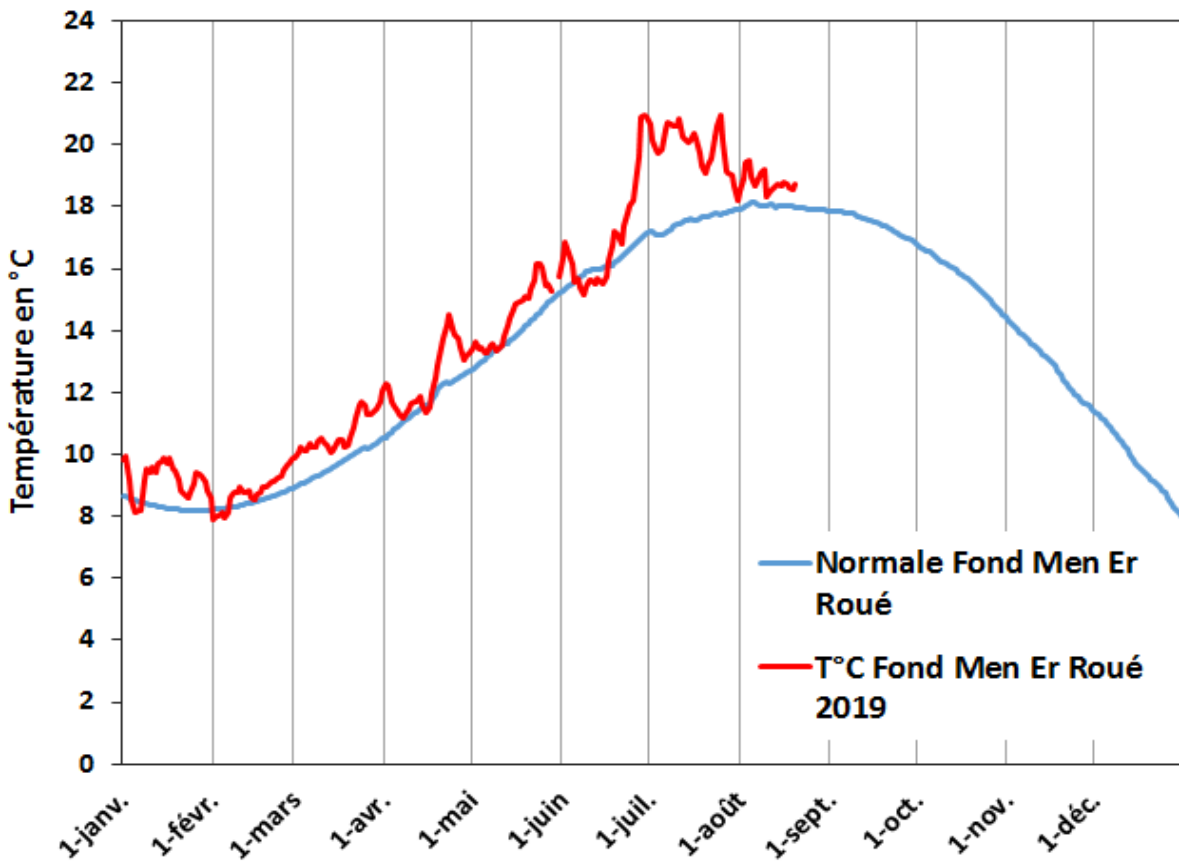
Comment lire ces graphiques :



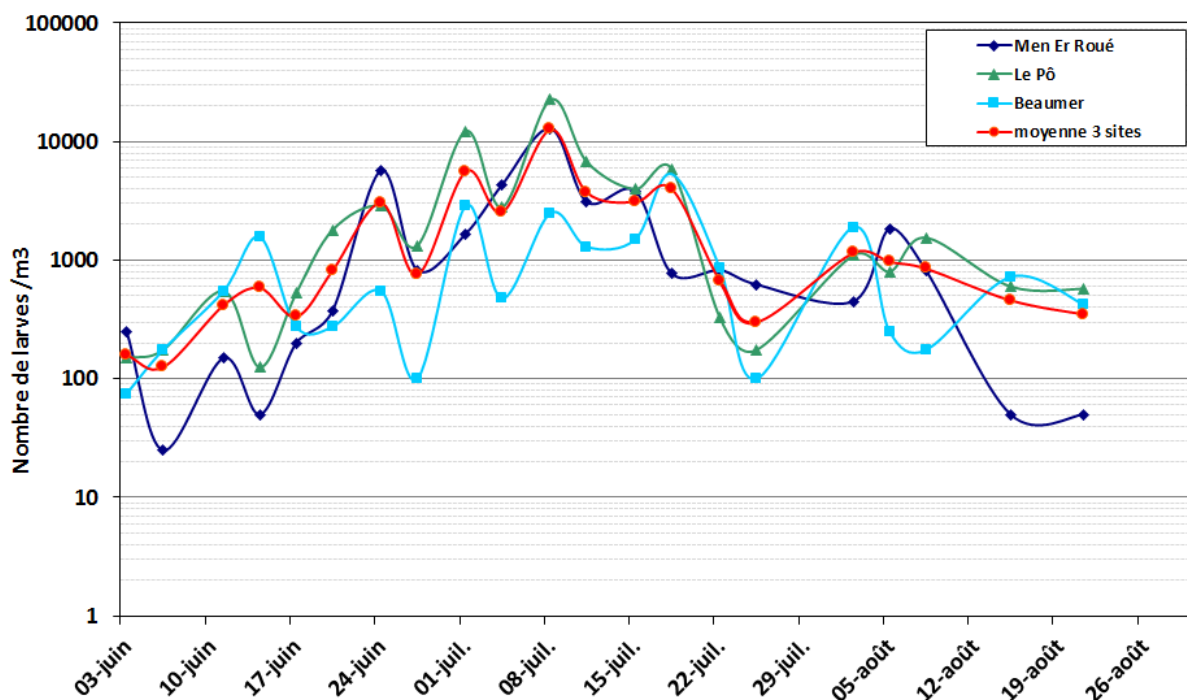
Graphique 2 : Maturation des géniteurs sur le banc du milieu



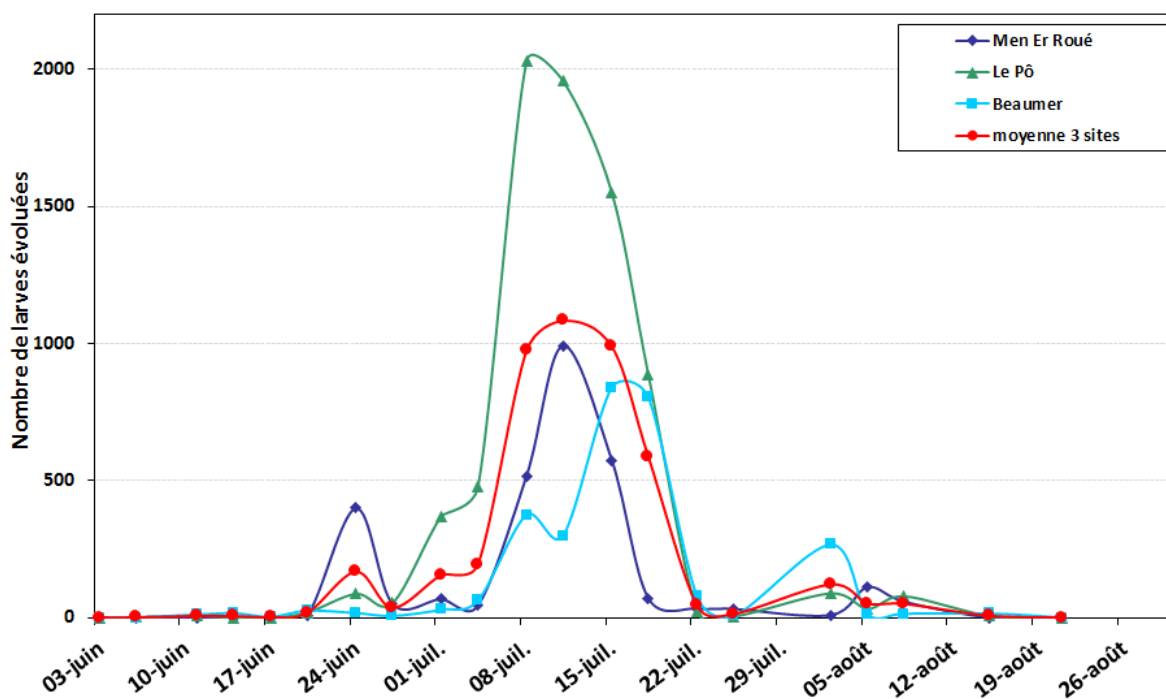
Graphique 3 : Températures sur le banc du milieu



Graphique 4 : Abondances en larves totales d'huîtres plates



Graphique 5 : Abondances en larves évoluées d'huîtres plates



Carte 1 : Captage temporaire du 15/08 au 21/08

