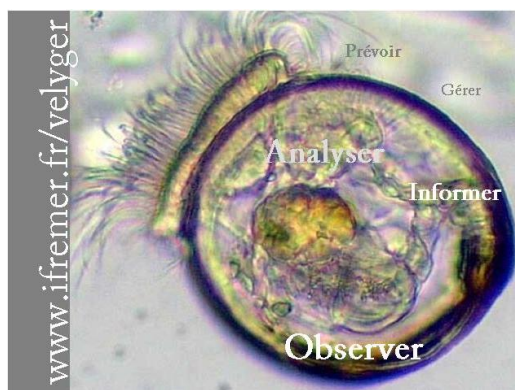


Suivi n°15 du 19 août 2019

Pleine mer : 07h12, Coefficient : 78

| Lieu de prélèvement | Température (°C) | Larves (quantité/1.5 m ³) | Stades |
|---------------------|------------------|---------------------------------------|------------------|
| La Coupelasse | 19.9 | 1 600 | Petites |
| | | 200 | Petites évoluées |
| | | 50 | Moyennes |
| | | 50 | Grosses |
| | | 1 900 | Total |
| Les Plantives | 19.9 | 2 700 | Petites |
| | | 200 | Petites évoluées |
| | | 100 | Moyennes |
| | | 100 | Grosses |
| | | 3 100 | Total |



Plus d'infos sur chaque site atelier :

<http://www.ifremer.fr/vellyger/>

Dans la rubrique 'Accès aux données'