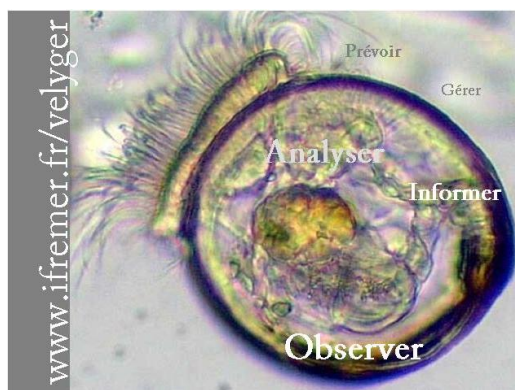


## Suivi n°3 du 9 juillet 2019

Pleine mer : 10h58, Coefficient : 68

Lieu de prélèvement	Température (°C)	Larves (quantité/1.5 m <sup>3</sup> )	Stades
La Coupelasse	21.2	1200	Petites
		0	Petites évoluées
		0	Moyennes
		0	Grosses
		<b>1200</b>	<b>Total</b>
Les Plantives	21.3	500	Petites
		0	Petites évoluées
		0	Moyennes
		0	Grosses
		<b>500</b>	<b>Total</b>



Plus d'infos sur chaque site atelier :

<http://www.ifremer.fr/velyger/>

Dans la rubrique 'Accès aux données'