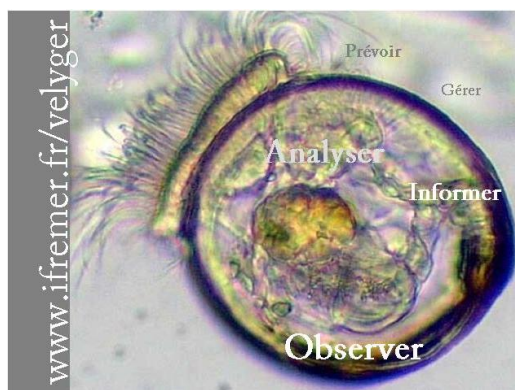


## Suivi n°6 du 19 juillet 2019

Pleine mer : 06h36, Coefficient : 77

| Lieu de prélèvement | Température (°C) | Larves (quantité/1.5 m <sup>3</sup> ) | Stades           |
|---------------------|------------------|---------------------------------------|------------------|
| La Coupelasse       | 20.7             | 0                                     | Petites          |
|                     |                  | 100                                   | Petites évoluées |
|                     |                  | 0                                     | Moyennes         |
|                     |                  | 0                                     | Grosses          |
|                     |                  | <b>100</b>                            | <b>Total</b>     |
| Les Plantives       | 21.1             | 300                                   | Petites          |
|                     |                  | 100                                   | Petites évoluées |
|                     |                  | 0                                     | Moyennes         |
|                     |                  | 0                                     | Grosses          |
|                     |                  | <b>400</b>                            | <b>Total</b>     |



Plus d'infos sur chaque site atelier :

<http://www.ifremer.fr/velyer/>

Dans la rubrique 'Accès aux données'