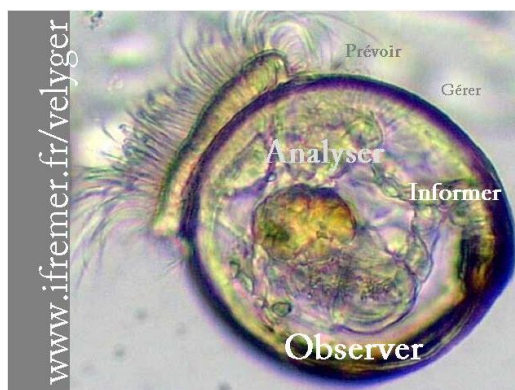


Suivi n°7 du 23 juillet 2019

Pleine mer : 08h44, Coefficient : 57

Lieu de prélèvement	Température (°C)	Larves (quantité/1.5 m ³)	Stades
La Coupelasse	22.4	13 700	Petites
		100	Petites évoluées
		0	Moyennes
		0	Grosses
		13 800	Total
Les Plantives	22.8	52 400	Petites
		0	Petites évoluées
		150	Moyennes
		0	Grosses
		52 550	Total



Plus d'infos sur chaque site atelier :

<http://www.ifremer.fr/velyger/>

Dans la rubrique 'Accès aux données'