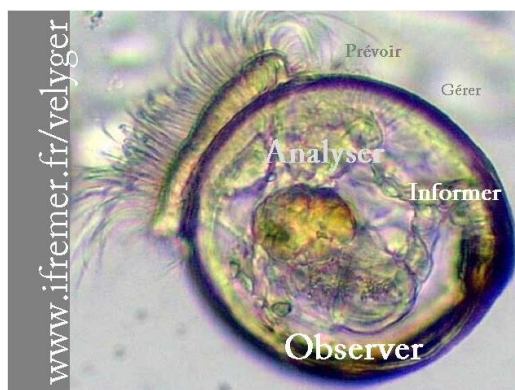


Suivi n°8 du 26 juillet 2019

Pleine mer : 12h24, Coefficient : 41

| Lieu de prélèvement | Température (°C) | Larves (quantité/1.5 m ³) | Stades |
|---------------------|------------------|---------------------------------------|------------------|
| La Coupelasse | 22.5 | 734 700 | Petites |
| | | 600 | Petites évoluées |
| | | 0 | Moyennes |
| | | 0 | Grosses |
| | | 735 300 | Total |
| Les Plantives | 24.0 | 3 812 400 | Petites |
| | | 4 300 | Petites évoluées |
| | | 50 | Moyennes |
| | | 0 | Grosses |
| | | 3 816 750 | Total |



Plus d'infos sur chaque site atelier :

<http://www.ifremer.fr/velyger/>

Dans la rubrique 'Accès aux données'