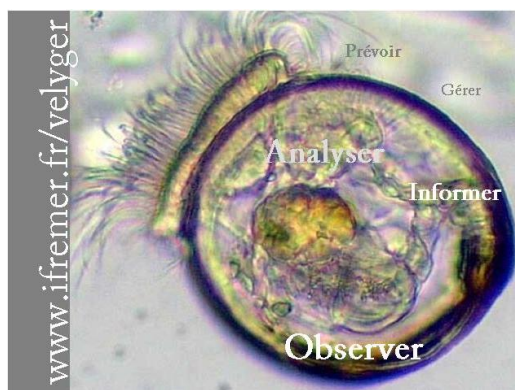


Suivi n°9 du 31 juillet 2019

Pleine mer : 17h06, Coefficient : 86

Lieu de prélèvement	Température (°C)	Larves (quantité/1.5 m ³)	Stades
La Coupelasse	20.1	123 800	Petites
		17 300	Petites évoluées
		0	Moyennes
		0	Grosses
		141 100	Total
Les Plantives	21.3	150 700	Petites
		16 200	Petites évoluées
		0	Moyennes
		0	Grosses
		166 900	Total



Plus d'infos sur chaque site atelier :

<http://www.ifremer.fr/velyger/>

Dans la rubrique 'Accès aux données'