

CAMPAGNE DE REPRODUCTION DES HUITRES PLATES 2019

BULLETIN N°25

MATURATION DES GENITEURS DU 5 SEPTEMBRE

	Huîtres « Maigres »	Huîtres « Peu grasses »	Huîtres « Grasses »	Huîtres « Très grasses »	Huîtres « Laitieuses »	Huîtres « Ardoisées »
BANC DU MILIEU	60	38	0	2	0	0

TEMPERATURES ET PECHEES DE LARVES DU 5 SEPTEMBRE

PM : 9h30 // 71 Vent : Nord 15 nœuds

	TEMPERATURES		PECHEES DE LARVES			COLLECTEURS TEMOINS HEBDOMADAIRES
	Fond	Surface	Nombre de larves totales/m ³	Larves évoluées		Pose le 28/08
				%	Nombre	Nombre de naissains/coupelle
MEN ER ROUE	18,3	18,3	750	8%	8	10
LE PO	19,1	19,1	800	14%	14	24
BEAUMER	17,9	17,9	150	27%	27	2
CHURCHILL						7
PENTHIEVRE						8
GOMEX						34

Commentaires :

L'état de maturation des géniteurs montre clairement que la saison de reproduction de l'huître plate se termine (98% d'huîtres maigres et peu grasses).

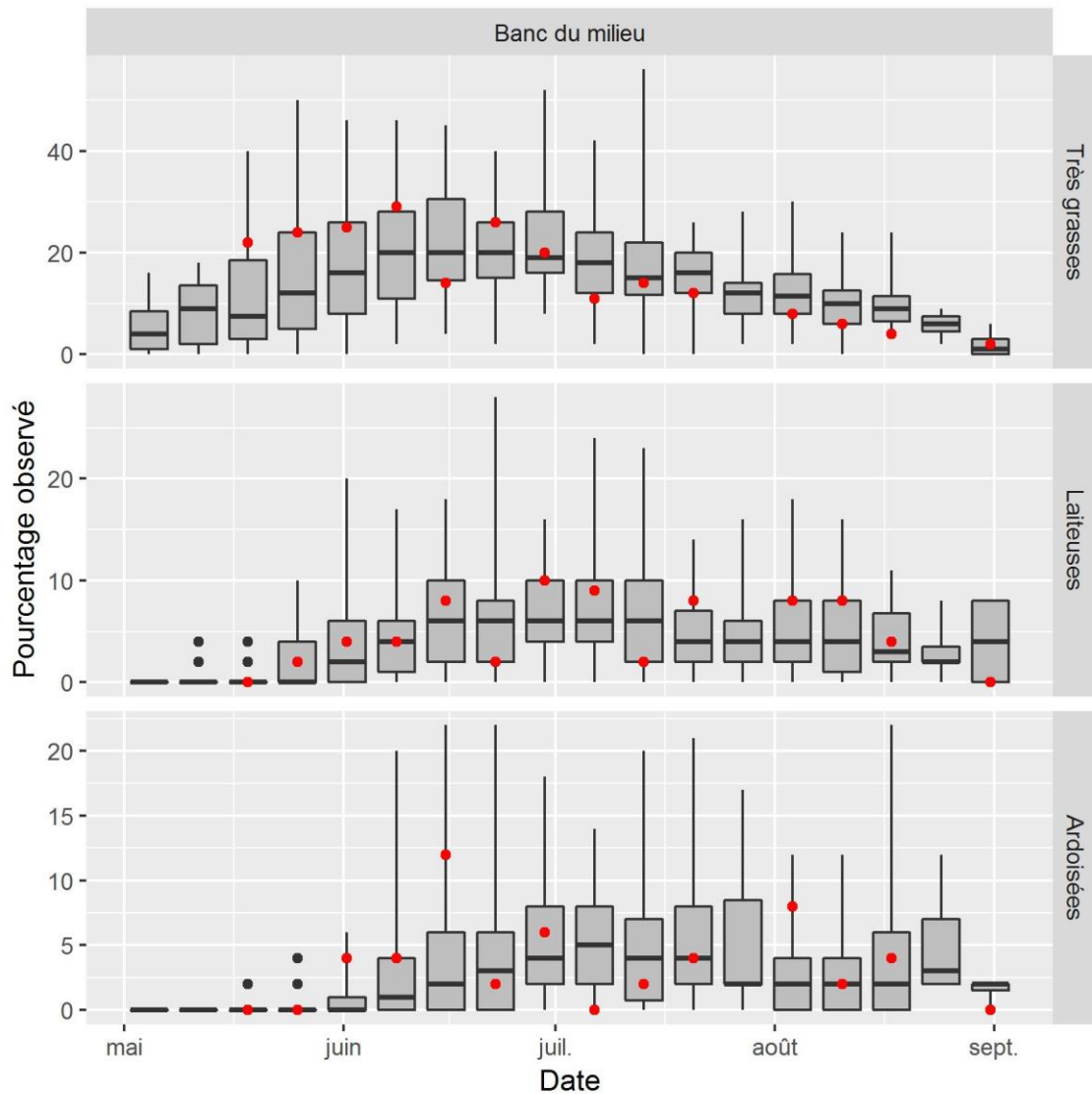
Les températures se maintiennent entre 18 et 19°C et restent supérieures à la normale de saison (graphique n°3).

Les abondances larvaires en larves totales et évoluées ne sont pas négligeables et sont stables par rapport à la semaine dernière (graphiques 4 & 5). On observe des fixations de naissains au cours des 7 derniers jours avec davantage de larves fixées à l'ouest de la baie, notamment au Gomex et au Pô (carte en p5).

Les abondances en larves de moules et d'anomies sont nulles.

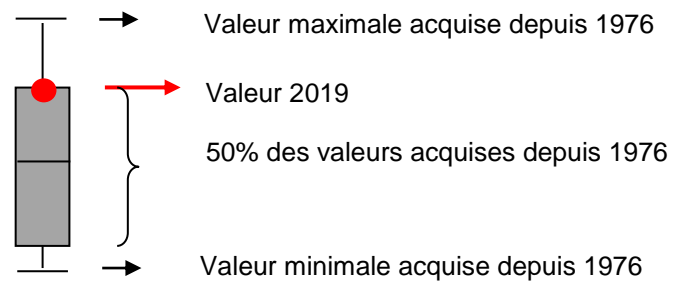
Relevage des collecteurs permanents : 23 ou 24 septembre

Sur le banc du milieu depuis 1976

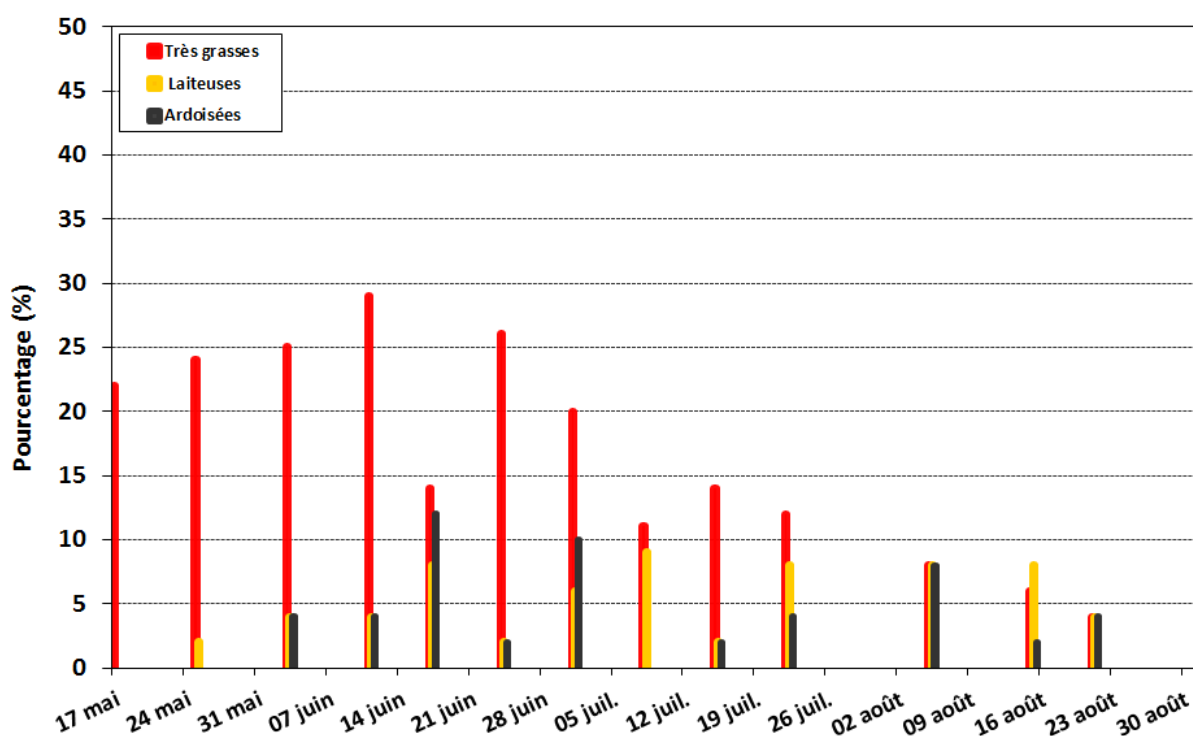


Données Ifremer- CRCBS / Réalisation Eureka Modélisation

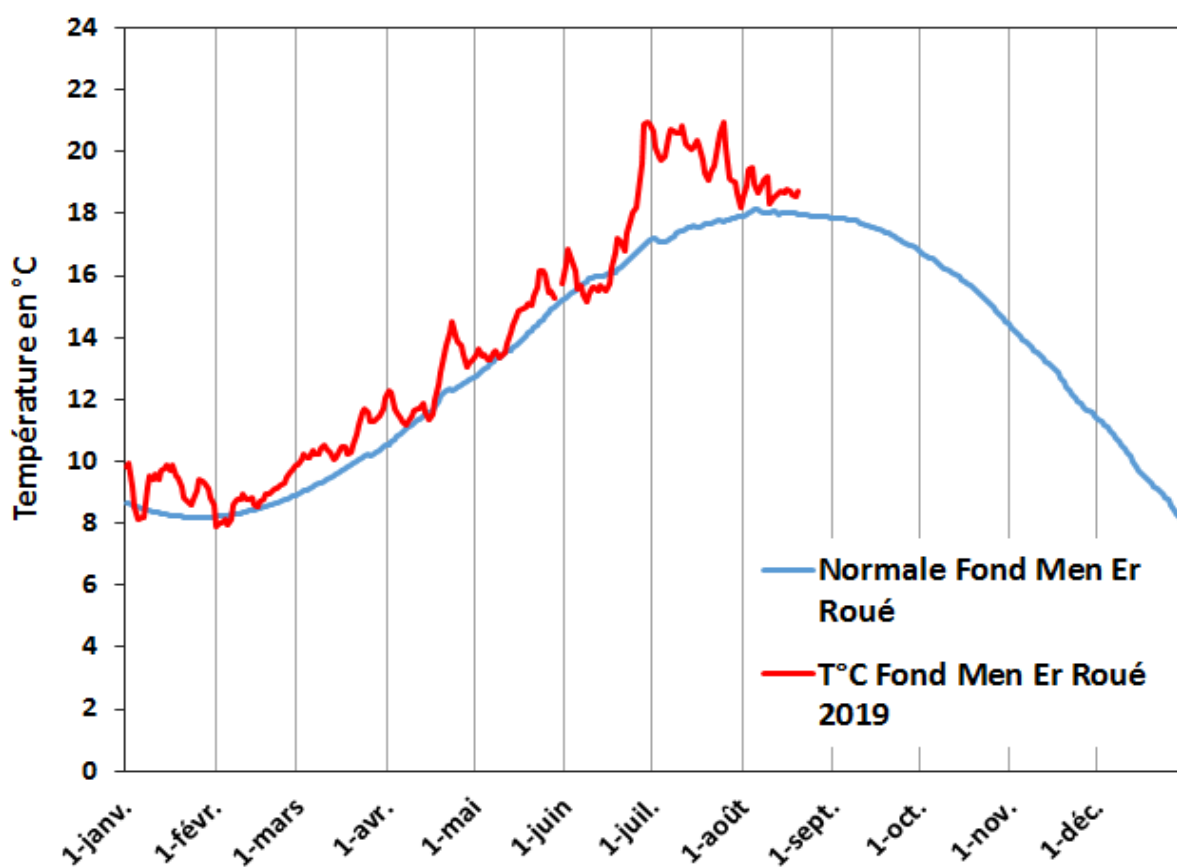
Comment lire ces graphiques :



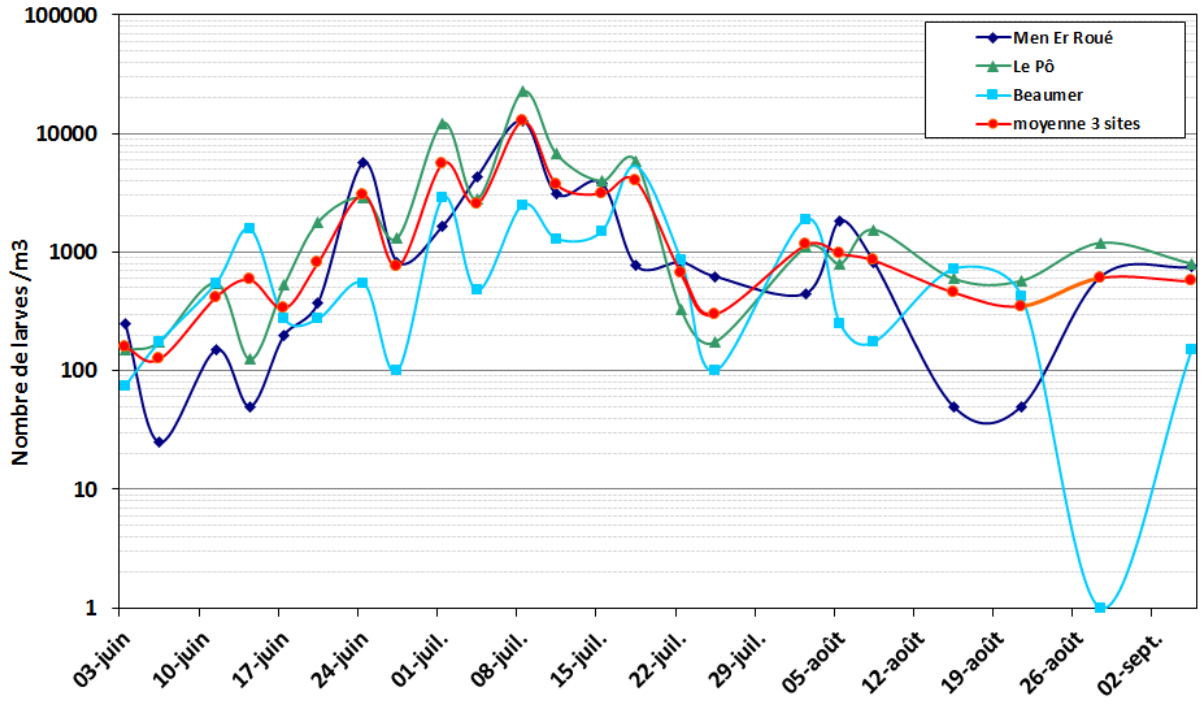
Graphique 2 : Maturation des géniteurs sur le banc du milieu



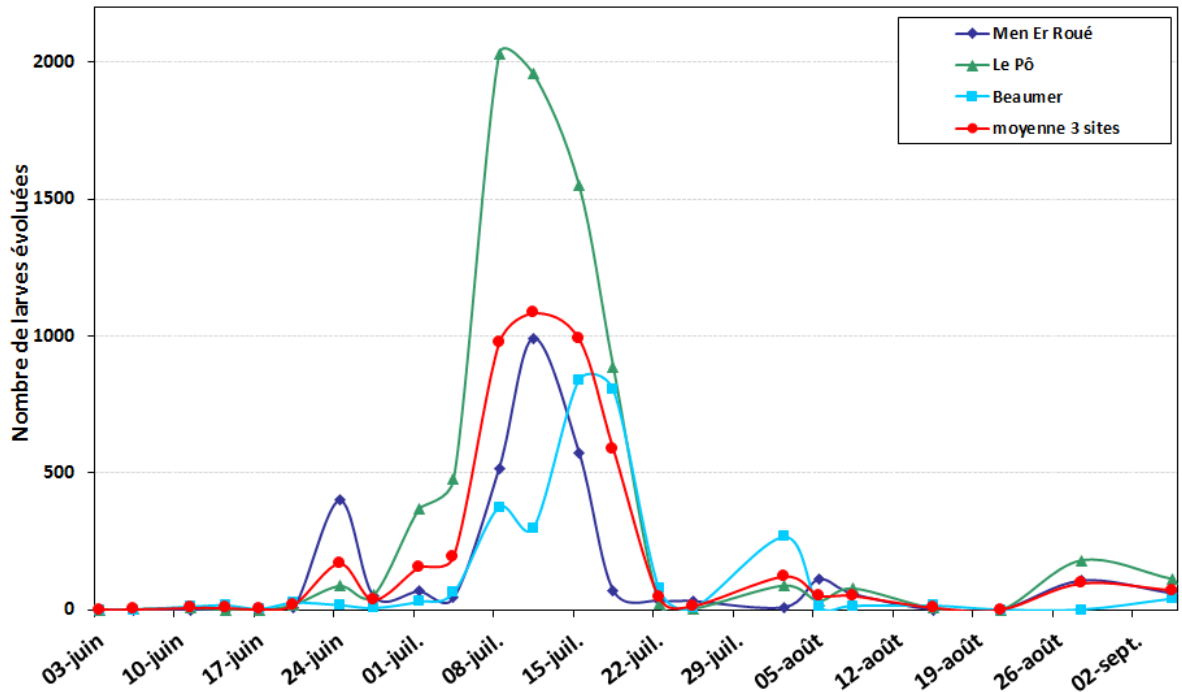
Graphique 3 : Températures sur le banc du milieu



Graphique 4 : Abondances en larves totales d'huîtres plates



Graphique 5 : Abondances en larves évoluées d'huîtres plates



Carte 1 : Captage temporaire du 28/08 au 05/09

