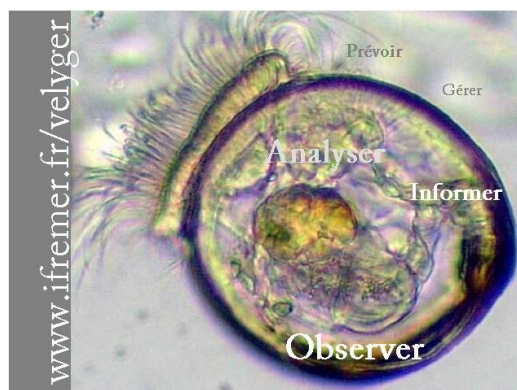


## Suivi n°22 du 16 septembre 2019

Pleine mer : 06h17, Coefficient : 85

| Lieu de prélèvement | Température (°C) | Larves (quantité/1.5 m <sup>3</sup> ) | Stades           |
|---------------------|------------------|---------------------------------------|------------------|
| La Coupelasse       | 19.8             | 0                                     | Petites          |
|                     |                  | 0                                     | Petites évoluées |
|                     |                  | 0                                     | Moyennes         |
|                     |                  | 0                                     | Grosses          |
|                     |                  | <b>0</b>                              | <b>Total</b>     |
| Les Plantives       | 19.7             | 0                                     | Petites          |
|                     |                  | 0                                     | Petites évoluées |
|                     |                  | 0                                     | Moyennes         |
|                     |                  | 0                                     | Grosses          |
|                     |                  | <b>0</b>                              | <b>Total</b>     |



Plus d'infos sur chaque site atelier :

<http://www.ifremer.fr/velyer/>

Dans la rubrique 'Accès aux données'