

Pêche de larves « Etang de Thau »

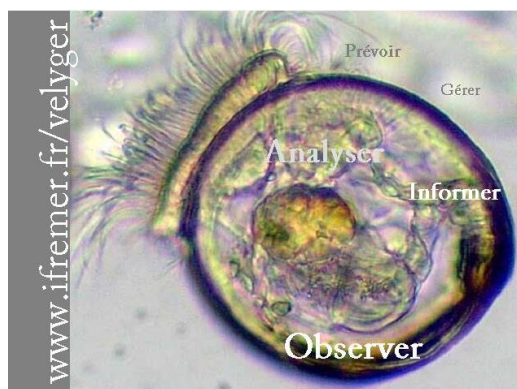
Suivi n°1 du 2 juin 2020

Lieu de prélèvement	Température (°C)	Salinité (‰)	Larves (quantité/1.5 m ³)	Stades
BOUZIGUES	24,5	36,95	300	Petites
			100	Petites évoluées
			0	Moyennes
			0	Grosses
			400	Total
MEZE	24,5	36,95	400	Petites
			300	Petites évoluées
			100	Moyennes
			0	Grosses
			800	Total
MARSEILLAN	24,5	36,95	2300	Petites
			300	Petites évoluées
			0	Moyennes
			0	Grosses
			2600	Total

Commentaires :

Les données de température et de salinité sont issues de la Smatch Conchylicole installée dans la lagune de Thau.

Présence de larves d'huîtres plates à Marseillan (300/1,5 m³) et de pétoncles.



Plus d'infos sur chaque site atelier :

<http://www.ifremer.fr/vellyger/>

Dans la rubrique 'Accès aux données'