

**CAMPAGNE DE REPRODUCTION DES HUITRES PLATES 2020**

**BULLETIN N°15**

**MATURATION DES GENITEURS DU 13 JUILLET**

	Huîtres « Maigres »	Huîtres « Peu grasses »	Huîtres « Grasses »	Huîtres « Très grasses »	Huîtres « Laitieuses »	Huîtres « Ardoisées »
<b>BANC DU MILIEU</b>	19	37	19	17	0	8

**TEMPERATURES ET PECHEES DE LARVES DU 13 JUILLET**

PM : 11h08// 42    Vent : 5 nœuds nord

	TEMPERATURES		PECHEES DE LARVES			COLLECTEURS TEMOINS HEBDOMADAIRES
	Fond	Surface	Nombre de larves totales/m <sup>3</sup>	Larves évoluées		Pose le 06/07
				%	Nombre	Nombre de naissains/coupelle
<b>MEN ER ROUE</b>	18,2	18,7	10975	19%	2085	3
<b>LE PO</b>	18,7	18,7	3875	35%	1356	4
<b>BEAUMER</b>	18,1	18,7	7500	47%	3525	5
<b>CHURCHILL</b>						7
<b>PENTHIEVRE</b>						3
<b>GOMEX</b>						5

**Observations :**

La diminution progressive du pourcentage d'huîtres « très grasses », l'augmentation du pourcentage d'huîtres « maigres » et « peu grasses » et la présence d'huîtres « ardoisées » montrent que les huîtres continuent de pondre et d'émettre leurs larves (graphique 1).

Les concentrations en larves totales et évoluées sont très importantes ce lundi et devraient donner lieu à d'autres fixations au cours de la semaine.

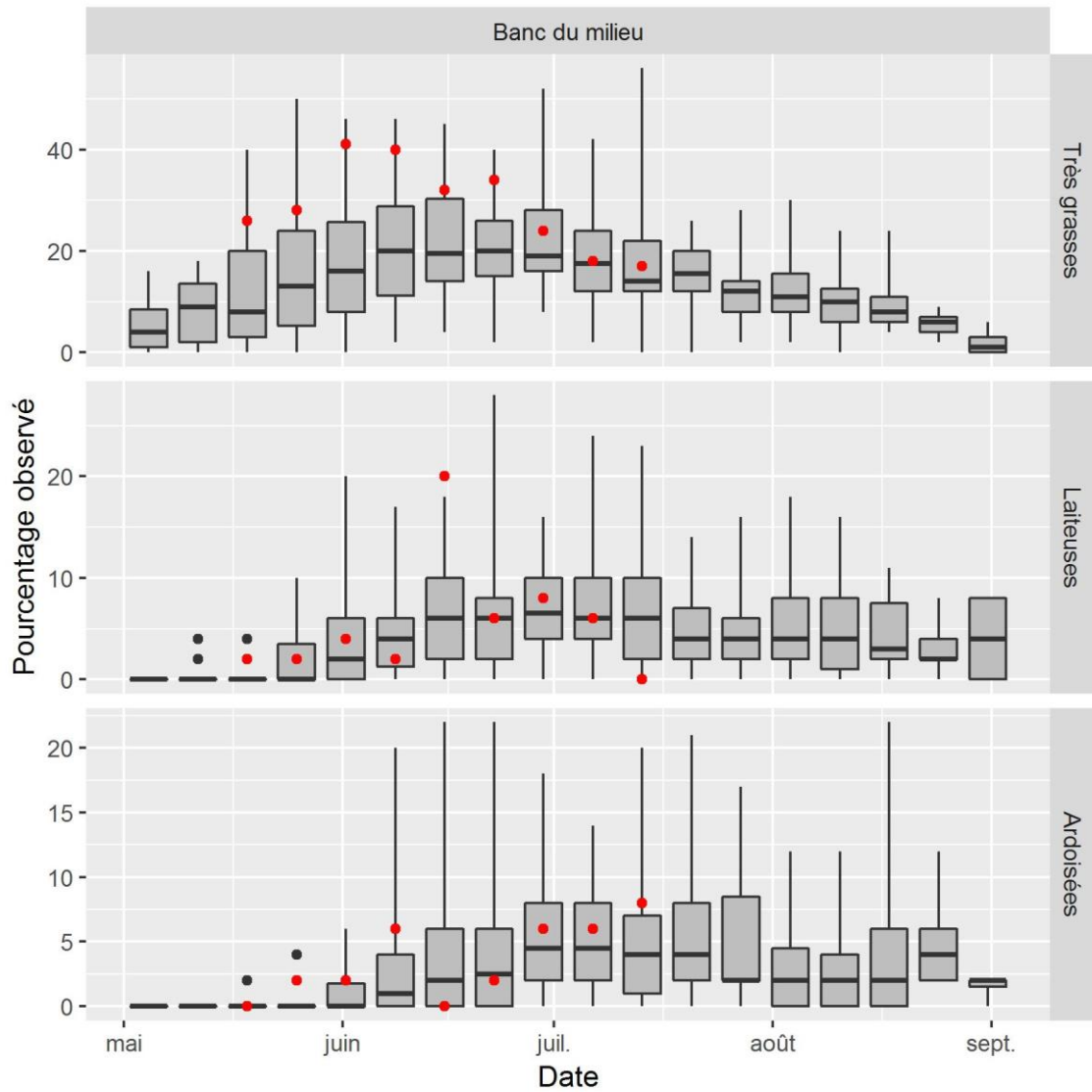
Les très faibles abondances en larves évoluées observées la semaine dernière ont donné lieu à très peu de fixations. Les anomies restaient abondantes ce lundi sur les coupelles du Gomex et de Men Er Roué.

Concentrations en de moules et d'anomies :

- Moules : 0 m<sup>3</sup> à Men Er Roué ; 50/m<sup>3</sup> au Pô et 0/m<sup>3</sup> à Beaumer.
- Anomies : 150/m<sup>3</sup> à Men Er Roué ; 50/m<sup>3</sup> au Pô et 75/m<sup>3</sup> à Beaumer.

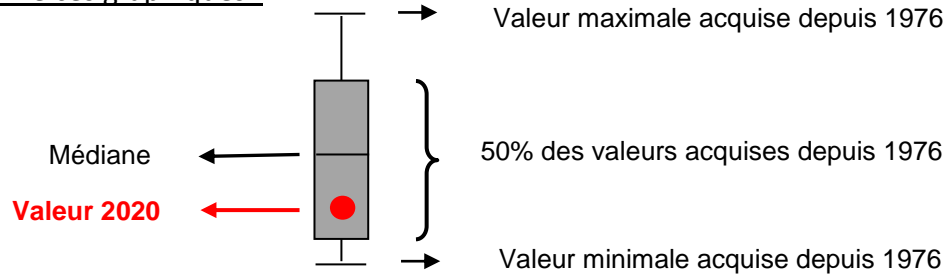
**Prochain bulletin : jeudi 16 juillet**

**Graphique 1 : Evolution de la maturation des géniteurs  
Sur le banc du milieu depuis 1976**

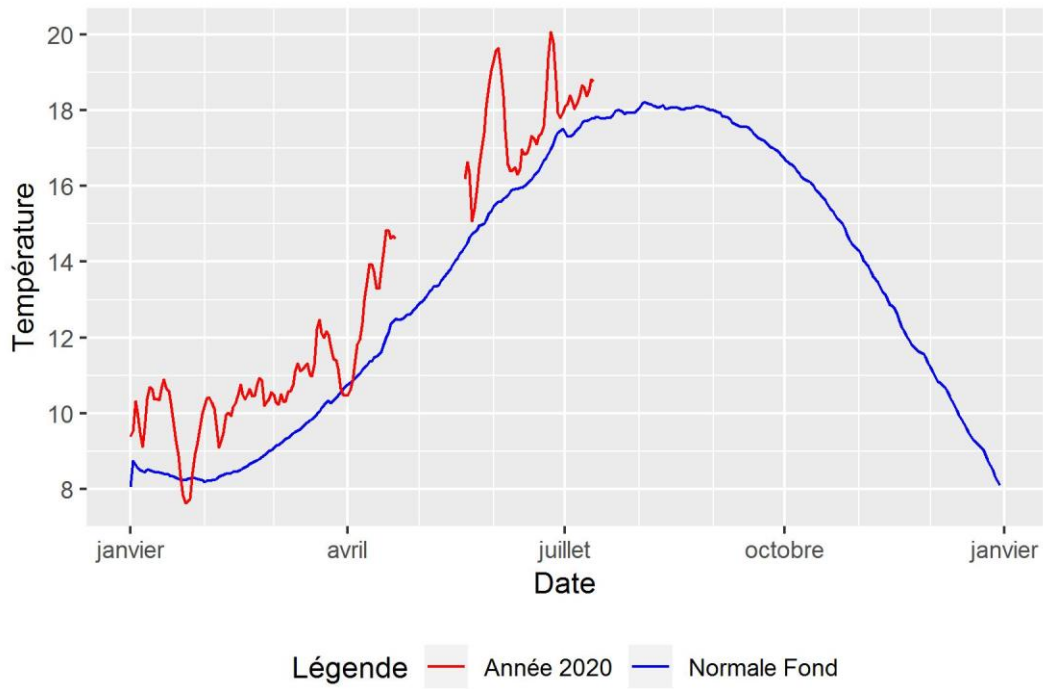


Données Ifremer- CRCBS / Réalisation Eureka Modélisation

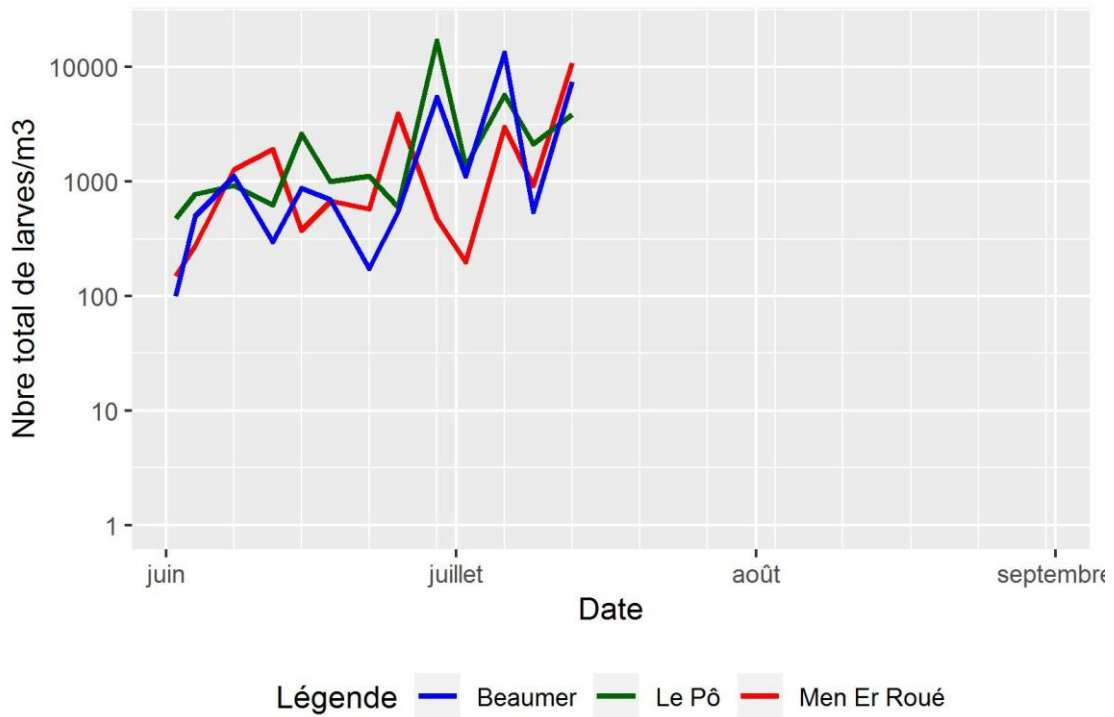
Comment lire ces graphiques :



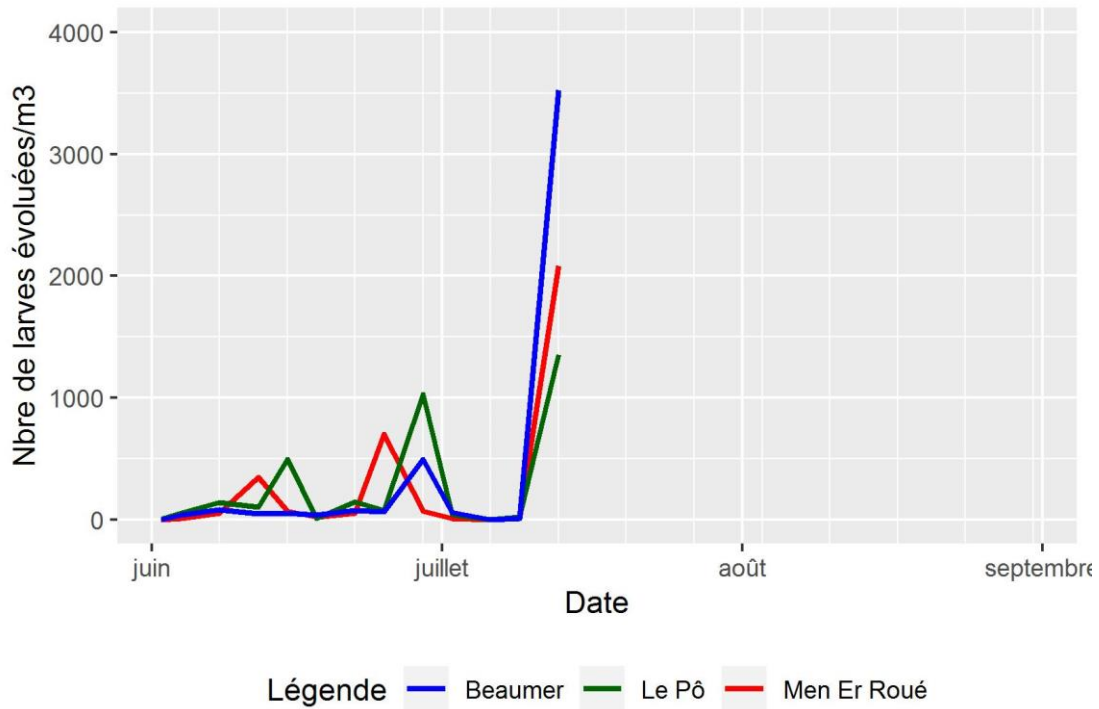
### Graphique 2 : Température de fond à Men Er Roué



### Graphique 3 : Nombre total de larves



**Graphique 4 : Nombre de larves évoluées**



**Graphique 5 : Captage temporaire en baie de Quiberon**

