

**CAMPAGNE DE REPRODUCTION DES HUITRES PLATES 2020**

**BULLETIN N°20**

**MATURATION DES GENITEURS DU 3 AOUT**

	Huîtres « Maigres »	Huîtres « Peu grasses »	Huîtres « Grasses »	Huîtres « Très grasses »	Huîtres « Laitieuses »	Huîtres « Ardoisées »
<b>BANC DU MILIEU</b>	32	20	16	16	5	11

**TEMPERATURES ET PECHEES DE LARVES DU 3 AOUT**

**PM : 17h47// 81    Vent : 15-25 nœuds sud-ouest**

	TEMPERATURES		PECHEES DE LARVES			COLLECTEURS TEMOINS HEBDOMADAIRES
	Fond	Surface	Nombre de larves totales/m <sup>3</sup>	Larves évoluées		Pose le 27/07
				%	Nombre	Nombre de naissains/coupelle
<b>MEN ER ROUE</b>	18,3	18,6	175	14%	25	33
<b>LE PO</b>	18,7	18,8	825	9%	75	82
<b>BEAUMER</b>	18,2	18,7	1100	9%	99	174
<b>CHURCHILL</b>						128
<b>PENTHIEVRE</b>						32
<b>GOMEX</b>						118

**Observations :**

On observe toujours des huîtres prêtes à émettre des larves en pourcentage intéressants (16 % d'huîtres laiteuses et ardoisées, graphique 1).

Les températures de l'eau restent légèrement supérieures à la normale de saison (graphique 2) et sont toujours favorables à l'évolution des larves (>17°C).

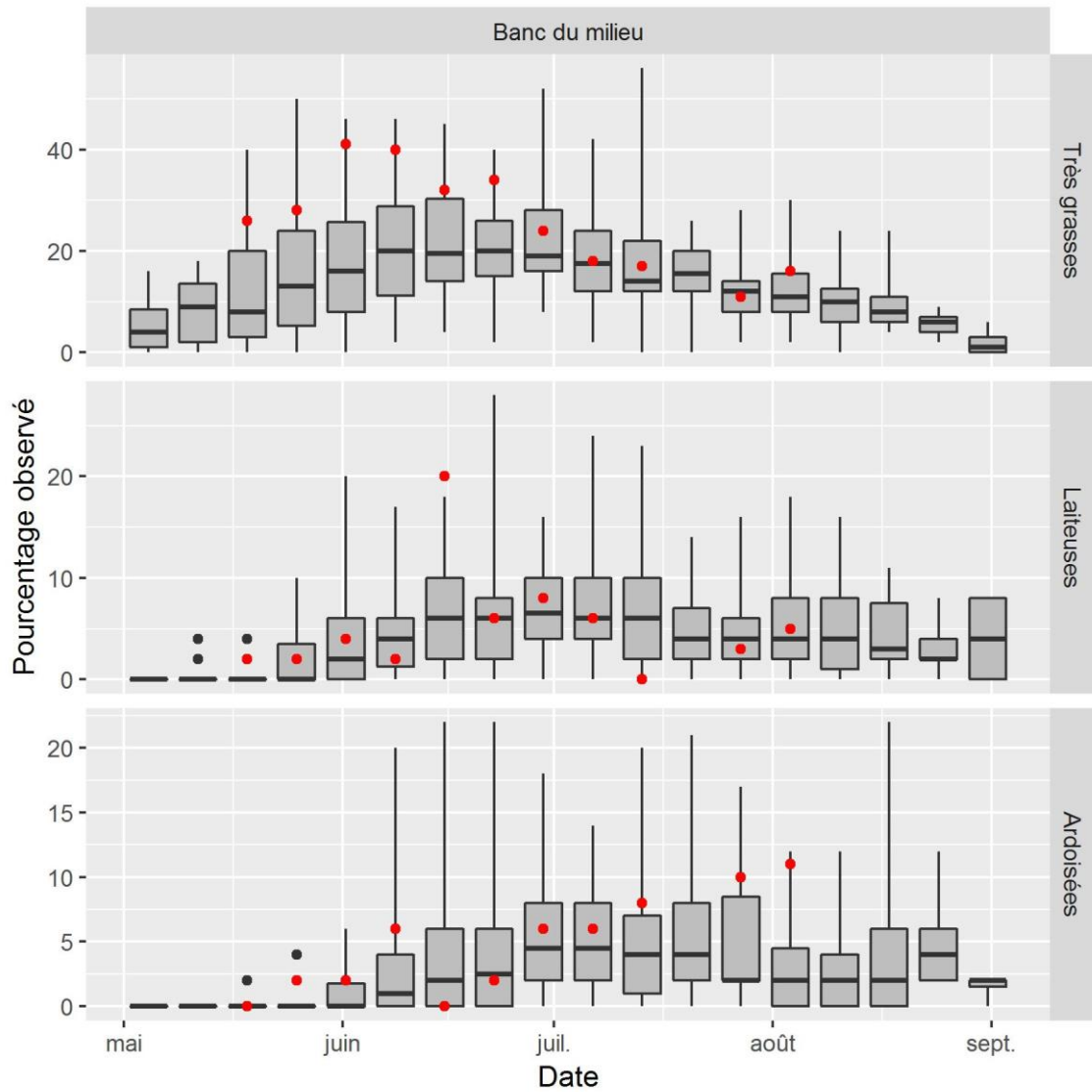
Les concentrations en larves totales et évoluées diminuent (graphiques 3 et 4). Les larves évoluées observées la semaine dernière ont donné lieu des fixations intéressantes dans l'ouest de la baie et dans le sud (secteur du GOMEX ; graphique 5).

Concentrations en larves de moules et d'anomies :

- Moules : 0 m<sup>3</sup> à Men Er Roué ; 25/m<sup>3</sup> au Pô et 0/m<sup>3</sup> à Beaumer.
- Anomies : 150/m<sup>3</sup> à Men Er Roué ; 100/m<sup>3</sup> au Pô et 75/m<sup>3</sup> à Beaumer.

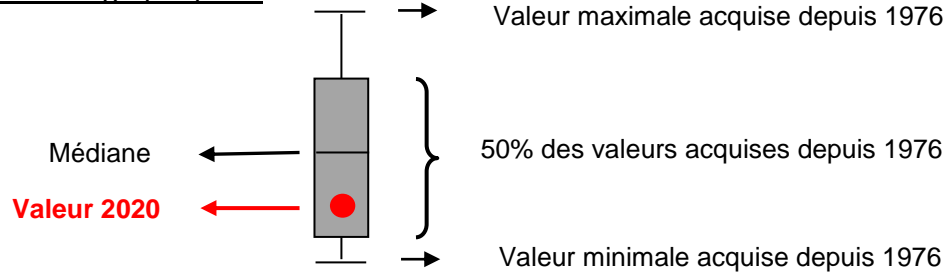
**Prochain bulletin : jeudi 6 août**

**Graphique 1 : Evolution de la maturation des géniteurs  
Sur le banc du milieu depuis 1976**

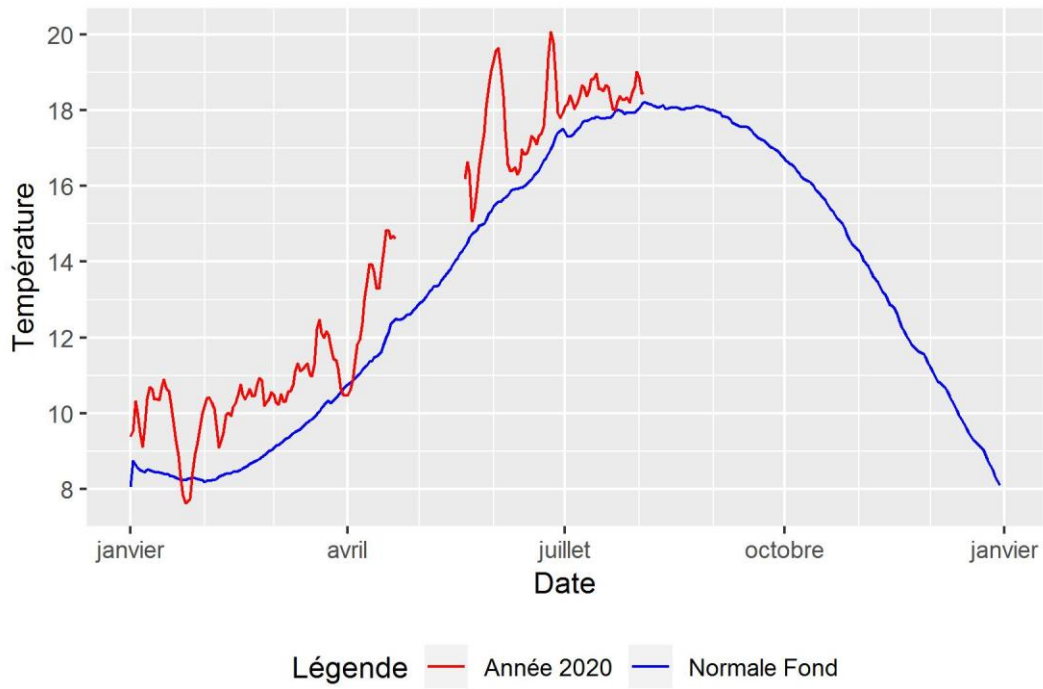


Données Ifremer- CRCBS / Réalisation Eureka Modélisation

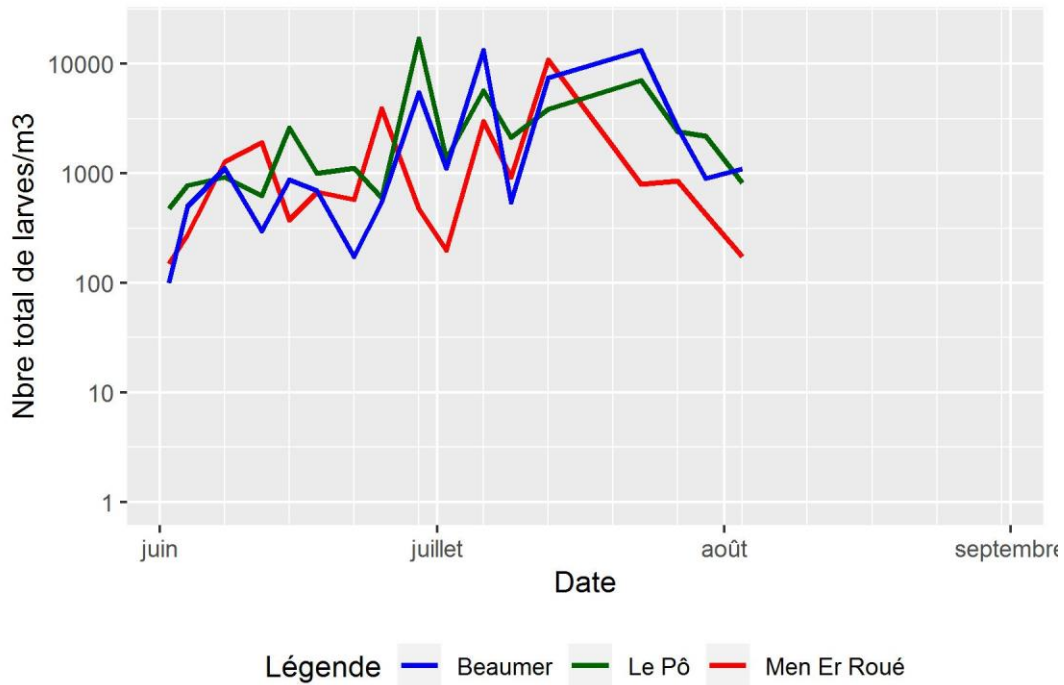
Comment lire ces graphiques :



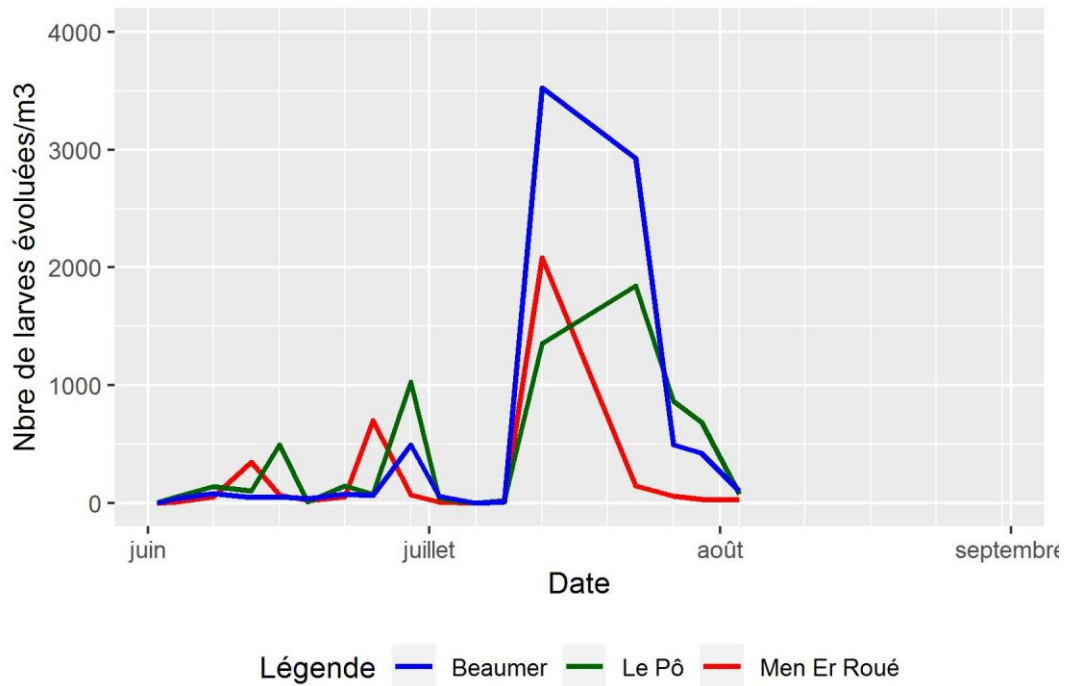
### Graphique 2 : Température de fond à Men Er Roué



### Graphique 3 : Nombre total de larves



**Graphique 4 : Nombre de larves évoluées**



**Graphique 5 : Captage temporaire en baie de Quiberon**

