

**CAMPAGNE DE REPRODUCTION DES HUITRES PLATES 2020**

**BULLETIN N°22**

**MATURATION DES GENITEURS DU 10 AOUT**

|                       | Huîtres<br>« Maigres » | Huîtres<br>« Peu grasses » | Huîtres<br>« Grasses » | Huîtres<br>« Très grasses » | Huîtres<br>« Laitieuses » | Huîtres<br>« Ardoisées » |
|-----------------------|------------------------|----------------------------|------------------------|-----------------------------|---------------------------|--------------------------|
| <b>BANC DU MILIEU</b> | 56                     | 28                         | 7                      | 3                           | 3                         | 3                        |

**TEMPERATURES ET PECHEES DE LARVES DU 10 AOUT**

**PM : 9h14// 56    Vent : 5-10 nœuds nord nord-est**

|                    | TEMPERATURES |         | PECHEES DE LARVES                             |                 |        | COLLECTEURS TEMOINS<br>HEBDOMADAIRES |
|--------------------|--------------|---------|---|-----------------|--------|--------------------------------------|
|                    | Fond         | Surface | Nombre de<br>larves<br>totales/m <sup>3</sup> | Larves évoluées |        | Pose le 3/08                         |
|                    |              |         |   | %               | Nombre | Nombre de naissains/coupelle         |
| <b>MEN ER ROUE</b> | 19,8         | 19,9    | 2600  | 2%              | 52     | 29                                   |
| <b>LE PO</b>       | 19,8         | 20      | 250   | 6%              | 15     | 19                                   |
| <b>BEAUMER</b>     | 19,9         | 20      | 175   | 13%             | 23     | 6                                    |
| <b>CHURCHILL</b>   |              |         |   |                 |        | 25                                   |
| <b>PENTHIEVRE</b>  |              |         |   |                 |        | 29                                   |
| <b>GOMEX</b>       |              |         |   |                 |        | 98                                   |

**Observations :**

Plus de 75 % des huîtres sont maigres et peu grasses et les pourcentages d'huîtres « grasses » et « très grasses » ont nettement diminué (graphique 1) indiquant ainsi le début de la fin de la saison de reproduction des huîtres plates.

Les températures de l'eau deviennent à nouveau nettement supérieures à la normale de saison (graphique 2).

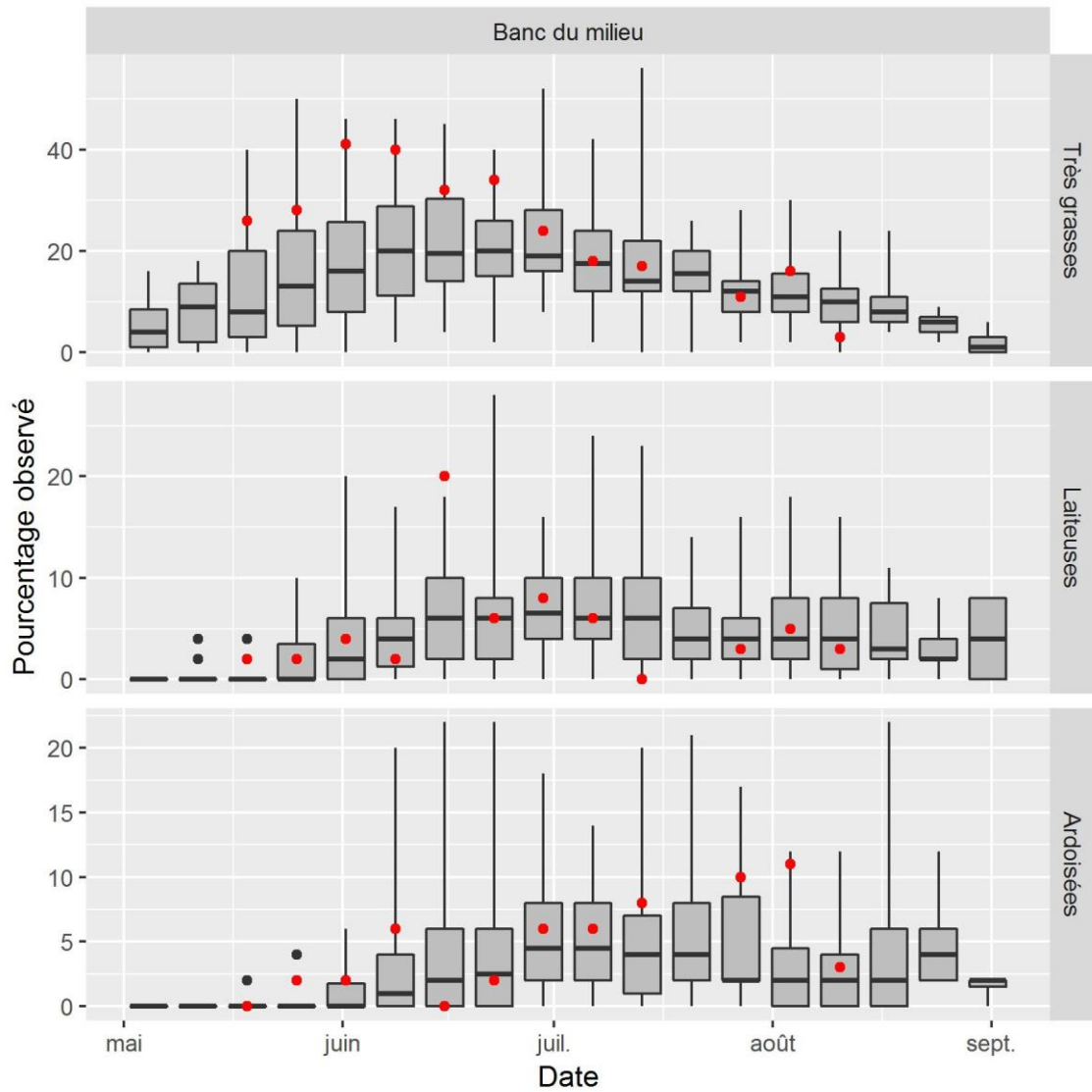
Les concentrations en larves totales et évoluées continuent de diminuer (graphiques 3 et 4). Les larves évoluées observées la semaine dernière ont donné lieu des fixations plus importantes dans le sud-ouest de la baie (graphique 5).

Concentrations en larves de moules et d'anomies :

- Moules : 0 m<sup>3</sup> à Men Er Roué ; 25/m<sup>3</sup> au Pô et 0/m<sup>3</sup> à Beaumer.
- Anomies : 0/m<sup>3</sup> à Men Er Roué ; 0/m<sup>3</sup> au Pô et 25/m<sup>3</sup> à Beaumer.

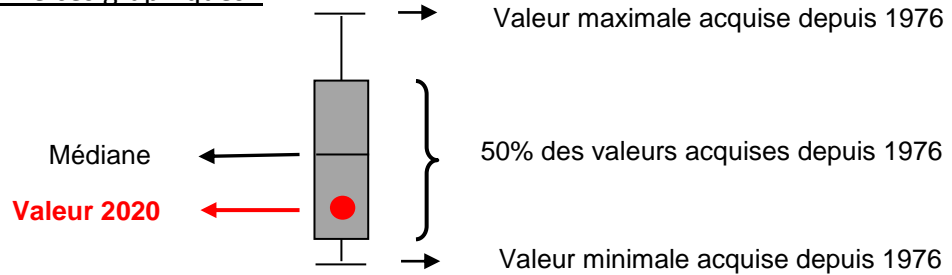
**Prochain bulletin : jeudi 13 août**

**Graphique 1 : Evolution de la maturation des géniteurs  
Sur le banc du milieu depuis 1976**

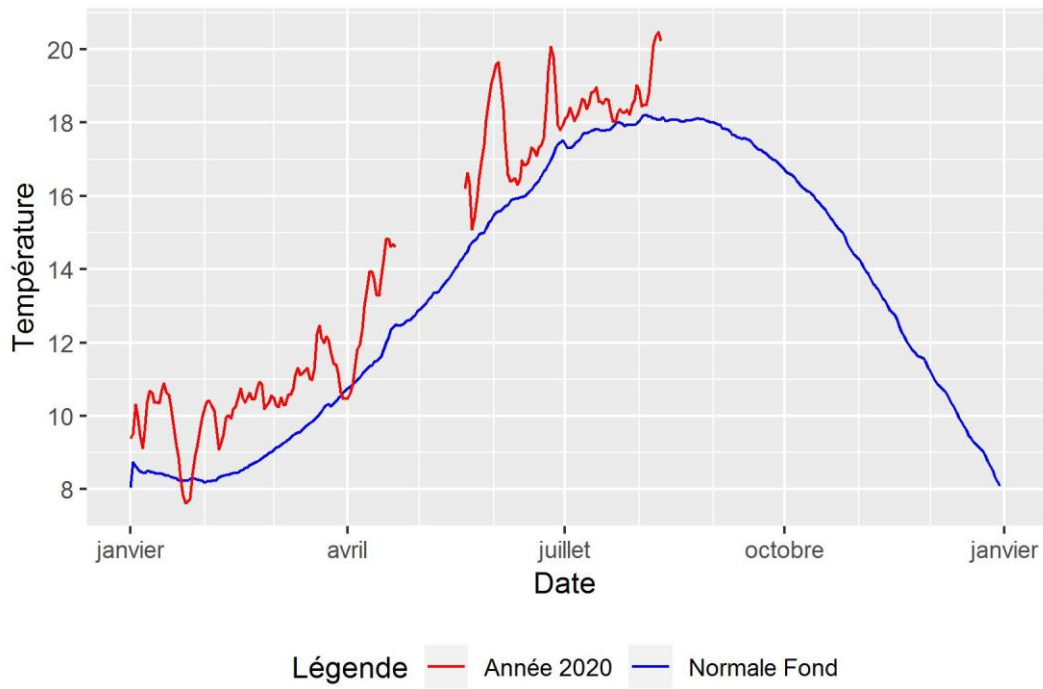


Données Ifremer- CRCBS / Réalisation Eureka Modélisation

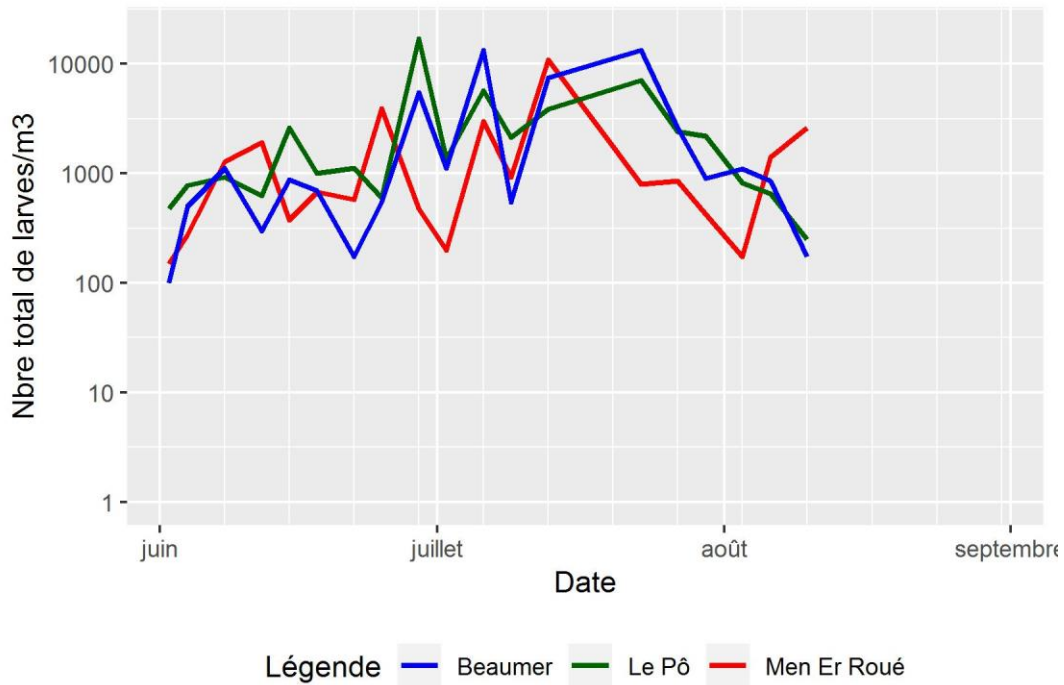
Comment lire ces graphiques :



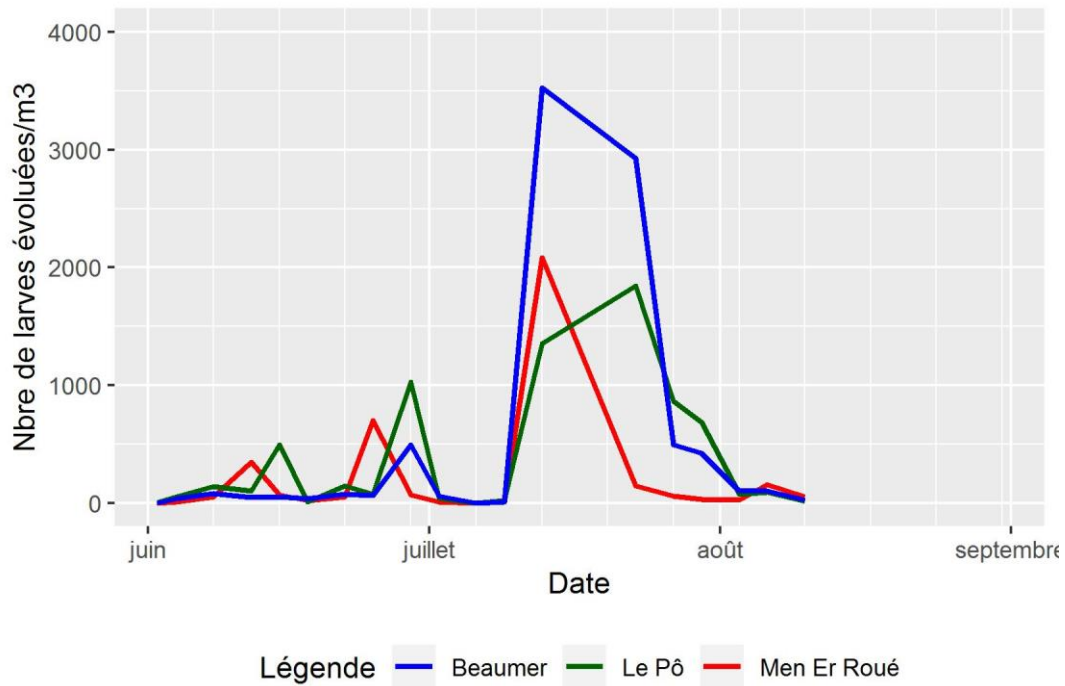
### Graphique 2 : Température de fond à Men Er Roué



### Graphique 3 : Nombre total de larves



**Graphique 4 : Nombre de larves évoluées**



**Graphique 5 : Captage temporaire en baie de Quiberon**

