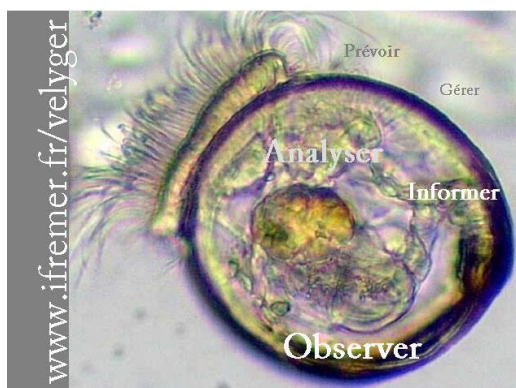


Pêche de larves « Etang de Thau »

Suivi n°29 du 14 septembre 2020

Lieu de prélèvement	Température (°C)	Salinité (‰)	Oxygène mg/l	Oxygène %	Larves (quantité/1,5 m ³)	Stades
BOUZIGUES	23,1	39,7	6,35	91,3	850	Petites
					200	Petites évoluées
					0	Moyennes
					0	Grosses
					1050	Total
MEZE	23,5	40	6,80	99,2	500	Petites
					150	Petites évoluées
					0	Moyennes
					0	Grosses
					650	Total
MARSEILLAN	23,7	40,6	6,29	92,7	300	Petites
					50	Petites évoluées
					0	Moyennes
					0	Grosses
					350	Total

Commentaires :

Huîtres plates à Mèze (100 /1,5m³) et à Marseillan : 250 /1,5m³

Plus d'infos sur chaque site atelier :

<http://www.ifremer.fr/velyger/>

Dans la rubrique 'Accès aux données'