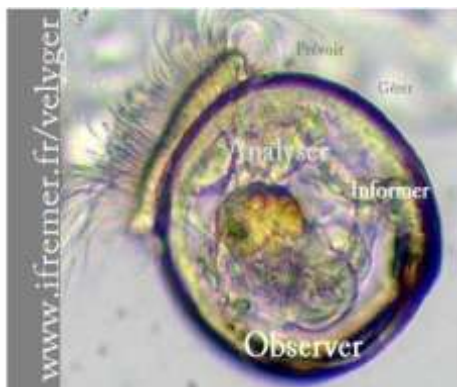


Pêche de larves en Baie de Bourgneuf

Bulletin n°22 du 14 septembre 2020

Pleine mer : 15h40, Coefficient : 58

Lieu de prélèvement	Température (°C)	Larves (quantité/1.5 m ³)	Stades
La Coupelasse	19.2	0	Petites
		0	Petites évoluées
		0	Moyennes
		0	Grosses
		0	Total
Les Plantives	19.3	100	Petites
		0	Petites évoluées
		0	Moyennes
		0	Grosses
		100	Total



Plus d'infos sur chaque site atelier :

<http://www.ifremer.fr/velyger/>

Dans la rubrique 'Accès aux données'