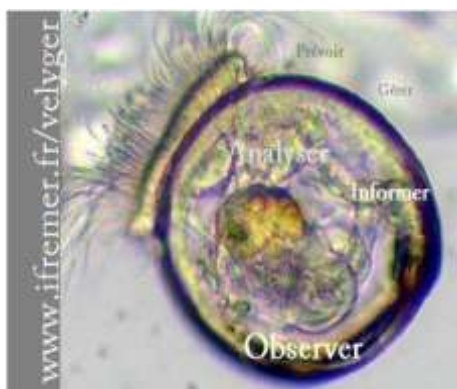


# Pêche de larves en Baie de Bourgneuf

Bulletin n°23 du 17 septembre 2020

Pleine mer : 05h15, Coefficient : 98

Lieu de prélèvement	Température (°C)	Larves (quantité/1.5 m <sup>3</sup> )	Stades
<b>La Coupelasse</b>	19.2	0	Petites
		0	Petites évoluées
		0	Moyennes
		0	Grosses
		<b>0</b>	<b>Total</b>
<b>Les Plantives</b>	19.3	0	Petites
		0	Petites évoluées
		0	Moyennes
		0	Grosses
		<b>0</b>	<b>Total</b>



Plus d'infos sur chaque site atelier :

<http://www.ifremer.fr/velyger/>

Dans la rubrique 'Accès aux données'