

CAMPAGNE DE REPRODUCTION DES HUITRES PLATES 2021

BULLETIN N°6

MATURATION DES GENITEURS DU 14 JUIN

	Huîtres « Maigres »	Huîtres « Peu grasses »	Huîtres « Grasses »	Huîtres « Très grasses »	Huîtres « Laitieuses »	Huîtres « Ardoisées »
BANC DU MILIEU*	0	22	37	38	3	0

*: % sur un échantillon de 40 individus

TEMPERATURES ET PECHEES DE LARVES DU 14 JUIN

PM : 7h54 // 67 Vent : 3 nœuds Sud-Ouest

	TEMPERATURES		PECHEES DE LARVES			COLLECTEURS TEMOINS HEBDOMADAIRES
	Fond	Surface	Nombre de larves totales/m ³	Larves évoluées		Pose le 7/06
				%	Nombre	Nombre de naissains/coupelle
MEN ER ROUE	17,3	18,8	1300	1%	13	0
LE PO	17,8	18,9	450	3%	14	2
BEAUMER	16,4	18,8	275	4%	11	0
CHURCHILL						1
PENTHIEVRE						3
GOMEX						4

Observations :

Le pourcentage d'huîtres très grasses a nettement augmenté et devient bien supérieure à la valeur médiane obtenue depuis 1976 (graphique 1). Les pourcentages d'huîtres laiteuses et ardoisées sont en revanche inférieurs à la valeur médiane.

Les températures de l'eau continuent d'augmenter et sont nettement supérieures à la normale de saison. On observe néanmoins toujours une différence entre le fond et la surface.

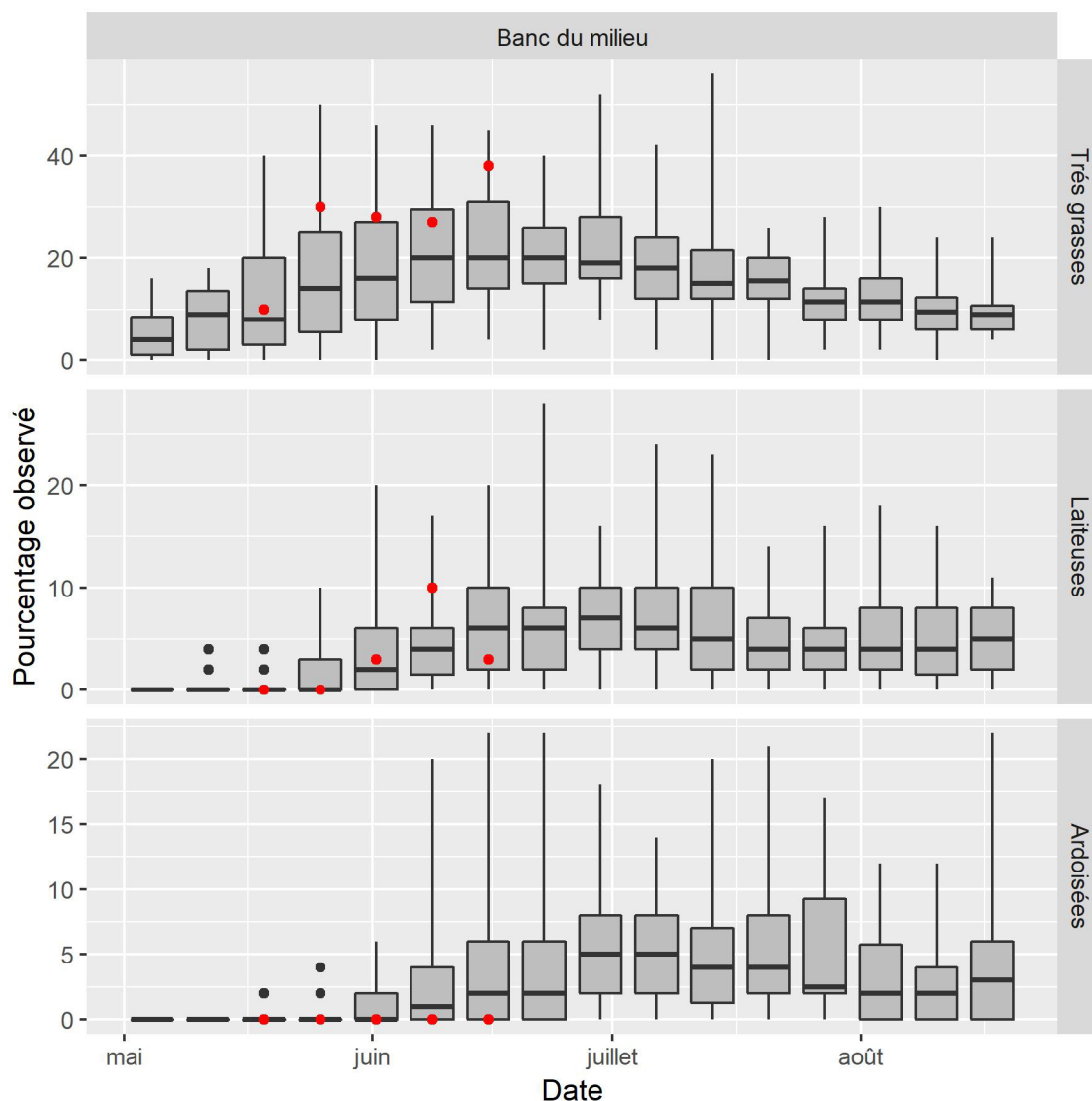
Les concentrations larvaires augmentent avec des abondances en larves évoluées qui restent faibles malgré la hausse des températures.

On observe les premières fixations de naissains.

Concentrations en larves d'anomies et de moules :

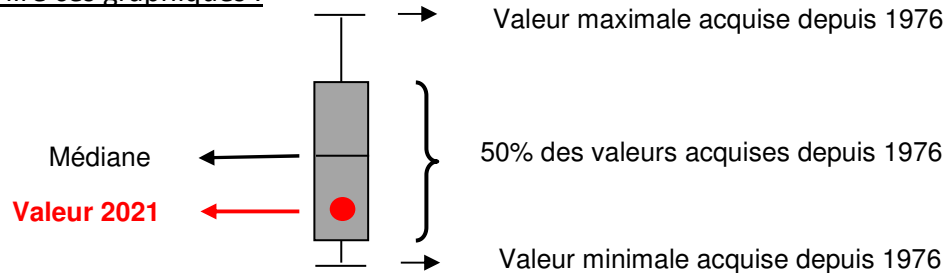
- Moules : 25/m³ à Men Er Roué ; 175/m³ au Pô et 200/m³ à Beaumer.
- Anomies : 0/m³ à Men Er Roué ; 0/m³ au Pô et 25/m³ à Beaumer.

Graphique 1 : Evolution de la maturation des géniteurs sur le banc du milieu depuis 1976



Données Ifremer- CRCBS / Réalisation Eureka Modélisation

Comment lire ces graphiques :

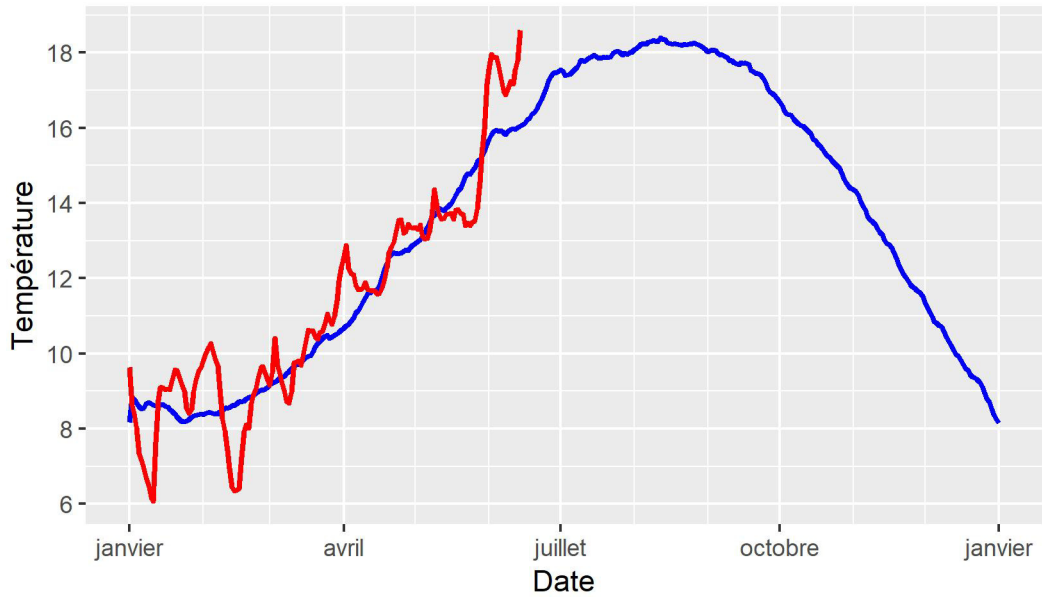


Graphique 2 : Maturation 2021 sur le banc du milieu



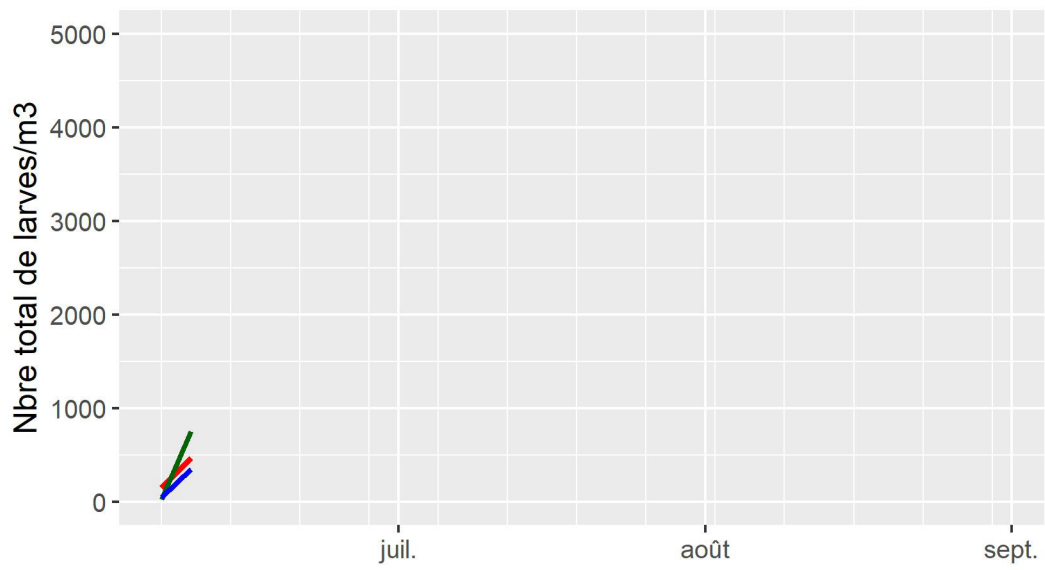
Légende ■ % Ardoisées ■ % Laitieuses ■ % Très grasses

Graphique 3 : Température à Men Er Roué (à 3 mètres de la surface)



Légende — Année 2021 — Normale Fond

Graphique 4 : Abondances en larves totales



Légende ■ Beaumer ■ Men Er Roué ■ Le Pô