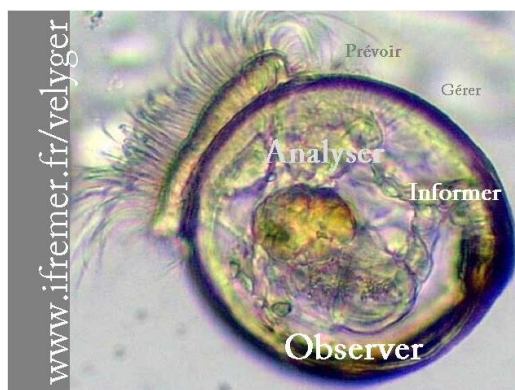


## Suivi n°15 du 31 août 2021

Pleine mer : 10h46, Coefficient : 30

Lieu de prélèvement	Température (°C)	Larves (quantité/1.5 m <sup>3</sup> )	Stades
La Coupelasse	17.8	200	Petites
		0	Petites évoluées
		0	Moyennes
		0	Grosses
		<b>200</b>	<b>Total</b>
Les Plantives	17.7	300	Petites
		0	Petites évoluées
		0	Moyennes
		0	Grosses
		<b>300</b>	<b>Total</b>



Plus d'infos sur chaque site atelier :

<http://www.ifremer.fr/velyger/>

Dans la rubrique 'Accès aux données'